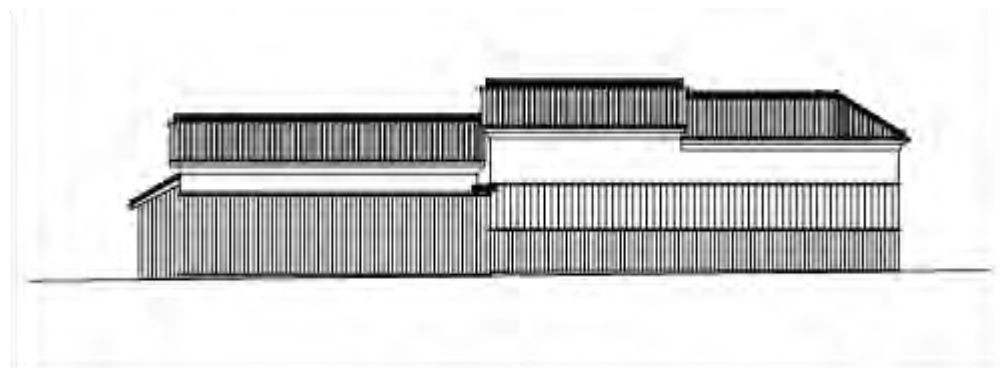


7. 中山邸

立面図

建物等の概要

所在地	大久保町松陰新田
指定年月	平成11年3月26日
建築年代	18世紀後半以前
指定理由	敷地を土蔵、納屋などの付属屋が取り囲んだ大規模な農家の屋敷構えで、歴史的な農村景観を今に伝える貴重な遺構
主屋	木造厨子二階建、平入
屋根	入母屋本瓦葺
付属屋	蔵2棟、納屋
塀・樹木	庭の中高木（カシ、モチ等）



外観写真

