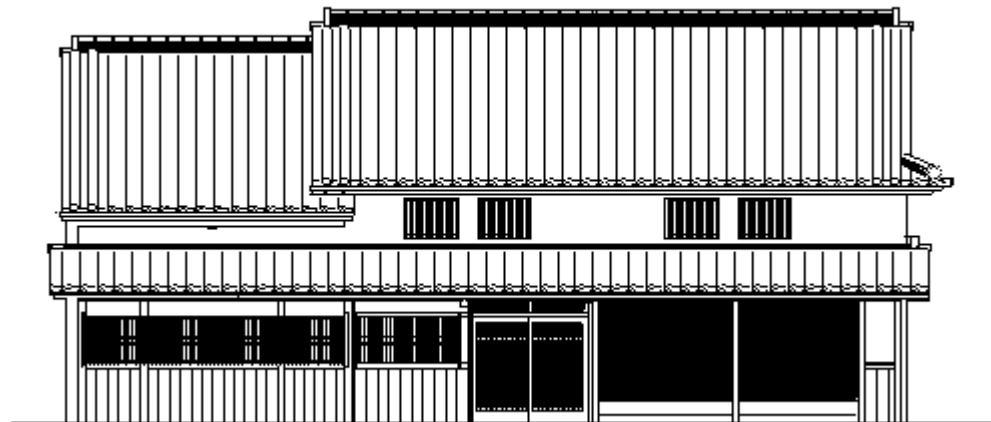


### 3. 服部 邸

#### 立面図

#### 建物等の概要

所在地	大蔵八幡町
指定年月	平成9年11月28日
建築年代	江戸末期から明治初期(19c半ば)
指定理由	西国街道の宿場町としての栄えた往時の面影を残した意匠が見られる、伝統的な町屋の雰囲気をも今に伝える貴重な遺構
主屋	木造厨子二階建、平入
屋根	棧瓦筋葺(東 切妻、西 入母屋)
付属屋	
塀・樹木	



#### 外観写真

