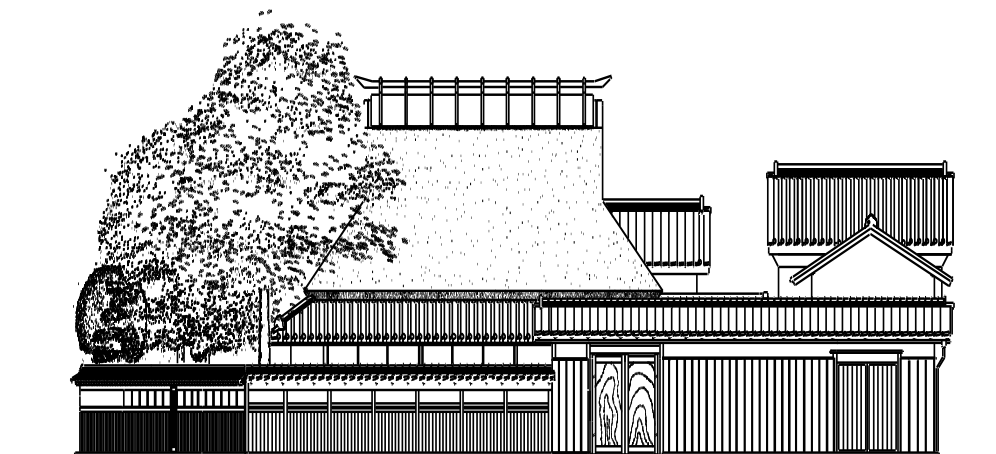


# 1. 安達邸

立面図

## 建物等の概要

所在地	魚住町清水
指定年月	平成8年10月7日
建築年代	江戸寛政期(18C後半)
指定理由	茅葺きの主屋を中心に、江戸寛政期創建ともいわれる伝統的な農家の雰囲気をも今に伝える貴重な遺構
主屋	木造平屋建、平入
屋根	入母屋茅葺置千木
付属屋	長屋門、納屋等4棟
塀・樹木	真壁白漆喰塗・中高木(モチ、ウバメガシ等)



外観写真

