

このチラシはブロック塀の所有者と思われるお家などに投函しています。  
ご協力をお願いします。

## 明石市からのお願い

# ブロック塀の安全確認を

平成30年(2018年)6月18日に発生した大阪北部を震源とする地震により、大阪府内において、ブロック塀等の倒壊による被害が生じています。

市民の皆さまにおかれましては、ご自宅などに設置、管理しているブロック塀等の安全確認をお願いします。まずは、裏面のチェックリストに沿って、外観からわかる点について点検してください。点検の結果、危険性が確認された場合には、付近通行者等への速やかな注意表示及び撤去または改修をお願いします。必要に応じて専門業者等に相談するなど、安全性を確保するため、適切な維持管理に努めてください。

### < ブロック塀に関するお問い合わせ先 >

ブロック塀に関する具体的な相談は、専門業者等(工務店等)にご相談ください。  
相談先についてお探しのときは、以下までお問い合わせください。  
なお、相談内容によっては、費用が必要となる場合があります。

#### ○ブロック塀の点検にかかる相談について

一般社団法人 兵庫県建築士事務所協会 明石支部 事務局

( 株式会社 泰成建築設計事務所内 )

TEL 078-924-0026 (月～金(祝日除く) 午前9時30分～12時、午後1時～5時)

FAX 078-924-0027

#### ○ブロック塀の撤去・改修にかかる相談について

一般社団法人 兵庫県建設業協会 明石支部 事務局

TEL 078-911-6301 (月～金(祝日除く) 午前9時～午後4時)

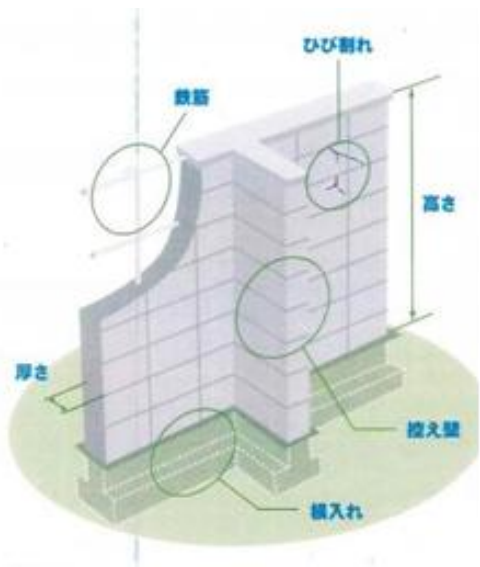
FAX 078-911-6315

明石市役所 都市局住宅・建築室 建築安全課

TEL 078-918-5046 FAX 078-918-5109

## 外観からわかる点検ポイント(チェックリスト)

### ブロック塀について

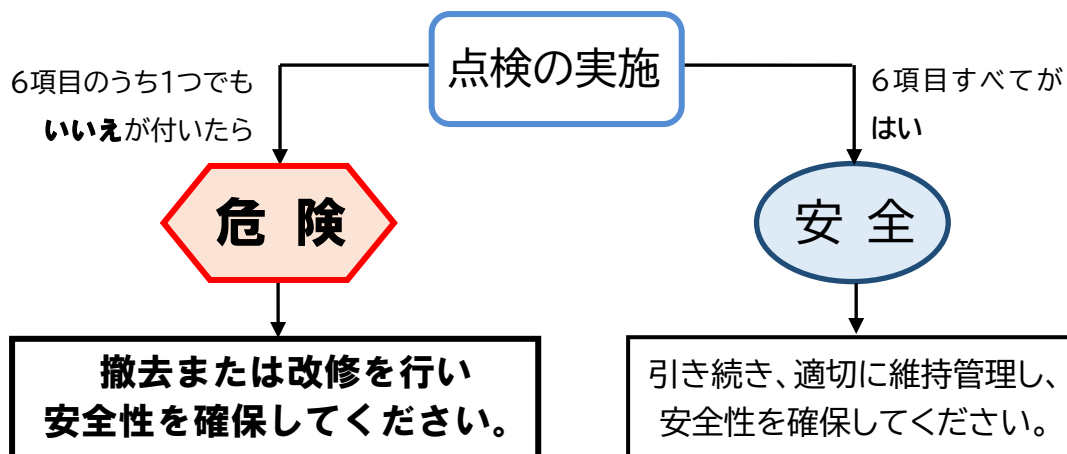


1. 塀は高すぎないか。(塀の高さは地盤から2.2m以下になっていること) はい・いいえ
2. 塀の厚さは十分か。(塀の厚さは10cm以上、塀の高さが2mを超える場合は15cm以上) はい・いいえ
3. 控え壁はあるか。(塀の高さが1.2mを超える場合は、塀の長さ3.4m以下ごとに、塀の高さの1/5以上突き出した控え壁があるか) はい・いいえ
4. 基礎があるか。(コンクリートの基礎があるか。) はい・いいえ
5. 塀に傾き、ひび割れはないか。 はい・いいえ

### 〈専門家に相談しましょう〉

6. 塀に鉄筋が入っているか、基礎の根入れ深さは30cm以上か。 はい・いいえ

### ➡ 点検結果について



※点検の際に基礎のまわりを掘った跡や柔らかい地盤などは、よく突き固めてください。

危険なブロック塀の改善は、困難な施工を伴う場合が多く、改善しても十分に安全性を確保することが難しいため、生垣や金属製フェンスなどの軽い柵への造り替えをおすすめします。また、倒壊した際の被害が小さくなるよう、高さを抑える(60cm、ブロック3段程度まで)ことも有効です。