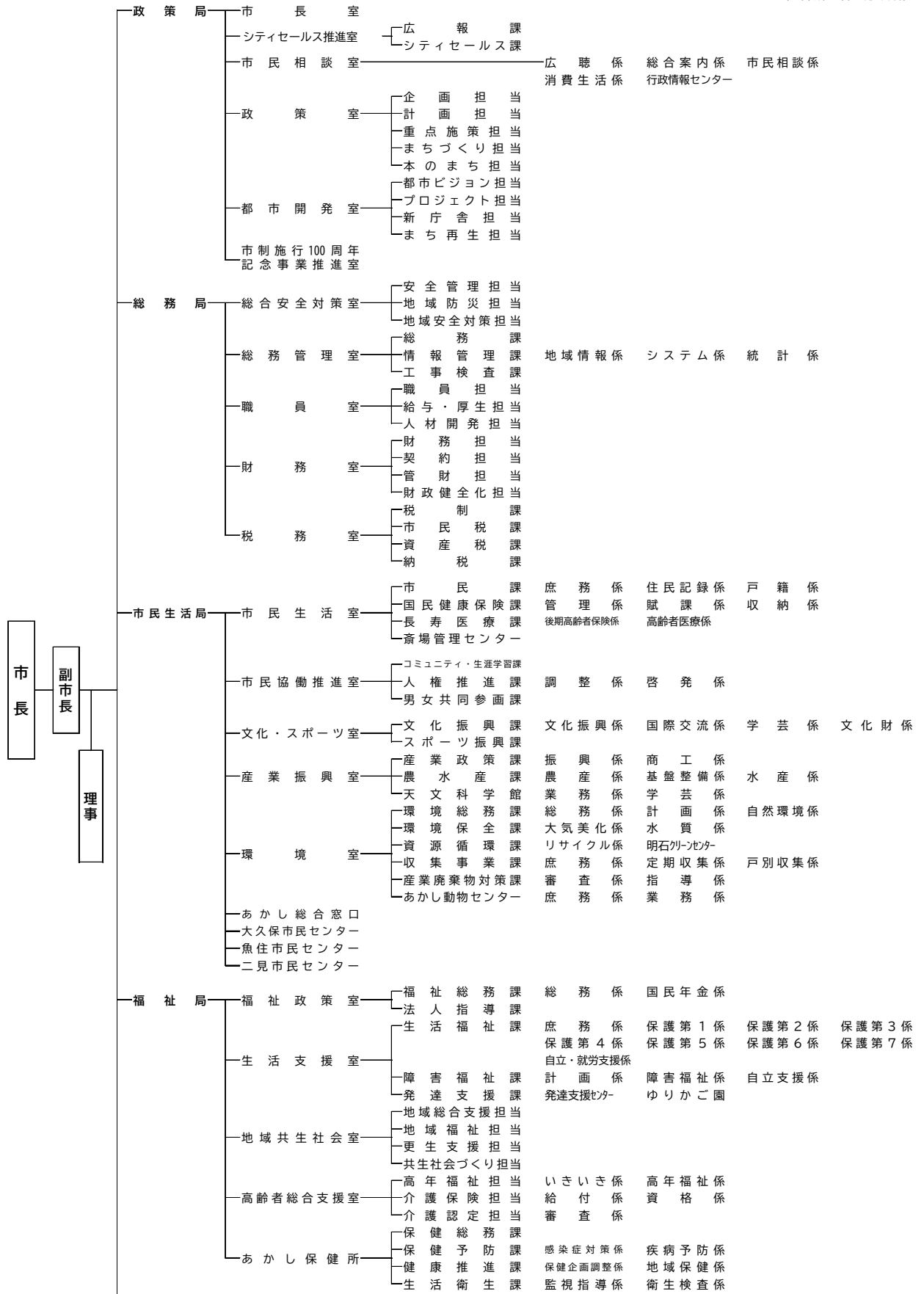


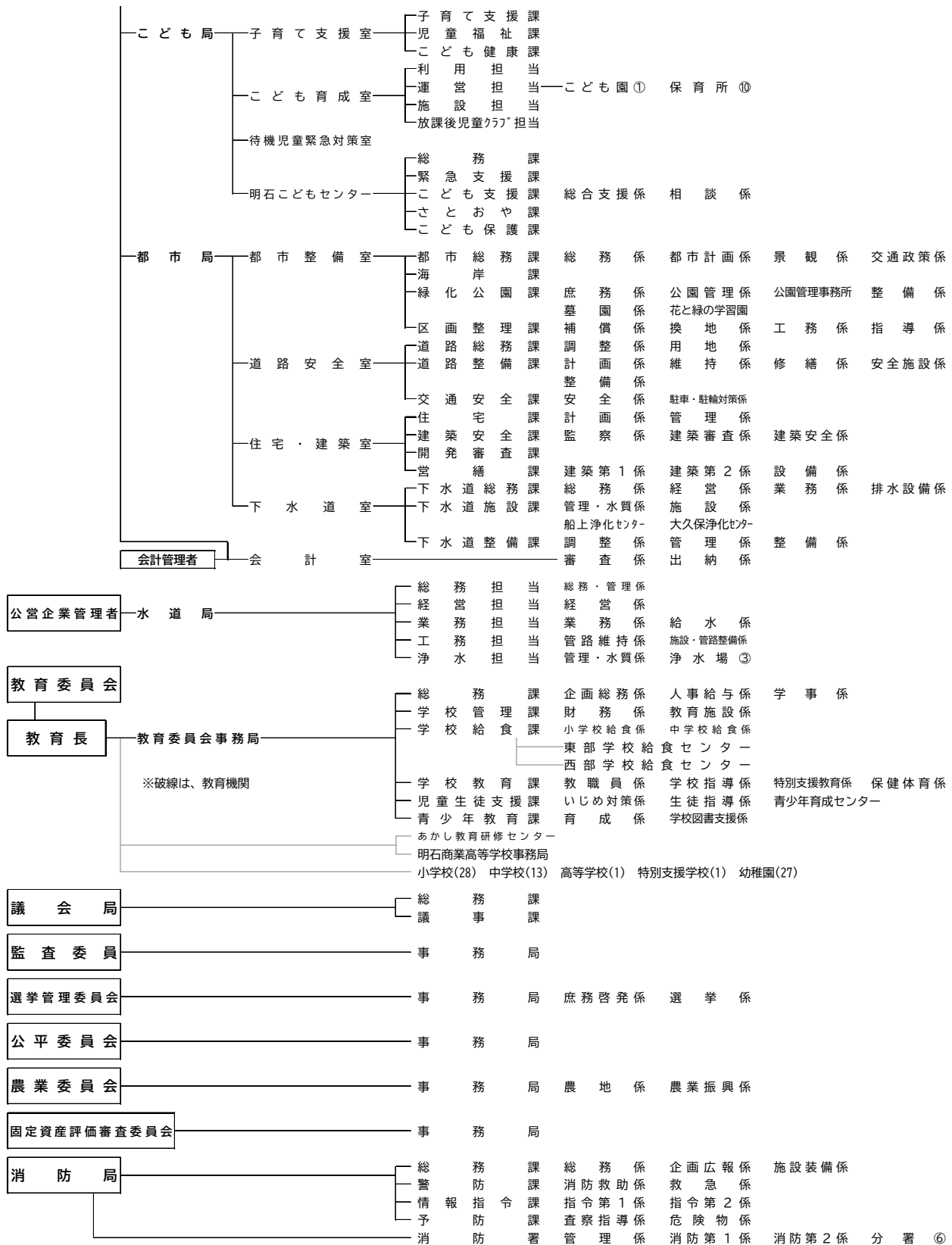
付

録

明石市組織図

2019年(平成31年)4月1日現在





	局・部	室	課	係
市長事務部局(会計室を含む。)	6	34	58	127
企業	1			10
行政委員会(監査を含む。)	2	3	12	22
消防局(消防署を含む。)	1		5	18
合計	10	37	75	177

〔指定管理者制度導入施設〕

担 当 課	施 設 名
シティセールス課	あかし市民広場
保健総務課	夜間休日応急診療所、休日歯科急病センター兼障害者等歯科診療所
コミュニティ・生涯学習課	生涯学習センター、あかし男女共同参画センター
文化振興課	市民会館、中崎公会堂、市民ホール、西部市民会館、文化博物館
産業政策課	産業交流センター、勤労福祉会館、中高年齢労働者福祉センター、卸売市場
福祉総務課	総合福祉センター、ふれあいプラザあかし西
障害福祉課	知的障害者福祉施設（木の根学園）（ひまわり工房、たんぼ工房、短期入所施設）
発達支援課	知的障害児通園療育施設
高齢者総合支援室	高齢者ふれあいの里（中崎、大久保、魚住、二見）
海岸課	大蔵海岸公園、大蔵海岸海峡広場、大蔵海岸駐車場、大蔵海岸多目的広場
緑化公園課	石ヶ谷公園、明石海浜公園、魚住北公園
交通安全課	明石駅前立体駐車場
政策室	あかし市民図書館、西部図書館
青少年教育課	少年自然の家

〔関係団体〕

明石コミュニティ創造協会
明石市産業振興財団
明石市立市民病院
明石文化国際創生財団
明石市シルバー人材センター
明石市社会福祉協議会
明石観光協会
あかしこども財団

校区名	区	域
高丘中	高丘東小	大久保町大窪（一部）、大久保町高丘1～4丁目、大久保町高丘5丁目（一部）
	高丘西小	大久保町山手台1～4丁目、大久保町高丘5丁目（一部）、大久保町高丘6・7丁目、大久保町大窪（一部）、大久保町西脇（一部）
大久保北中	山手小	大久保町緑が丘、大久保町茜1～3丁目、大久保町駅前2丁目（一部）、魚住町金ヶ崎（一部）、大久保町大窪（一部）、大久保町西脇（一部）
	大久保小	大久保町松陰新田（一部）、大久保町松陰（一部）、大久保町駅前2丁目（一部）、大久保町大窪（一部）
大久保中	大久保小	藤江（一部）、大久保町森田（一部）、大久保町松陰（一部）、大久保町駅前1丁目（一部）、大久保町駅前2丁目（一部）、大久保町大久保町（一部）、大久保町大窪（一部）
	大久保南小	大久保町福田、大久保町福田1～3丁目、大久保町わかば、大久保町ゆりのき通1～3丁目、藤江（一部）、大久保町大久保町（一部）、大久保町駅前1丁目（一部）、大久保町駅前2丁目（一部）、大久保町大窪（一部）、大久保町谷八木（一部）、大久保町八木（一部）、大久保町江井島（一部）
	谷八木小	藤が丘1丁目（一部）、藤が丘2丁目（一部）、藤江（一部）、大久保町谷八木（一部）、大久保町八木（一部）
江井島中	江井島小	大久保町江井島（一部）、大久保町西島、魚住町金ヶ崎（一部）
魚住東中	魚住小	魚住町金ヶ崎（一部）、魚住町長坂寺（一部）、魚住町清水（一部）、魚住町西岡（一部）
	錦が丘小	魚住町長坂寺（一部）、魚住町錦が丘1～4丁目、魚住町鴨池、魚住町清水（一部）、魚住町西岡（一部）
魚住中	清水小	魚住町清水（一部）、魚住町西岡（一部）
	錦浦小	魚住町中尾、魚住町吉1～4丁目、魚住町西岡（一部）
二見中	二見小	魚住町西岡（一部）、二見町東二見（一部）、二見町西二見（一部）、二見町南二見
	二見北小	二見町福里、二見町東二見（一部）、二見町西二見（一部）
	二見西小	二見町東二見（一部）、二見町西二見（一部）、二見町西二見駅前1～4丁目

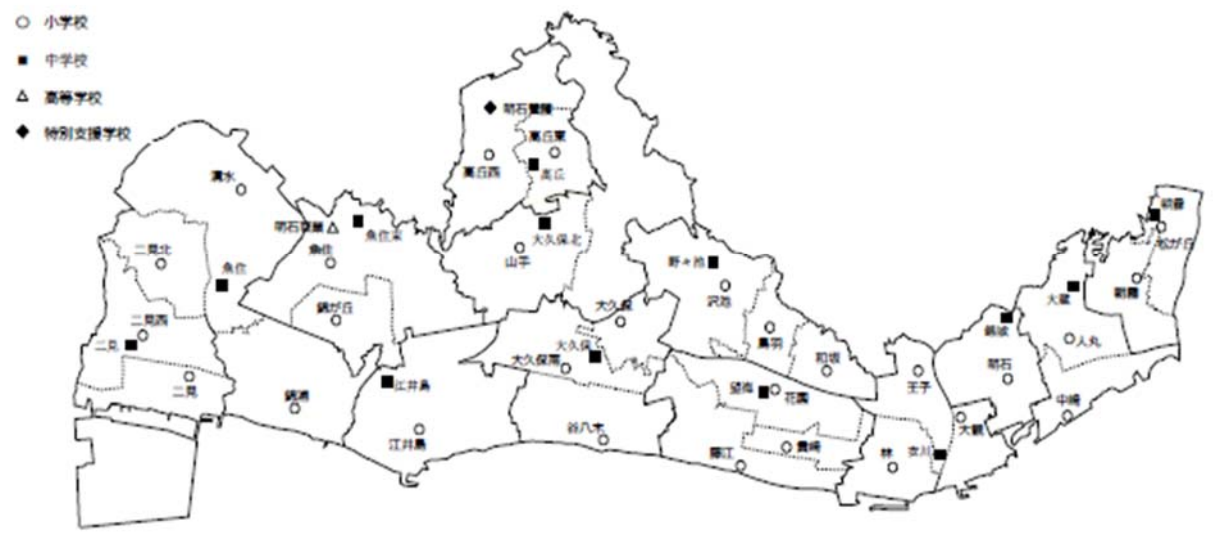
校区名	区	域
衣川中	大観小	材木町、樽屋町、日富美町、大観町、港町、岬町、本町2丁目（一部）、大明石町1丁目（一部）、大明石町2丁目（一部）
	王子小	西新町1～3丁目、北王子町、王子1・2丁目、大道町1・2丁目、硯町1丁目、和坂稲荷町、南王子町（一部）
	林小	硯町2・3丁目、田町1・2丁目、新明町、船上町、立石1・2丁目、林崎町1・2丁目、林1～3丁目、南王子町（一部）
野々池中	鳥羽小	松の内1・2丁目、野々上1丁目（一部）、野々上2・3丁目、西明石北町1～3丁目、明南町1・2丁目、小久保1丁目（一部）、小久保3丁目（一部）、旭が丘（一部）
	和坂小	和坂1～3丁目、西明石町1～5丁目、野々上1丁目（一部）、和坂（一部）、旭が丘（一部）、西明石東町
	沢池小	明南町3丁目、沢野1・2丁目、小久保1丁目（一部）、小久保3丁目（一部）、小久保4～6丁目、鳥羽（一部）、藤江（一部）、大久保町松陰新田（一部）、大久保町森田（一部）、大久保町松陰（一部）、大久保町松陰山手、大久保町大久保町（一部）
望海中	藤江小	林崎町3丁目、松江、別所町、東藤江1・2丁目、藤が丘1丁目（一部）、藤が丘2丁目（一部）、藤江（一部）
	花園小	川崎町、西明石南町1～3丁目、花園町、小久保2丁目、西明石西町1・2丁目、小久保、和坂（一部）、藤江（一部）
	貴崎小	宮の上、貴崎1～5丁目、南貴崎町

校区名	区	域
朝霧中	松が丘小	松が丘1～5丁目、松が丘北町、東山町、大蔵谷奥（一部）、朝霧北町（一部）
	朝霧小	朝霧台、東朝霧丘、朝霧山手町、朝霧南町1～4丁目、朝霧東町1～3丁目、朝霧町3丁目、大蔵谷奥（一部）、中朝霧丘（一部）、朝霧北町（一部）、北朝霧丘1丁目（一部）
大蔵中	人丸小	朝霧町1・2丁目、北朝霧丘2丁目、西朝霧丘、荷山町、東野町、太寺大野町、太寺天王町、太寺1～3丁目、東人丸町、北朝霧丘1丁目（一部）、中朝霧丘（一部）、太寺4丁目（一部）
	中崎小	人丸町、大蔵八幡町、大蔵町、大蔵中町、大蔵本町、大蔵天神町、天文町1・2丁目、相生町1丁目、相生町2丁目（一部）、中崎1・2丁目、東仲ノ町（一部）、大蔵海岸通1・2丁目
錦城中	明石小	山下町、上ノ丸1～3丁目、明石公園、鷹匠町、茶園場町、鍛冶屋町、桜町、本町1丁目、太寺4丁目（一部）、相生町2丁目（一部）、東仲ノ町（一部）、大明石町1丁目（一部）、大明石町2丁目（一部）、本町2丁目（一部）

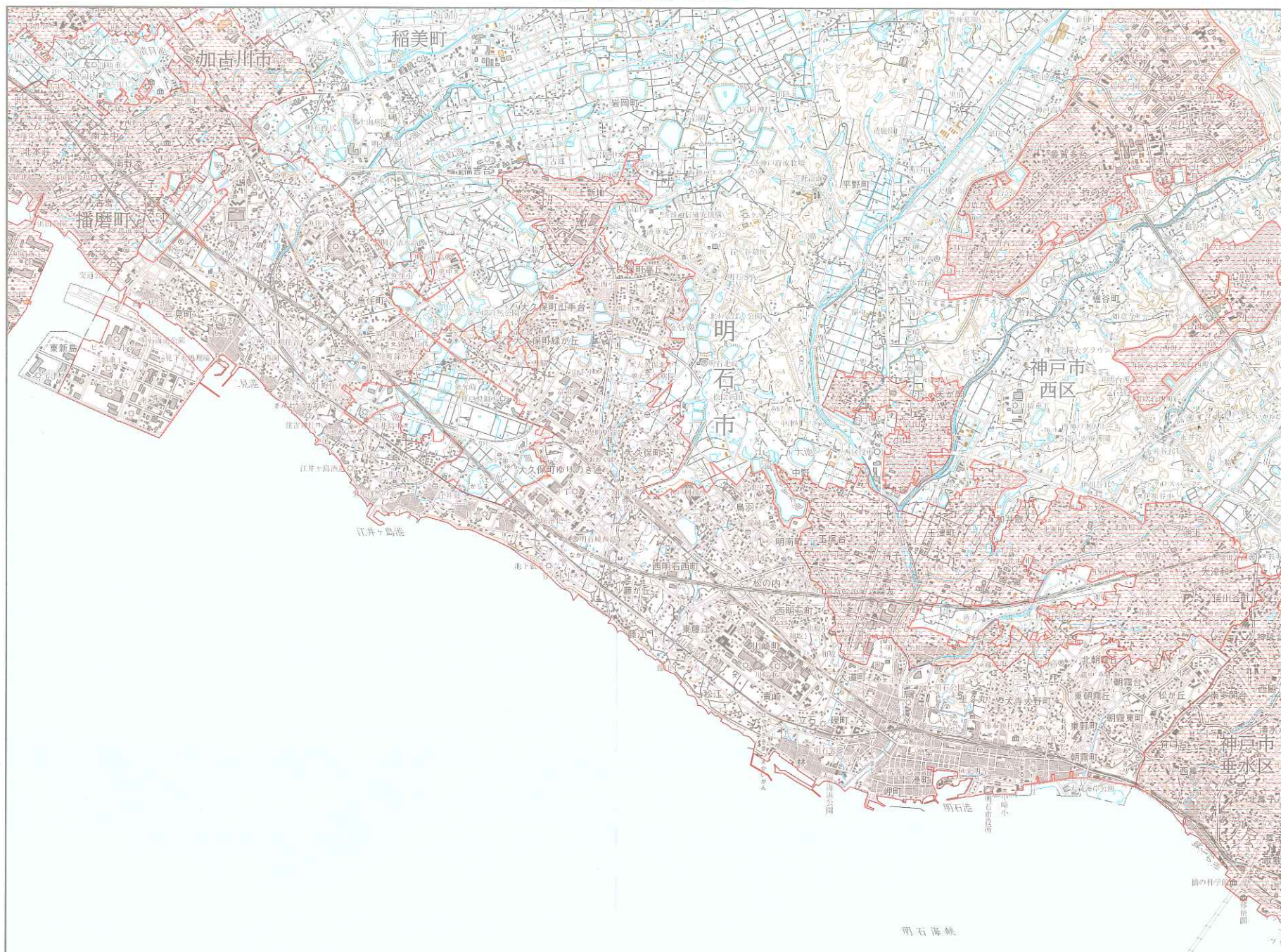
学校配置図及び校区図

平成 31 年 4 月 1 日現在

◎ 参考資料：明石市教育委員会 Web



203 明石市 Akashi-shi



明石市統計書（令和元年版）

令和2年3月 発行

発行 兵庫県明石市

編集 総務局総務管理室情報管理課統計係

〒673-0882

明石市相生町2丁目5番15号

明石市役所北庁舎(旧保健センター)2階

電話 (078) 918-5073 (直通)

ファックス (078) 918-5124

☛インターネット版「明石市統計書」は下記のアドレスからご覧いただけます。

https://www.city.akashi.lg.jp/soumu/j_kanri_ka/shise/toke/tokesho/tokesho.html