

1

2

3

4

5

6

7

8

9

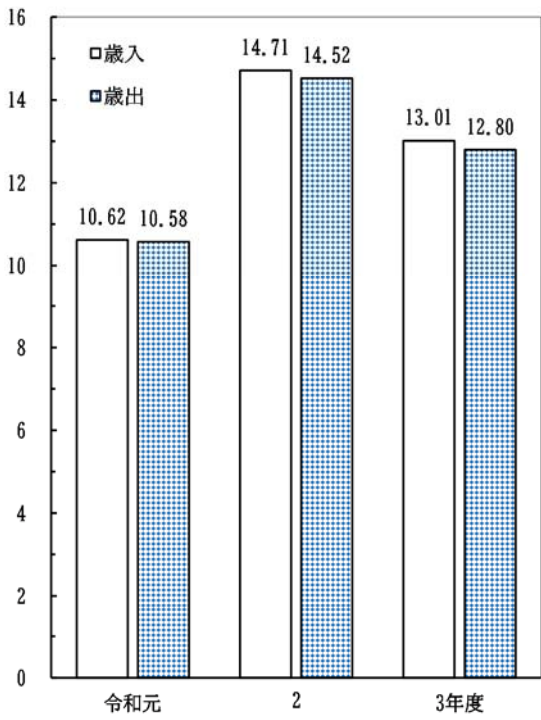
10

11

市

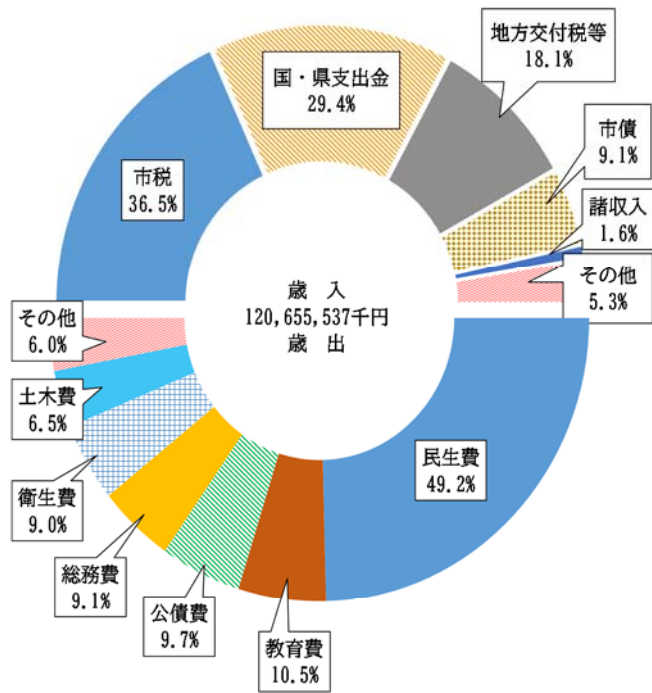
政

一般会計決算額の推移



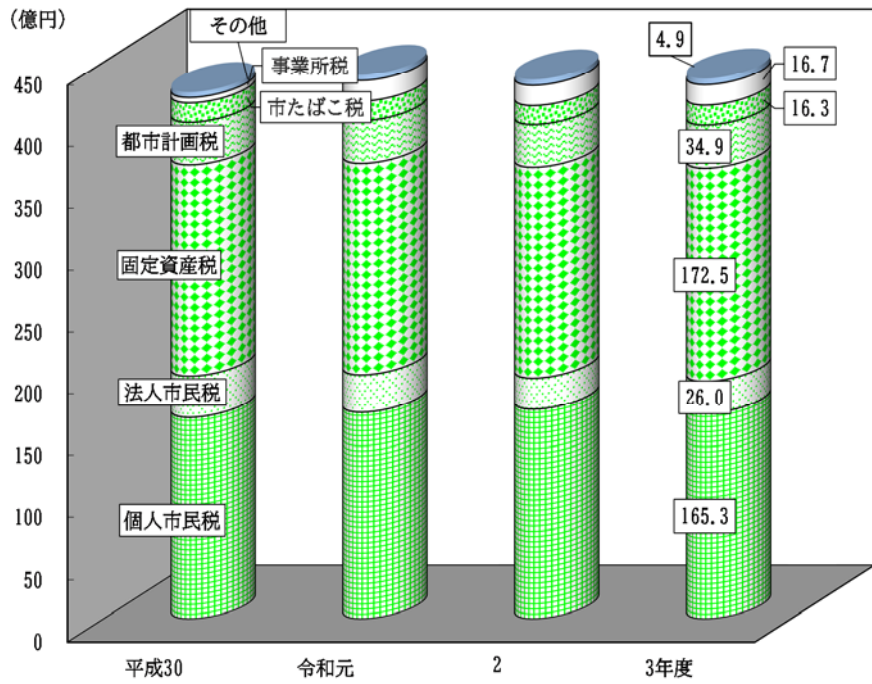
データ：表11-10

一般会計当初予算額(令和 4年度)



データ：表11-10

市税収入済額の推移



データ：表11-15

< 市 職 員 >

11-1. 市職員数

(単位：人)

各年4月1日(職員室)

年次・局室課名	総 数	性 別		職 種			
		男	女	事務職	技術職	技能 労務職	その他
令和 4年	2,064	1,299	765	847	223	236	758
《 市 長 事 務 部 局 》	1,339	813	526	730	187	150	272
【 政 策 局 】	91	58	33	79	11	-	1
市 長 室	14	7	7	13	-	-	1
シ ティ セ ー ル ス 推 進 室	28	19	9	25	3	-	-
広 報 課	8	6	2	8	-	-	-
シ ティ セ ー ル ス 課	8	7	1	7	1	-	-
市 立 天 文 科 学 館 課	9	4	5	7	2	-	-
本 の ま ち 推 進 課	3	2	1	3	-	-	-
市 民 相 談 室	12	10	2	12	-	-	-
企 画 ・ 調 整 室	27	18	9	19	8	-	-
ジ ェ ン ダ ー 平 等 推 進 室	10	4	6	10	-	-	-
【 総 務 局 】	175	135	40	139	17	16	3
総 合 安 全 対 策 室	12	11	1	9	1	-	2
総 務 管 理 室	38	31	7	30	8	-	-
総 務 課	12	9	3	12	-	-	-
情 報 管 理 課	15	11	4	14	1	-	-
デ ジ タ ル 推 進 課	4	4	-	4	-	-	-
工 事 検 査 課	7	7	-	-	7	-	-
職 員 室	20	15	5	19	-	-	1
財 務 室	47	41	6	23	8	16	-
税 務 室	58	37	21	58	-	-	-
税 制 課	7	4	3	7	-	-	-
市 民 税 課	21	11	10	21	-	-	-
資 産 税 課	18	13	5	18	-	-	-
納 税 課	12	9	3	12	-	-	-
【 市 民 生 活 局 】	278	204	74	179	38	53	8
市 民 生 活 室	62	33	29	61	1	-	-
市 民 課	25	13	12	24	1	-	-
国 民 健 康 保 険 課	25	12	13	25	-	-	-
長 寿 医 療 課	12	8	4	12	-	-	-
市 民 協 働 推 進 室	43	31	12	38	2	-	3
コ ミ ュ ニ ティ ・ 生 涯 学 習 課	28	23	5	27	1	-	-
人 権 推 進 課	10	7	3	9	1	-	-
男 女 共 同 参 画 課	5	1	4	2	-	-	3
文 化 ・ ス ポ ー ツ 室	11	7	4	11	-	-	-
産 業 振 興 室	20	15	5	11	9	-	-
産 業 政 策 課	7	6	1	6	1	-	-
農 水 産 課	13	9	4	5	8	-	-
豊 か で 安 全 な 海 づ くり 推 進 室	5	3	2	5	-	-	-
環 境 室	106	100	6	25	24	53	4
環 境 総 務 課	6	6	-	5	1	-	-
環 境 創 造 課	5	4	1	2	3	-	-
環 境 保 全 課	7	6	1	2	5	-	-
資 源 循 環 課	27	27	-	5	10	12	-
収 集 事 業 課	51	50	1	10	-	41	-
産 業 廃 棄 物 対 策 課	5	4	1	-	5	-	-
あ か し 動 物 セ ン タ ー	5	3	2	1	-	-	4

(つづき)

年次・局室課名	総数	性別		職種			
		男	女	事務職	技術職	技能 労務職	その他
あかし総合窓口	10	4	6	10	-	-	-
大久保市民センター	9	6	3	8	1	-	-
魚住市民センター	6	2	4	5	-	-	1
二見市民センター	6	3	3	5	1	-	-
【福祉局】	208	102	106	165	-	4	39
福祉政策室	21	14	7	21	-	-	-
福祉総務課	12	8	4	12	-	-	-
福祉施設安全課	9	6	3	9	-	-	-
施設整備・人材育成室	7	6	1	7	-	-	-
生活支援室	118	53	65	92	-	-	26
生活福祉課	74	35	39	61	-	-	13
障害福祉課	35	14	21	28	-	-	7
発達支援課	9	4	5	3	-	-	6
地域共生社会室	14	7	7	10	-	-	4
高齢者総合支援室	48	22	26	35	-	4	9
【感染対策局】	97	38	59	36	-	1	60
感染対策統括室	5	5	-	5	-	-	-
コロナワクチン対策室	11	10	1	11	-	-	-
あかし保健所	81	23	58	20	-	1	60
保健総務課	14	6	8	8	-	-	6
健康予防課	18	4	14	5	-	1	12
健康推進課	14	3	11	4	-	-	10
相談支援課	19	3	16	2	-	-	17
生活衛生課	16	7	9	1	-	-	15
【こども局】	251	56	195	79	1	10	161
子育て支援室	43	16	27	27	-	-	16
子育て支援課	5	3	2	5	-	-	-
児童福祉課	18	10	8	18	-	-	-
こども健康課	20	3	17	4	-	-	16
こども育成室	157	23	134	34	1	10	112
明石こどもセンター	51	17	34	18	-	-	33
総務課	6	4	2	6	-	-	-
緊急支援課	6	2	4	2	-	-	4
こども支援課	24	6	18	6	-	-	18
こどもおや課	5	2	3	3	-	-	2
こども保護課	10	3	7	1	-	-	9
【都市局】	233	217	16	47	120	66	-
都市整備室	54	51	3	18	17	19	-
都市総務課	10	9	1	6	4	-	-
緑化公園課	36	35	1	10	7	19	-
区画整理課	8	7	1	2	6	-	-
道路安全室	84	78	6	18	36	30	-
道路総務課	12	11	1	5	7	-	-
道路整備課	32	29	3	5	23	4	-
海岸・治水課	7	6	1	2	5	-	-
交通安全課	33	32	1	6	1	26	-

(つづき)

年次・局室課名	総数	性別		職種			
		男	女	事務職	技術職	技能 労務職	その他
住宅・建築室	38	32	6	3	35	-	-
住宅建築課	6	6	-	3	3	-	-
建築安全課	12	9	3	-	12	-	-
開発審査課	6	6	-	-	6	-	-
営繕課	14	11	3	-	14	-	-
下水道室	57	56	1	8	32	17	-
下水道総務課	14	13	1	8	6	-	-
下水道施設課	31	31	-	-	16	15	-
下水道整備課	12	12	-	-	10	2	-
会計室	6	3	3	6	-	-	-
《その他の部局》	692	462	230	88	35	86	483
水道局	48	43	5	9	32	7	-
教育委員会	357	156	201	43	1	79	234
教育企画室	26	18	8	24	1	-	1
学校給食課	11	7	4	10	-	-	1
学校教養課	25	20	5	-	-	-	25
児童生徒支援課	13	11	2	1	-	-	12
あかし教育研修センター	13	11	2	4	-	-	9
小学校	55	34	21	-	-	55	-
中学校	19	11	8	-	-	19	-
高等学校	50	34	16	4	-	3	43
特別支援学校	2	1	1	-	-	2	-
幼稚園	143	9	134	-	-	-	143
議会局	15	8	7	15	-	-	-
総務課	9	4	5	9	-	-	-
議事課	6	4	2	6	-	-	-
監査事務局	9	6	3	9	-	-	-
選挙管理委員会事務局	8	7	1	6	2	-	-
公平委員会事務局	-	-	-	-	-	-	-
農業委員会事務局	5	4	1	5	-	-	-
固定資産評価審査委員会事務局	-	-	-	-	-	-	-
消防局	250	238	12	1	-	-	249
総務課	33	31	2	1	-	-	32
警防課	8	6	2	-	-	-	8
情報指令課	18	16	2	-	-	-	18
予防防課	12	12	-	-	-	-	12
消防署	179	173	6	-	-	-	179
《関係団体》	33	24	9	29	1	-	3
明石コミュニティ創造協会	6	5	1	6	-	-	-
明石市立市民病院	3	3	-	1	1	-	1
明石文化国際創生財団	3	2	1	3	-	-	-
明石市社会福祉協議会	7	5	2	6	-	-	1
明石観光協会	2	2	-	2	-	-	-
あかしこども財団事務局	12	7	5	11	-	-	1
令和3年	2,039	1,289	750	846	225	239	729
2	2,037	1,307	730	858	226	241	712
平成31年	2,004	1,326	678	849	238	238	679
30	1,994	1,341	653	856	245	249	644

注1) 特別職及び臨時職員等を除く。

2) その他の職種とは、保育士、保健師、医療職、教育職、消防職及び福祉職等である。

## 11-2. 市議会会派別議員数

(単位：人)

6月1日（議会局）

区 分	条 例 定 数	現 員 数	性 別		会 派 等									
			男	女	自 民 党 真 誠 会	公 明 党	明 石 か が ネ ッ ト キ	日 本 共 産 党	維 新 の 会	ス マ イ ル 会	フ ォ ー ラ ム 明 石	大 路 会	未 来 明 石	か け は し S D G s
令和4年	30	29	20	9	11	6	3	2	2	1	1	1	1	1

## < 選 挙 >

### 11-3. 選挙人名簿登録者数

(単位：人，%) (選挙管理委員会)

年 次	永 久 選 挙 人 名 簿 登 録 者 数			人口総数 (b)	登録割合 (a/b)	在 外 選 挙 人 名 簿 登 録 者 数		
	総 数 (a)	男	女			総 数	男	女
令和 4年	251,977	120,028	131,949	304,517	82.7	121	56	65
本庁地区	117,491	55,606	61,885	139,593	84.2			
大久保地区	68,911	32,783	36,128	86,309	79.8			
魚住地区	40,540	19,486	21,054	49,100	82.6			
二見地区	25,035	12,153	12,882	29,515	84.8			
令和 3年	251,655	120,092	131,563	303,952	82.8	111	55	56
2	251,412	120,069	131,343	299,719	83.9	111	56	55
元	251,102	120,070	131,032	299,110	83.9	115	59	56
平成30年	249,950	119,522	130,428	297,838	83.9	105	53	52

注1) 永久選挙人名簿登録者数、人口総数、在外選挙人名簿登録者数は各年9月1日現在  
 2) 平成28年6月公職選挙法の改正により、選挙権年齢が満20歳以上から満18歳以上に引き下げられた。

### 11-4. 選挙執行状況

(単位：人，%) (選挙管理委員会)

執 行 年 月 日	選 挙 名	定 数	候補者数 (党派数)	当 日 有 権 者 数	投 票 者 数	投 票 率
令和 4年 7月10日	参議院議員(比例代表)	50	178	251,238	125,026	49.76
	(選挙区)	3	13	251,238	125,030	49.77
令和 3年 10月31日	衆議院議員(小選挙区)	1	2	250,914	126,886	50.57
	(比例代表)	28	127	250,914	126,888	50.57
3 7 18 元 7 21	県知事	1	5	248,623	97,803	39.34
	参議院議員(比例代表)	50	155	250,466	112,210	44.80
平成31年 4月21日	(選挙区)	3	6	250,466	112,224	44.81
	市長	1	1	-	-	-
31 4 7	市議会議員	30	39	246,937	91,353	36.99
	県議会議員	4	7	247,054	85,957	34.79
31 3 17	市長	1	3	247,930	116,134	46.84
	衆議院議員(小選挙区)	1	3	247,983	112,657	45.43
29 10 22	(比例代表)	28	127	247,983	112,640	45.42
	県知事	1	4	243,971	95,912	39.31
29 7 2	参議院議員(比例代表)	48	164	246,445	127,151	51.59
	(選挙区)	3	7	246,445	127,149	51.59
27 4 26	市長	1	3	236,435	107,576	45.50
	市議会議員	30	37	236,435	107,562	45.49
27 4 12	県議会議員	4	7	236,277	98,318	41.61
	衆議院議員(小選挙区)	1	2	239,170	113,783	47.57
26 12 14	(比例代表)	29	132	239,170	113,776	47.57
	県知事	1	2	236,130	121,657	51.52
25 7 21	参議院議員(比例代表)	48	162	238,456	121,900	51.12
	(選挙区)	2	7	238,456	121,908	51.12
24 12 16	衆議院議員(小選挙区)	1	4	237,946	133,811	56.24
	(比例代表)	29	165	237,946	133,788	56.23

注) 平成31年4月21日執行の市長選挙は無投票

## 11-5. 市議会議員選挙

## A 投票状況

(単位：人,%)

(選挙管理委員会)

執行年月日	定数	候補者数	当日有権者数		投票者数		投票率		
			うち男	うち女	うち男	うち女	計	男	女
平成31年4月21日	30	39	246,937	117,895	91,353	42,996	36.99	36.47	37.47
本庁地区			115,907	54,964	44,530	20,802	38.42	37.85	38.93
大久保地区			66,345	31,666	24,332	11,491	36.67	36.29	37.03
魚住地区			40,023	19,311	13,676	6,521	34.17	33.77	34.55
二見地区			24,662	11,954	8,815	4,182	35.74	34.98	36.46
平成27年4月26日	30	37	236,435	112,848	107,562	50,600	45.49	44.84	46.09
23 4 24	31	39	234,293	112,018	111,599	51,931	47.63	46.36	48.80
19 4 22	31	37	230,671	110,595	118,636	55,005	51.43	49.74	52.99
15 4 27	31	37	227,384	109,383	115,805	53,170	50.93	48.61	53.08

## B 党派別得票状況

(単位：票,%)

(選挙管理委員会)

執行年月日	平成31年4月21日		平成27年4月26日		平成23年4月24日		平成19年4月22日	
	得票数	率	得票数	率	得票数	率	得票数	率
総数	90,025	100.0	104,908	100.0	109,377	100.0	116,451	100.0
公明党	16,709	18.6	18,257	17.4	19,469	17.8	21,202	18.2
自由民主党	14,943	16.6	9,042	8.6	5,458	5.0	4,442	3.8
日本共産党	7,509	8.3	11,013	10.5	10,467	9.6	13,070	11.2
日本維新の会	6,345	7.0	-	-	-	-	-	-
立憲民主党	3,148	3.5	-	-	-	-	-	-
民進党	-	-	5,832	5.6	10,157	9.3	8,310	7.1
諸派	-	-	3,484	3.3	7,107	6.5	4,135	3.6
無所属	41,371	46.0	57,280	54.6	56,719	51.9	65,292	56.1



11-6. 市長選挙

A 投票状況

(単位：人,%) (選挙管理委員会)

執行年月日	候補者数	当日有権者数	投票者数		投票率			
			うち男	うち男	計	男	女	
平成31年3月17日	3	247,930	118,418	116,134	54,092	46.84	45.68	47.90
本庁地区		116,358	55,209	55,783	25,870	47.94	46.86	48.92
大久保地区		66,616	31,798	31,059	14,496	46.62	45.59	47.57
魚住地区		40,180	19,387	17,701	8,312	44.05	42.87	45.15
二見地区		24,776	12,024	11,591	5,414	46.78	45.03	48.44
平成27年4月26日	3	236,435	112,848	107,576	50,607	45.50	44.85	46.10
23 4 24	2	234,293	112,018	111,615	51,934	47.64	46.36	48.81
19 4 22	2	230,671	110,595	118,640	55,006	51.43	49.74	52.99
15 4 27	4	227,384	109,383	115,793	53,163	50.92	48.60	53.08

注) 平成31年4月21日執行の市長選挙は無投票

B 候補者別得票状況

(単位：票,%) (選挙管理委員会)

執行年月日	平成31年3月17日		平成27年4月26日		平成23年4月24日		平成19年4月22日	
	得票数	率	得票数	率	得票数	率	得票数	率
総数	114,696	100.0	104,637	100.0	108,055	100.0	115,652	100.0
当選人	80,795	70.4	51,000	48.7	54,062	50.0	88,297	76.3
第2位得票者	26,580	23.2	30,494	29.1	53,993	50.0	27,355	23.7
その他	7,321	6.4	23,143	22.1	-	-	-	-

注) 平成31年4月21日執行の市長選挙は無投票

## 11-7. 県会議員選挙

## A 投票状況

(単位：人,%)

(選挙管理委員会)

執行年月日	定数	候補者数	当日有権者数		投票者数		投票率		
			うち男	うち女	うち男	うち女	計	男	女
平成31年4月7日	4	7	247,054	117,938	85,957	41,225	34.79	34.95	34.64
本庁地区			115,976	54,996	41,814	19,871	36.05	36.13	35.98
大久保地区			66,359	31,658	22,190	10,705	33.44	33.81	33.10
魚住地区			40,043	19,318	13,364	6,512	33.37	33.71	33.06
二見地区			24,676	11,966	8,589	4,137	34.81	34.57	35.03
平成27年4月12日	4	7	236,277	112,797	98,318	47,052	41.61	41.71	41.52
23 4 10	4	6	234,405	112,075	91,924	43,953	39.22	39.22	39.21
19 4 8	4	4	-	-	-	-	-	-	-
15 4 13	4	6	227,483	109,438	91,876	43,201	40.39	39.48	41.23

注) 平成19年4月8日執行の県議会議員選挙は無投票

## B 党派別得票状況

(単位：票,%)

(選挙管理委員会)

執行年月日	平成31年4月7日		平成27年4月12日		平成23年4月10日		平成19年4月8日	
	得票数	率	得票数	率	得票数	率	得票数	率
総数	84,859	100.0	97,177	100.0	81,383	100.0	-	-
自由民主党	16,381	19.3	15,561	16.0	20,939	25.7	-	-
公明党	14,467	17.0	15,635	16.1	18,053	22.2	-	-
日本維新の会	13,511	15.9	-	-	-	-	-	-
立憲民主党	10,844	12.8	-	-	-	-	-	-
日本共産党	7,863	9.3	12,102	12.5	11,554	14.2	-	-
民主党	-	-	9,453	9.7	16,835	20.7	-	-
維新の党	-	-	13,190	13.6	-	-	-	-
無所属	21,793	25.7	31,236	32.1	14,002	17.2	-	-

注) 平成19年4月8日執行の県議会議員選挙は無投票

11-8. 知事選挙

A 投票状況

(単位：人,%) (選挙管理委員会)

執行年月日	候補者数	当日有権者数		投票者数		投票率		
			うち男		うち男	計	男	女
令和3年 7月 18日	5	248,623	118,442	97,803	46,686	39.34	39.42	39.27
本庁地区		116,177	54,993	48,406	22,891	41.67	41.63	41.70
大久保地区		67,396	32,084	25,831	12,358	38.33	38.52	38.15
魚住地区		40,245	19,322	14,502	7,027	36.03	36.37	35.73
二見地区		24,805	12,043	9,064	4,410	36.54	36.62	36.47
平成29年 7月 2日	4	243,971	116,321	95,912	46,557	39.31	40.02	38.66
25 7 21	2	236,130	112,841	121,657	59,629	51.52	52.84	50.31
21 7 5	2	233,116	111,610	77,321	37,355	33.17	33.47	32.89
17 7 3	2	229,397	110,172	67,496	32,636	29.42	29.62	29.24

B 候補者別得票状況

(単位：票,%) (選挙管理委員会)

執行年月日	令和3年7月18日		平成29年7月2日		平成25年7月21日		平成21年7月5日	
	得票数	率	得票数	率	得票数	率	得票数	率
総数	96,266	100.0	94,872	100.0	117,409	100.0	75,663	100.0
当選人	44,496	46.2	47,294	49.8	81,456	69.3	48,515	64.1
第2位得票者	32,223	33.5	33,447	35.3	35,953	30.6	27,148	35.9
その他	19,547	20.3	14,131	14.9	-	-	-	-

11-9. 国会議員選挙

A 投票状況

(単位：人，%)

(選挙管理委員会)

執行年月日	定数	候補者数	当日有権者数		投票者数		投票率		
			うち男	うち女	うち男	うち女	総数	男	女
<b>衆議院議員 (小)</b>									
令和 3年10月31日	1	2	250,914	119,631	126,886	60,886	50.57	50.89	50.27
本庁地区			117,166	55,504	61,655	29,401	52.62	52.97	52.31
大久保地区			68,027	32,416	33,859	16,249	49.77	50.13	49.45
魚住地区			40,612	19,514	19,356	9,379	47.66	48.06	47.29
二見地区			24,997	12,142	12,001	5,847	48.01	48.16	47.87
在外選挙人			112	55	15	10	13.39	18.18	8.77
平成29年10月22日	1	3	247,983	118,513	112,657	54,858	45.43	46.29	44.64
26 12 14	1	2	239,170	114,294	113,783	55,914	47.57	48.92	46.34
24 12 16	1	4	237,946	113,878	133,811	65,171	56.24	57.23	55.32
21 8 30	1	3	236,695	113,633	150,078	72,998	63.41	64.24	62.64
<b>衆議院議員 (比)</b>									
令和 3年10月31日	28	127	250,914	119,631	126,888	60,888	50.57	50.90	50.27
本庁地区			117,166	55,504	61,653	29,400	52.62	52.97	52.31
大久保地区			68,027	32,416	33,859	16,249	49.77	50.13	49.45
魚住地区			40,612	19,514	19,359	9,381	47.67	48.07	47.29
二見地区			24,997	12,142	12,002	5,848	48.01	48.16	47.87
在外選挙人			112	55	15	10	13.39	18.18	8.77
平成29年10月22日	28	127	247,983	118,513	112,640	54,849	45.42	46.28	44.64
26 12 14	29	132	239,170	114,294	113,776	55,911	47.57	48.92	46.34
24 12 16	29	165	237,946	113,878	133,788	65,160	56.23	57.22	55.31
21 8 30	29	131	236,695	113,633	150,066	72,995	63.40	64.24	62.63
<b>参議院議員 (比)</b>									
令和 4年7月10日	50	178	251,238	119,655	125,026	60,263	49.76	50.36	49.22
本庁地区			117,233	55,493	60,921	29,182	51.97	52.59	51.41
大久保地区			68,408	32,523	33,264	15,993	48.63	49.17	48.13
魚住地区			40,475	19,437	19,132	9,347	47.27	48.09	46.51
二見地区			25,003	12,144	11,678	5,723	46.71	47.13	46.31
在外選挙人			119	58	31	18	26.05	31.03	21.31
令和元年7月21日	50	155	250,466	119,709	112,210	54,778	44.80	45.76	43.92
平成28年7月10日	48	164	246,445	117,852	127,151	61,743	51.59	52.39	50.86
25 7 21	48	162	238,456	114,098	121,900	59,777	51.12	52.39	49.95
22 7 11	48	186	237,105	113,783	125,327	61,316	52.86	53.89	51.91
<b>参議院議員 (選)</b>									
令和 4年7月10日	3	13	251,238	119,655	125,030	60,263	49.77	50.36	49.22
本庁地区			117,233	55,493	60,925	29,183	51.97	52.59	51.41
大久保地区			68,408	32,523	33,264	15,992	48.63	49.17	48.13
魚住地区			40,475	19,437	19,132	9,347	47.27	48.09	46.51
二見地区			25,003	12,144	11,678	5,723	46.71	47.13	46.31
在外選挙人			119	58	31	18	26.05	31.03	21.31
令和元年7月21日	3	6	250,466	119,709	112,224	54,786	44.81	45.77	43.93
平成28年7月10日	3	7	246,445	117,852	127,149	61,746	51.59	52.39	50.86
25 7 21	2	7	238,456	114,098	121,908	59,781	51.12	52.39	49.96
22 7 11	2	7	237,105	113,783	125,325	61,320	52.86	53.89	51.90

注) (小)は小選挙区、(比)は比例代表、(選)は選挙区、(補)は補欠選挙である。

B 党派別得票数

(単位：票)

(選挙管理委員会)

執行年月日	参議院議員		衆議院議員		参議院議員		衆議院議員	
	令和4年 7月10日		令和3年10月31日		令和元年7月21日		平成29年10月22日	
	比例代表	選挙区	小選挙区	比例代表	比例代表	選挙区	小選挙区	比例代表
総数	122,056	122,631	121,816	124,396	109,649	110,519	110,032	110,974
日本共産党	7,737	8,338	31,527	8,519	8,740	7,730	-	9,090
自由民主党	33,334	31,283	90,289	37,012	32,501	23,346	71,943	36,525
社会民主党	2,205	-	-	1,649	1,261	-	-	1,352
公明党	15,399	24,070	-	16,008	16,871	24,901	-	15,300
NHK党	3,402	3,420	-	1,831	2,837	3,327	-	-
日本維新の会	33,482	34,029	-	35,932	23,038	29,393	-	13,969
立憲民主党	11,239	13,114	-	14,984	14,832	21,822	-	19,296
国民民主党	5,513	-	-	4,267	4,497	-	-	-
れいわ新選組	4,261	-	-	4,194	3,936	-	-	-
参政党	4,276	4,989	-	-	-	-	-	-
維新政党・新風	113	1,220	-	-	-	-	-	-
幸福実現党	221	281	-	-	398	-	-	460
安楽死制度を考える会	-	-	-	-	367	-	-	-
日本第一党	287	-	-	-	-	-	-	-
労働の解放をめざす労働者党	-	-	-	-	101	-	-	-
新党くにもり	256	408	-	-	-	-	-	-
オリーブの木	-	-	-	-	270	-	-	-
ごぼうの党	330	-	-	-	-	-	-	-
希望の党 (H29-30)	-	-	-	-	-	-	21,186	14,982
無所属	-	1,479	-	-	-	-	16,903	-

注) 党派順不同 (概ね成立順で、国会議員を有する(した)党、有したことの無い党、解散した党の順)

## &lt; 財 政 &gt;

## 11-10. 一般会計科目別予算決算額

(単位：千円)

(財務室)

科 目	令和4年度 当初予算額	令和3年度 決算額	令和2年度 決算額	令和元年度 決算額
歳 入				
総 額	120,655,537	130,138,087	147,137,037	106,212,244
市 税	44,007,600	43,661,454	43,590,526	43,968,049
地 方 譲 与 税	514,400	503,257	492,747	501,860
利 子 割 交 付 金	60,000	39,485	49,099	45,915
配 当 割 交 付 金	280,000	400,393	275,493	297,625
株 式 等 譲 渡 所 得 割 交 付 金	440,000	473,439	319,617	159,525
法 人 事 業 税 交 付 金	540,000	485,206	303,685	-
地 方 消 費 税 交 付 金	6,300,000	6,384,334	5,797,214	4,709,596
自 動 車 取 得 税 交 付 金	-	-	29	102,579
自 動 車 税 環 境 性 能 割 交 付 金	80,000	70,645	57,160	28,895
地 方 特 例 交 付 金	400,000	659,709	392,194	371,522
地 方 交 付 税	13,200,000	14,886,171	10,807,412	10,166,911
交 通 安 全 対 策 特 別 交 付 金	44,000	42,835	43,728	40,604
分 担 金 及 び 負 担 金	381,039	369,726	338,718	604,439
使 用 料 及 び 手 数 料	1,983,624	1,911,914	1,847,132	2,242,749
国 庫 支 出 金	26,145,269	38,082,237	59,334,485	22,072,342
県 支 出 金	9,306,213	8,456,564	7,931,353	7,365,260
財 産 収 入 金	356,905	378,155	1,325,837	381,132
寄 附 金	613,415	564,488	549,122	387,787
繰 上 入金	3,067,900	157,263	41,179	851,498
繰 下 入金	-	1,935,277	434,025	654,412
諸 収 入	1,926,772	1,990,310	1,767,548	1,882,828
市 債	11,008,400	8,685,225	11,438,734	9,376,716
歳 出				
総 額	120,655,537	127,960,648	145,201,760	105,778,219
議 会 費	548,369	545,235	537,549	550,800
総 務 費	10,951,346	13,137,232	40,489,766	10,317,726
民 生 費	59,335,462	65,180,883	58,391,193	52,870,225
衛 生 費	10,892,592	12,690,796	9,398,497	8,083,722
農 林 水 産 業 費	486,285	493,571	474,011	757,072
商 工 費	808,821	916,111	1,409,946	1,116,252
土 木 費	7,826,292	7,052,951	5,935,361	5,688,587
消 防 費	2,729,341	2,546,290	2,558,729	2,781,888
教 育 費	12,706,219	11,057,084	12,395,031	9,977,030
災 害 復 旧 費	-	-	-	-
公 債 費	11,726,210	11,758,623	11,005,464	10,815,584
諸 支 出 金	2,544,600	2,581,872	2,606,213	2,819,333
予 備 費	100,000	-	-	-

11-11. 特別会計予算決算額

(単位：千円)

(財務室)

会 計	令和4年度 当初予算額	令和3年度 決算額	令和2年度 決算額	令和元年度 決算額
歳 入				
総 額	71,069,065	65,515,679	64,631,260	65,129,368
葬 祭 事 業	489,221	504,179	470,970	681,918
国 民 健 康 保 險 事 業	29,123,650	29,298,488	28,183,128	29,765,281
財 産 区	7,134,643	5,631,504	5,575,891	5,673,356
公 共 用 地 取 得 事 業	3,324,000	397,769	-	-
石ヶ谷墓園整備事業	84,904	373,077	377,224	370,908
農 業 共 済 事 業	-	-	-	17,511
地 方 卸 売 市 場 事 業	42,609	84,797	102,956	108,420
介 護 保 險 事 業	25,416,610	24,355,354	24,422,552	23,606,591
後 期 高 齢 者 医 療 事 業	4,588,331	4,311,373	4,273,807	4,077,418
病 院 事 業 債 管 理	834,463	528,555	1,196,668	801,015
母 子 父 子 寡 婦 福 祉 資 金 貸 付 事 業	30,634	30,583	28,064	26,950
歳 出				
総 額	71,069,065	59,315,832	58,070,685	58,221,628
葬 祭 事 業	489,221	504,179	470,970	681,918
国 民 健 康 保 險 事 業	29,123,650	29,282,793	28,158,612	29,445,540
財 産 区	7,134,643	122,131	114,288	142,831
公 共 用 地 取 得 事 業	3,324,000	397,730	-	-
石ヶ谷墓園整備事業	84,904	53,133	72,806	59,950
農 業 共 済 事 業	-	-	-	17,278
地 方 卸 売 市 場 事 業	42,609	84,797	102,956	108,420
介 護 保 險 事 業	25,416,610	24,032,156	23,685,748	22,893,938
後 期 高 齢 者 医 療 事 業	4,588,331	4,306,442	4,265,244	4,065,747
病 院 事 業 債 管 理	834,463	528,555	1,196,668	801,015
母 子 父 子 寡 婦 福 祉 資 金 貸 付 事 業	30,634	3,916	3,393	4,991

## 11-12. 企業会計予算決算額

(単位：千円)

(財務室)

会 計	令和4年度 当初予算額	令和3年度 決算額	令和2年度 決算額	令和元年度 決算額
水道事業				
収益的収入	6,581,866	6,483,980	5,891,164	6,597,922
収益的支出	6,249,929	5,739,724	5,520,050	5,835,526
資本的収入	1,613,247	387,867	509,407	269,590
資本的支出	3,639,966	2,010,686	1,844,707	1,696,721
下水道事業				
収益的収入	8,991,063	9,044,887	9,083,937	9,147,588
収益的支出	8,366,312	7,968,649	8,022,121	8,034,485
資本的収入	1,875,011	1,962,760	1,095,823	2,180,799
資本的支出	5,281,902	5,305,349	4,689,731	5,326,268

## 11-13. 主要財政指標（普通会計決算）

(単位：千円, %)

各年度中（財務室）

項 目	令和3年度	令和2年度	令和元年度	平成30年度	類似団体 令和3年度
歳入総額	130,967,862	147,553,156	106,789,503	110,408,643	164,583,204
歳出総額	128,443,773	145,288,790	106,022,561	109,465,606	158,505,225
歳入歳出差引額	2,524,089	2,264,366	766,942	943,037	6,077,979
実質収支	1,593,328	2,025,632	685,525	900,920	4,740,723
財政力指数①	0.76	0.78	0.79	0.80	0.75
実質公債費比率②	3.6	3.4	3.0	2.8	4.9
経常収支比率③	91.5 (98.2)	94.2 (102.7)	94.5 (102.4)	94.4 (103.4)	84.4 (89.8)

注) ①財政力指数は財源的な余裕を示す指数で、1を基準として数値が大きいほど余裕がある。

②実質公債費比率は公債費が財政に及ぼす負担の割合。18%を超えると地方債発行に許可が必要

③経常収支比率は財政構造の硬直度を示し、数値が大きいほど硬直化している。

( )内は、減収補てん債及び臨時財政対策債を経常一般財源から除いた場合の比率である。

「類似団体」は人口規模と就業構造が類似している都市の平均値である。



## 11-14. 市税種目別徴収状況

税 目	(単位：千円, %)		
	調 定 額 (A)	収 入 済 額 (B)	(税制課) 割 合 (B)/(A)
令和 3年度	44,927,640	43,661,454	97.2
市 民 税	19,707,465	19,129,825	97.1
個 人	17,093,553	16,531,955	96.7
現年課税分	16,552,801	16,431,273	99.3
滞納繰越分	540,752	100,682	18.6
法 人	2,613,912	2,597,870	99.4
現年課税分	2,561,139	2,557,365	99.9
滞納繰越分	52,773	40,505	76.8
固 定 資 産 税	17,780,786	17,253,640	97.0
現年課税分	16,819,684	16,706,215	99.3
滞納繰越分	784,024	370,347	47.2
交 付 金	177,078	177,078	100.0
軽 自 動 車 税	527,093	487,696	92.5
種 別 割	513,563	474,166	92.3
現年課税分	477,484	468,195	98.1
滞納繰越分	36,079	5,971	16.5
環 境 性 能 割	13,530	13,530	100.0
現年課税分	13,530	13,530	100.0
市 た ば こ 税	1,630,146	1,630,146	100.0
特 別 土 地 保 有 税	-	-	-
現年課税分	-	-	-
滞納繰越分	-	-	-
入 湯 税	360	360	100.0
事 業 所 税	1,673,682	1,668,358	99.7
現年課税分	1,654,964	1,652,541	99.9
滞納繰越分	18,718	15,817	84.5
都 市 計 画 税	3,608,108	3,491,429	96.8
現年課税分	3,434,841	3,409,637	99.3
滞納繰越分	173,267	81,792	47.2
現年課税分計(再掲)	43,322,027	43,046,340	99.4
滞納繰越分計(再掲)	1,605,613	615,114	38.3
令和 2年度	45,372,689	43,590,526	96.1
元	45,404,637	43,968,049	96.8
平成30年度	44,192,797	42,554,235	96.3
29	43,440,105	41,411,555	95.3

## 11-15. 市税種目別収入済額

(単位：千円)		(税制課)			
税 目		令和3年度	令和2年度	令和元年度	平成30年度
総	額	43,661,454	43,590,526	43,968,049	42,554,235
市	民 税	19,129,825	19,398,035	19,663,605	19,561,713
個	人	16,531,955	16,873,898	16,623,851	16,205,311
	現年課税分	16,431,273	16,785,793	16,471,995	16,052,454
	滞納繰越分	100,682	88,105	151,856	152,857
法	人	2,597,870	2,524,137	3,039,754	3,356,402
	現年課税分	2,557,365	2,521,958	3,035,945	3,352,564
	滞納繰越分	40,505	2,179	3,809	3,838
固 定 資 産	税	17,253,640	17,061,108	17,111,933	17,095,857
	現年課税分	16,706,215	16,782,712	16,770,017	16,537,411
	滞納繰越分	370,347	101,723	154,203	366,112
	交付金	177,078	176,673	187,713	192,334
軽 自 動 車	税	487,696	469,181	448,102	424,406
種 別	割	474,166	457,178	444,389	424,406
	現年課税分	468,195	451,137	437,162	417,426
	滞納繰越分	5,971	6,041	7,227	6,980
	環境性能割	13,530	12,003	3,713	-
	現年課税分	13,530	12,003	3,713	-
市 た ば こ	税	1,630,146	1,548,014	1,601,289	1,586,068
特 別 土 地 保 有	税	-	-	-	-
入 湯	税	360	479	846	893
事 業 所	税	1,668,358	1,652,638	1,688,928	440,343
	現年課税分	1,652,541	1,652,638	1,688,928	440,343
	滞納繰越分	15,817	-	-	-
都 市 計 画	税	3,491,429	3,461,071	3,453,346	3,444,955
	現年課税分	3,409,637	3,436,268	3,415,853	3,356,022
	滞納繰越分	81,792	24,803	37,493	88,933
	現年課税分計(再掲)	43,046,340	43,367,675	43,613,461	41,935,515
	滞納繰越分計(再掲)	615,114	222,851	354,588	618,720

## 11-16. 所得の種類別納税義務者数

(単位：人)		各年7月1日(市民税課)							
年次	納 税 義 務 者 総 数	所 得 の 種 類 別 内 訳					徴 収 方 法 別 内 訳		特 別 徴 収 義 務 者 数
		給 与 所 得	事 業 所 得			そ の 他 の 所 得	家 屋 敷 等 の み	普 通 徴 収	
			農 業	営 業	そ の 他				
令和3年	146,926	116,904	27	5,280	24,532	183	21,980	124,946	20,714
2	145,759	115,968	32	5,056	24,525	178	16,906	128,853	22,226
元	145,029	115,321	33	4,918	24,595	162	18,080	126,949	21,987
平成30年	143,490	113,507	38	4,823	24,922	200	18,594	124,896	21,677
29	140,731	110,527	45	4,828	25,134	197	19,162	121,569	21,083

11-17. 市債の状況

区 分		各年度末(財務室)			
		令和3年度	令和2年度	令和元年度	平成30年度
一 般 会 計 総 額		116,766,845	119,281,347	118,205,902	118,931,664
目 的 別	土 農 教 公 民 消 総 商 保 災 公 減 臨 減 退 第 猶 所	28,030,745	28,984,754	30,411,868	32,059,424
	林 水 産 業	528,766	515,038	468,271	373,715
	木 育 住 宅	15,692,730	16,302,721	15,481,504	15,368,017
	掃 事 業	2,672,615	2,996,717	3,242,367	3,522,163
	生 防 務 工 衛 生 復 旧	5,568,523	4,979,663	4,347,921	3,940,727
	業 出 資	3,567,023	3,638,680	2,946,105	2,583,154
	業 出 資	1,431,467	1,607,808	1,585,884	1,370,598
	業 出 資	1,084,361	1,101,801	1,042,182	963,633
	業 出 資	245,764	250,322	265,338	289,956
	業 出 資	1,426,819	1,626,612	1,590,757	1,710,754
	業 出 資	251	5,214	10,158	15,160
	業 出 資	476,931	520,721	563,693	605,864
	業 出 資	410,962	583,799	790,116	1,029,595
	業 出 資	52,129,708	51,065,370	50,153,641	48,819,731
	業 出 資	1,873,820	2,092,912	1,904,352	1,809,330
	業 出 資	-	-	-	155,568
	業 出 資	1,625,460	2,487,865	3,399,945	4,312,025
	業 出 資	-	520,000	-	-
	業 出 資	900	1,350	1,800	2,250
	借 入 先 別	財 務 省 財 政 融 資 資 金	38,223,614	41,693,212	42,575,901
簡 保 生 命 保 險 資 産 貸 付 金		1,150,038	1,455,381	1,917,987	2,403,149
郵 便 貯 金 資 産 貸 付 金		1,928,332	2,436,949	2,944,936	3,455,565
地 方 公 共 団 体 金 融 機 構 行 他		53,353,182	51,476,131	50,288,738	48,550,248
市 中 の 銀 行 他		7,082,861	8,053,171	6,011,737	5,165,482
特 別 会 計 総 額	15,028,818	14,166,503	14,466,603	14,511,690	
目 的 別	葬 祭 事 業 債	3,698,745	3,522,235	3,161,946	3,581,194
	公 共 用 地 取 得 事 業 債	843,168	989,121	1,146,185	1,328,518
	地 方 卸 売 市 場 事 業 債	397,700	-	-	-
	病 院 事 業 債	313,351	380,794	432,338	482,110
	母 子 父 子 寡 婦 福 祉 資 金 貸 付 金	2,104,130	2,111,924	1,569,823	1,760,566
借 入 先 別	財 務 省 財 政 融 資 資 金	40,396	40,396	13,600	10,000
	地 方 公 共 団 体 金 融 機 構 行 他	268,873	333,422	397,444	461,001
	市 中 の 銀 行 他	1,891,008	2,158,696	1,499,947	1,327,635
	市 中 の 銀 行 他	600	600	104,770	311,540
	市 中 の 銀 行 他	1,538,264	1,029,517	1,159,785	1,481,018
企 業 会 計 総 額		44,111,542	47,370,309	51,391,334	54,734,543
目 的 別	水 道 事 業 債	6,652,020	7,019,061	7,602,373	8,071,256
	下 水 道 事 業 債	37,459,522	40,351,248	43,788,961	46,663,287
借 入 先 別	財 務 省 財 政 融 資 資 金	17,751,739	19,716,476	21,624,251	22,815,385
	地 方 公 共 団 体 金 融 機 構 行 他	18,357,585	18,702,870	19,765,941	20,813,916
	市 中 の 銀 行 他	-	66,002	225,908	413,718
	市 中 の 銀 行 他	8,002,218	8,884,961	9,775,234	10,691,524

## 11-18. 市内の国税徴収状況（明石税務署管内）

区 分	各年度中（情報管理課）				
	令和2年度	令和元年度	平成30年度	平成29年度	平成28年度
徴収決定済額					
総額	105,471,405	101,652,812	99,417,659	93,125,816	88,653,115
源泉所得税	12,746	18,393	25,756	39,217	63,582
源泉所得税及復興特別所得税	26,568,412	28,387,476	28,356,169	27,069,775	26,044,588
申告所得税	79,864	114,736	174,213	231,428	278,854
申告所得税及復興特別所得税	11,192,202	10,043,501	9,957,287	10,619,576	9,634,287
所得税計	37,853,224	38,564,106	38,513,425	37,959,996	36,021,311
法人税	14,163,745	13,257,205	14,914,135	13,595,752	11,644,192
復興特別法人税	-	-	-	-	-
地方法人税	1,237,705	623,051	691,269	621,434	574,377
相続税	6,429,835	6,362,685	7,010,480	5,773,416	6,065,188
消費税	2,123	3,092	4,384	7,626	6,092
消費税及地方消費税	40,401,425	36,561,808	35,082,654	34,300,356	33,411,004
酒税	5,114,074	6,134,367	3,020,654	584,510	647,604
たばこ税及たばこ特別税	1	281	461	395	526
揮発油税及地方揮発油税	-	-	-	-	-
その他	269,273	146,217	180,196	282,331	282,822
収納済額					
総額	103,536,110	99,897,040	98,244,575	91,379,683	87,354,047
源泉所得税	1,787	5,239	6,592	12,227	15,288
源泉所得税及復興特別所得税	26,528,795	28,355,628	28,331,055	27,042,873	26,020,354
申告所得税	9,569	16,646	37,767	37,096	45,433
申告所得税及復興特別所得税	10,795,793	9,767,674	9,813,094	10,491,215	9,514,041
所得税計	37,335,944	38,145,187	38,188,508	37,583,411	35,595,116
法人税	14,004,182	13,182,304	14,855,403	13,535,946	11,602,414
復興特別法人税	-	-	-	-	-
地方法人税	1,229,387	619,953	689,419	619,417	573,671
相続税	6,356,179	6,158,781	6,847,506	5,101,231	5,892,109
消費税	403	792	409	754	20
消費税及地方消費税	39,226,946	35,509,391	34,462,775	33,673,069	32,761,810
酒税	5,113,947	6,134,367	3,020,127	584,447	67,217
たばこ税及たばこ特別税	1	280	461	395	525
揮発油税及地方揮発油税	-	-	-	-	-
その他	269,120	145,986	179,967	281,011	281,163

資料：国税庁ホームページ

注1) 「相続税」には贈与税を含む。

2) 明石税務署管内の数値であり、神戸市西区を含む。

## ＜ 情 報 公 開 ＞

### 11-19. 情報公開の状況

(単位：件, 人, 冊) 各年度中 (市民相談室)

年 度	公文書の公開 (件)			情 報 提 出				
	請 求 件 数	実 施 件 数		相 談・ 案 内 (件)	閲 覧 (件)	DVD 貸 出 (人)	コピー サービス (人)	有償刊行物 販 売 (冊)
		閲 覧	写 し 交 付					
令和 3年度	196	1	156	599	1,009	12	1,115	1
2	190	2	159	541	317	30	1,151	18
元	221	9	197	528	672	7	1,102	33
平成30年度	173	2	169	523	440	11	1,348	12
29	206	-	188	524	527	5	1,434	43

### 11-20. 公文書公開請求の処理状況

(単位：件, %) 各年度中 (市民相談室)

年 度	請 求 件 数	決 定 内 容				公 開 率	不 服 申 立 て	そ の 他	
		公 開	部 分 公 開	非 公 開	計			取 下 げ	検 討 中
令和 3年度	196	52	136	36	224	83.9	2	9	3
2	190	64	101	25	190	86.8	7	6	17
元	221	76	144	27	247	89.1	2	-	7
平成30年度	173	37	137	20	194	89.7	-	2	1
29	206	48	140	30	218	86.2	-	5	5

注) 公開率 = (公開 + 部分公開) ÷ (公開 + 部分公開 + 非公開) × 100

### 11-21. 理由別非公開 (部分公開を含む) 件数

(単位：件) 各年度中 (市民相談室)

年 度	非 公 開 理 由 (市条例第11条各号による区分)						
	第 1 号	第 2 号	第 3 号	第 4 号	第 5 号	第 6 号	第 7 号
令和 3年度	107	29	2	1	2	7	32
2	84	16	-	-	4	2	21
元	104	46	2	-	2	1	31
平成30年度	105	33	1	-	-	-	27
29	106	46	4	-	1	2	28

注) 理由が複合する場合は、重複計上している。

- 第1号：個人に関する情報、第2号：法人等に関する情報、
- 第3号：公共の安全等に関する情報、第4号：法令秘情報、
- 第5号：審議・検討・協議等に関する情報、第6号：任意提供情報、
- 第7号：事務事業執行情報

## 11-22. 市ホームページ利用状況

(単位：件) 各年度中（広報課）

年 度	アクセス件数	月別アクセス件数			
		令和 3年 4月		10月	
令和 3年度	23,925,792	5	2,174,393	11	1,796,135
2	25,737,855	6	2,276,002	12	1,321,913
元	10,763,777	7	1,901,988	4年 1月	1,660,247
平成30年度	9,520,213	8	2,062,725	2	2,148,119
29	7,739,480	9	2,700,781	3	1,921,875
			2,348,036		1,613,578

注) 市政情報、市の魅力、緊急情報など市民生活に身近な情報を発信

URL <https://www.city.akashi.lg.jp>

## 11-23. 個人情報開示請求の処理状況

(単位：件, %) 各年度中（市民相談室）

年 度	請 求 件 数	決 定 内 容				開 示 率	不 服 申 立 て	そ の 他	
		開 示	部 分 開 示	不 開 示	計			取 下 げ	検 討 中
令和 3年度	170	114	44	18	176	89.8	2	1	2
2	238	150	56	44	250	82.4	4	1	4
元	196	122	55	18	195	90.8	-	-	9
平成30年度	166	108	41	24	173	86.1	-	-	1
29	141	67	58	18	143	87.4	-	-	1

注) 開示率 = (開示 + 部分開示) ÷ (開示 + 部分開示 + 不開示) × 100

## 11-24. 個人情報訂正請求および利用停止請求の処理状況

(単位：件) 各年度中（市民相談室）

年 度	個人情報訂正請求			個人情報利用停止請求		
	請 求 件 数	処 理 内 容		請 求 件 数	処 理 内 容	
		訂 正	不 訂 正		利 用 停 止	利 用 不 停 止
令和 3年度	-	-	-	-	-	-
2	-	-	-	-	-	-
元	-	-	-	-	-	-
平成30年度	-	-	-	-	-	-
29	-	-	-	-	-	-