

記 者 提 供 資 料
2024 年（令和 6 年）7 月 8 日
水 道 局 浄 水 担 当 担当 辻(内線 3330)長良(内線 3320)

有機フッ素化合物（PFOS・PFOA）に係る検査結果の公表について

1 要 旨

明石川河川水は、新聞報道でもあるとおり、高い濃度の PFOS・PFOA が検出されており、明石市水道局でも水質検査により把握をしていたところですが、これまでは浄水処理後の末端給水栓の水質検査結果を公表しており、原水である明石川河川水の水質検査結果は公表しておりませんでした。

このたび、市民の方から健康等への影響も含めて不安を感じるという声があることから、本市水道局が実施した PFOS・PFOA の検査結果を公表することにより、水道水の安全性について、透明性の確保と市民のみなさまの不安の解消に努めようとするものです。

2 公表内容について

有機フッ素化合物の代表的なものである PFOS・PFOA については、令和 2 年 4 月に水質管理目標設定項目となり、国において暫定目標値が設定されたことから、水道原水の状況を把握し、浄水処理での低減対策を検討するため、様々な地点で検査しております。

本市の水道水の検査結果の公表に関しましては、浄水後の水道水には水道法で水質基準による規制があり、市民のみなさまに水道水の安全性をお知らせするため、明石市水質検査計画を策定し、じゃ口に近い末端給水栓の水質検査結果を市ホームページで毎月公表しております。水道原水については、水道法において規制基準はなく、その水質が悪化した際には取り入れ量を減少または停止することが示唆されているだけですが、水道水の安全性について一刻も早く市民のみなさまの不安を払拭する情報発信が望まれているため、このたび水道水の水質だけでなく、水道原水である明石川河川水や地下水、浄水処理中の水の水質なども公表することとしました。

3 水道水の安全性について

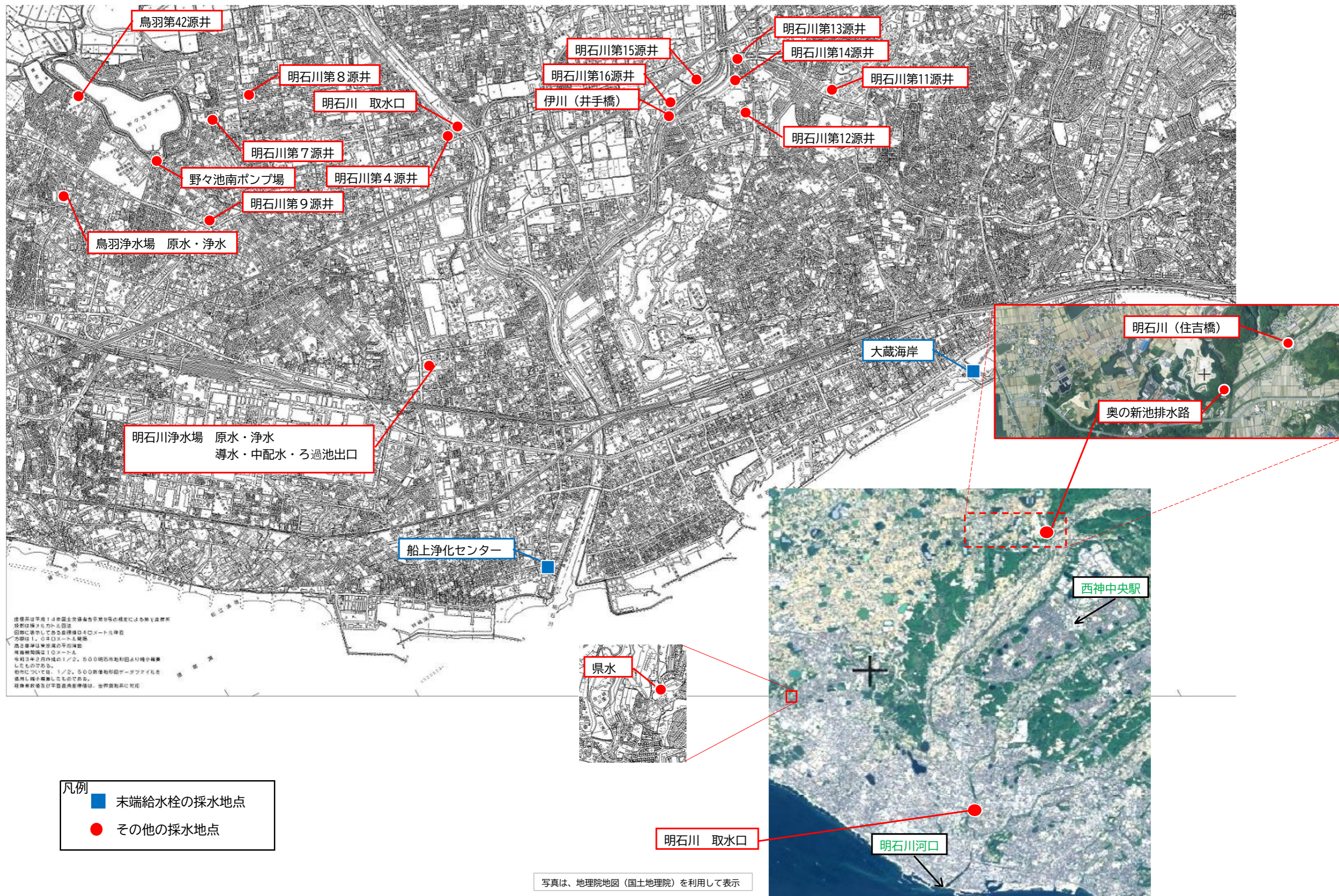
現在の科学研究では、PFAS の高濃度ばく露によって健康へ悪影響を及ぼす可能性があると言われていますが、様々な PFAS の様々な濃度でのばく露で、どの様な健康影響を及ぼすのかについてはまだ研究段階で、最終的な結論は得られていません。

また、現在、内閣府の食品安全委員会では、測定された血中濃度の結果から PFAS の摂取量・ばく露量、時期、期間等を推測することは現時点の知見では困難との見解が示されています。さらに、令和 6 年 6 月の食品安全委員会の会合では、「毎日摂取しても生涯にわたって健康への影響がないと推定される PFOS・PFOA の 1 日摂取量は、いずれも体重 1kg 当り 20ng が妥当」という作業部会が取りまとめた評価書を了承しました。今後、この評価書をもとに、水道水などの PFAS 濃度の基準値の策定などが検討されることになるものと思われます。

4 情報発信

PFOS・PFOA 検査結果は、2019 年度から 2023 年度は年度単位で市ホームページにて公表し、2024 年度以降は月単位で市ホームページに公表します。

PFOS・PFOA 検査位置図



地形図は平成11年国土院発行の地形図を基に作成されたもので、
 精度は概ね10メートル程度。
 図中に示してある距離は概ね10メートル程度。
 方位は、0.5メートル程度。
 高さ基準は、平均海抜。
 等高線間隔は10メートル。
 有効3年2月作成の1/25,000地形図データファイルを利用し
 作成したものである。
 方位については、1/25,000地形図データファイルを利用し
 作成したものである。
 距離については、平均海抜を基準に、地形図のスケールに
 従って表示されている。

PFAS検査地点の解説

検査地点	解 説
明石川（住吉橋）	明石川の住吉橋付近の河川水
奥の新池排水路	明石川取水口から約10km上流にある奥の新池排水路の水
明石川取水口	明石川から明石市水道局が取水する地点の河川水
伊川（井出橋）	伊川（明石川支流の一つ）の井出橋付近の河川水
明石川第〇〇号源井	明石川浄水場系統の浄水処理前の井戸水（地下水）。〇〇は井戸の番号
野々池南ポンプ場	野々池貯留水を明石川浄水場と鳥羽浄水場に導水するポンプ場の浄水処理前の水
明石川浄水場導水	明石川浄水場系統の井戸水（地下水）を混合した浄水処理前の水
明石川浄水場原水	明石川浄水場の着水井の水（野々池貯留水と地下水が混合したもので浄水処理前の水）
明石川浄水場ろ過池出口	明石川浄水場のろ過池設備出口での浄水処理中の水
明石川浄水場浄水	明石川浄水場で浄水処理された水
明石川浄水場送水	明石川浄水場から東部配水場に送水される浄水
中配水	中部配水場と明石川浄水場をつなぐ小口径連絡管の水道水（鳥羽浄水場で浄水処理された浄水と県水を混合した水道水）
大蔵海岸	明石川浄水場系統の末端給水栓の水道水（明石川浄水場で浄水処理された水道水）
鳥羽第〇〇号源井	明石川浄水場系統の浄水処理前の井戸水（地下水）。〇〇は井戸の番号
鳥羽浄水場地下水系原水	鳥羽浄水場系統の浄水処理前の井戸水（地下水）を混合した水
鳥羽浄水場原水	野々池貯留水と鳥羽浄水場系統の井戸水（地下水）を取水比率に併せて混合した浄水処理前の水
鳥羽浄水場浄水	鳥羽浄水場で浄水処理された水
県水	兵庫県水道用水供給事業から供給される神出浄水場で浄水処理された水道水
船上浄化センター	鳥羽浄水場系統の末端給水栓の水道水（鳥羽浄水場で浄水処理された水を中部配水場で県水と混合した水道水）

※ 野々池貯留水は、明石川河川水を取水口から導水し、野々池貯水池に貯留した水のこと