

# 年 報

平成 3 0 年度版

明石市立図書館

(令和元年 5 月)

## ま え が き

この年報は、明石市立図書館の概要と平成30年度における利用状況及び活動状況を記録したものです。

この年報により、図書館が図書館資料などを収集・整理・保存し、市民の教養・調査研究・レクリエーション等に資するという役割を果たしていることを、ご理解いただければ幸いです。

令和元年5月

明石市立図書館

## 目 次

I. 図書館のあゆみ	.....	1
II. 業務の概要	.....	3
III. 施設の概要	.....	4
IV. 機構と予算	.....	10
V. 蔵書	.....	11
VI. 利用状況	.....	14
VII. 図書館行事	.....	21
条例・規則	.....	34

# I 図書館のあゆみ

昭和 22 年	11 月	市役所（社会課）に市民文庫を設置
昭和 26 年	1 月	市民文庫を市立中崎公会堂に移して市民に公開
昭和 35 年	5 月	市立公民館（相生町 2 丁目）の開設により市民文庫を同館に移設
昭和 36 年	2 月	巡回文庫を創設
昭和 37 年	10 月	マイクロバス型移動公民館車（あかし号）を購入して巡回文庫を拡充
昭和 46 年	9 月	巡回自動車を更新、内書架式にする
昭和 48 年	7 月	県立明石公園内に、市立図書館の建設工事着工
昭和 49 年	7 月	市立図書館竣工
	10 月	県立図書館と同時に開館
昭和 56 年	7 月	巡回自動車を大型移動図書館車（ひまわり号）に更新
昭和 59 年	10 月	開館 10 周年記念式典を挙行、記念誌発行
昭和 60 年	4 月	点字図書寄贈に伴い点字図書の貸出開始
平成 元年	6 月	コンピュータ導入、貸出冊数を 1 人 6 冊に増冊
平成 5 年	2 月	地下書庫整備
平成 6 年	10 月	移動図書館車を小型バス改装型に更新
	10 月	開館 20 周年記念絵本原画展及び読書講演会を開催、記念誌発行（9 月～）
平成 7 年	1 月	兵庫県南部地震発生（1 月 17 日～2 月 21 日まで休館）
	6 月	コンピュータ・システムを更新
平成 8 年	1 月	明石市史編さん専門委員（5 名）を選任
平成 10 年	3 月	明石市史資料「明石の空襲」－『米国戦略爆撃調査団報告書』から－を明石市史編さん委員会が発行
平成 11 年	11 月	明石市立西部図書館開館（11 日）
平成 12 年	2 月	『明石市史』現代編 I を市史編さん委員会が発行
平成 13 年	3 月	『明石市史』現代編 I 資料・統計を市史編さん委員会が発行
平成 14 年	4 月	視聴覚センターが機構改正に伴い、生涯学習センターへ組織替え ホームページ開設 子ども放送局開始
	8 月	夏休みインターネット講習開催（対象 小学 4 年～6 年生） ブックスタート用冊子作成
平成 16 年	1 月	生涯学習センターで図書返却受付開始
	8 月	明石駅市民サービスコーナーに返却ポスト設置
	10 月	コンピュータ・システムを更新 開館 30 周年記念誌発行
	11 月	開館 30 周年記念講演会開催
	12 月	本館外壁改修工事完成（7 月～）
平成 17 年	6 月	指定管理者制度導入に向けて図書館条例を改正
	10 月	移動図書館車を天然ガス仕様に更新
	12 月	議会において指定管理者を指名

平成 18 年	1 月	指定管理者との協定を締結
	4 月	指定管理者による運営を開始、開館日の増加、開館時間の延長、館外返却場所の 3 箇所増設、宅配サービスの実施
平成 19 年	6 月	館外返却場所の 4 箇所増設
	10 月	移動図書館巡回場所を 1 箇所増設（高丘西）
平成 20 年	7 月	移動図書館巡回場所入替え（小久保新設、長坂寺県住・清水県住廃止）
平成 21 年	7 月	館外返却場所の 3 箇所増設
平成 23 年	1 月	コンピュータ・システムを更新、併せてホームページもリニューアル更新
	4 月	貸出冊数を 6 冊から 10 冊に増冊
平成 26 年	11 月	(仮称)市民図書館プレイベント・市立図書館開館 40 周年記念読書講演会開催
平成 27 年	3 月	指定管理者との協定を締結
	4 月	新指定管理者による運営を開始
	5 月	館内に授乳ルームを設置
	8 月	継続貸出サービスを開始
	10 月	電子図書館サービスを開始
	11 月	facebook を開始
平成 28 年	1 月	あかし市民図書館プレイベント・図書館オープンスクール開催 図書館システムを更新
	10 月	明石市立図書館（旧本館, 明石公園内）閉館
	11 月	～平成 29 年 1 月 明石市立図書館休館のため移動図書館臨時巡回場所設置 （明石市文化博物館・明石市立図書館車庫前）
平成 29 年	1 月	あかし市民図書館（新本館）開館（休館日が月 1 度に変更） IC 貸出・返却システム導入 ADEAC（デジタルアーカイブシステム）に「明石 郷土の記憶デジタル版」掲載 貸出冊数を 10 冊から 20 冊に増冊 生涯学習センター分室に返却ポスト設置
平成 29 年	2 月	ブックスタート開始
平成 29 年	7 月	あかし市民図書館 貸出冊数 100 万冊達成
平成 30 年	1 月	魚住コープに返却ポスト設置
平成 30 年	2 月	あかし市民図書館 来館者 100 万人達成
平成 30 年	5 月	ブックセカンド開始
平成 30 年	7 月	移動図書館車を「めぐりん」（大型車）「くるりん」（小型車）の 2 台に更新 移動図書館巡回ステーション大幅増設 放課後ブックサークル本格開始（28 校）
平成 30 年	12 月	あかし市民図書館 貸出冊数 300 万冊突破

## Ⅱ 業務の概要

	あかし市民図書館（本館）	明石市立西部図書館（分館）
開館時間	平日：10：00～21：00 土・日・祝日：10：00～19：00	9：30～19：00
休館日	<ul style="list-style-type: none"> <li>・毎月第3火曜日（館内整理日）</li> <li>・年末年始（12/29～1/3）</li> <li>・長期整理日</li> </ul>	<ul style="list-style-type: none"> <li>・毎週月曜日</li> <li>・毎月第3火曜日（館内整理日）</li> <li>・年末年始（12/29～1/3）</li> <li>・長期整理日</li> </ul>
館内利用	一般書エリア・児童書エリア・ふるさと資料室・ラウンジなどがあり、自由に利用できます。	一般閲覧コーナー・児童コーナー・絵本コーナー・AVブース・読書室があり、自由に利用できます。
館外利用	1人20冊（AV資料は別途2点まで）まで、2週間貸出しています。	
予約（リクエスト）サービス	希望の本が貸出中などで書架にないときは、予約しておく準備ができると連絡します。また、Web予約や購入の希望も受け付けています。	
レファレンス・サービス	日常生活での疑問・学習・研究に必要な情報の調査相談を行っています。	
複写（コピー）サービス	図書館所蔵の資料に限り、著作権法の規定の範囲内で複写（コピー）できます。	
移動図書館	市内35か所のステーションを毎月1回、移動図書館「ひまわり号」が巡回しています。	/
団体貸出	地域の図書室・文庫等に貸出しています。	
宅配サービス	来館が困難な方に、図書を自宅までお届けします。	
広報誌の発行等	「PRESS+あ」を毎月1回発行し、各種催物等の案内をしています。また、毎週火曜日に新着案内を発行しています。	
西部図書館の研修室・会議室の利用		利用申込みは6か月前からできます。
図書館情報サービス	図書館の蔵書検索や図書館での行事やイベント、利用案内やリンク集から青空文庫や他の図書館の情報をみることができます。 ◎図書館ホームページアドレス <a href="http://www.akashi-lib.jp/">http://www.akashi-lib.jp/</a> ◎Facebook <a href="https://www.facebook.com/明石市立図書館-746013162171853/">https://www.facebook.com/明石市立図書館-746013162171853/</a> ◎電子図書館 <a href="https://www.d-library.jp/akashi/">https://www.d-library.jp/akashi/</a>	

### Ⅲ 施設の概要

#### 1. あかし市民図書館

あかし市民図書館は複合施設である明石駅前再開発ビル内4階に位置しています。

〈明石駅前再開発ビル(住宅棟を含む)〉

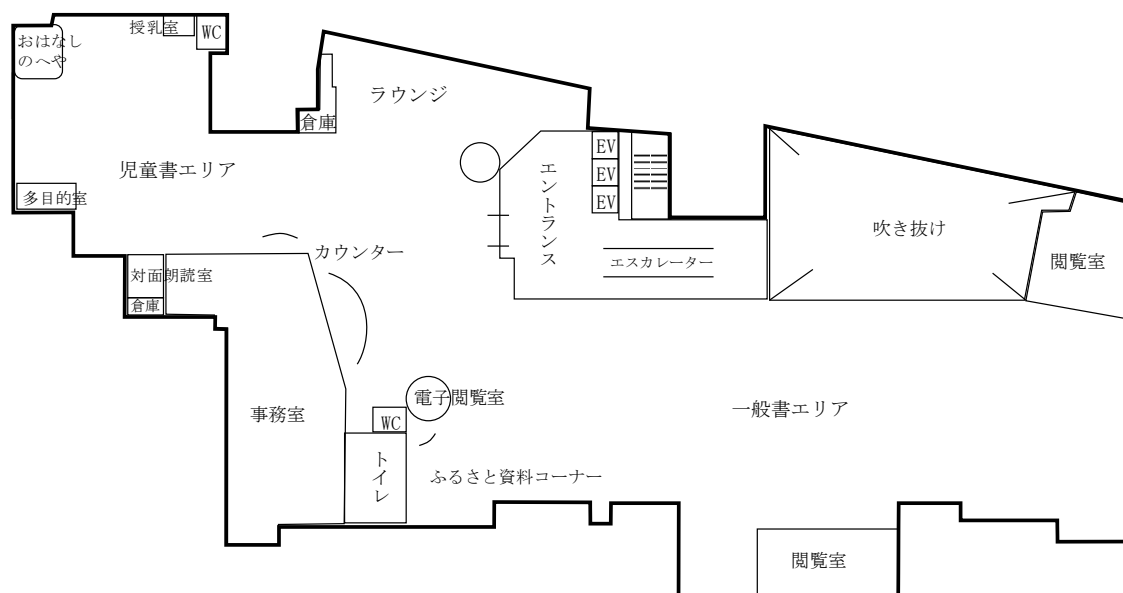
構	造	鉄骨鉄筋コンクリート造、鉄筋コンクリート造、鉄骨造 (地下2階、地上 34 階、塔屋2階)
着	工	平成26年 6月 6日
竣	工	平成29年 3月15日

〈図書館専用部分〉

延 面 積	4, 105㎡
地 上 4 階	3, 508㎡ (図書館)
地 上 6 階	535㎡ (閉架書庫)
そ の 他	62㎡ (専用EV)

#### あかし市民図書館平面図

(4階平面図)



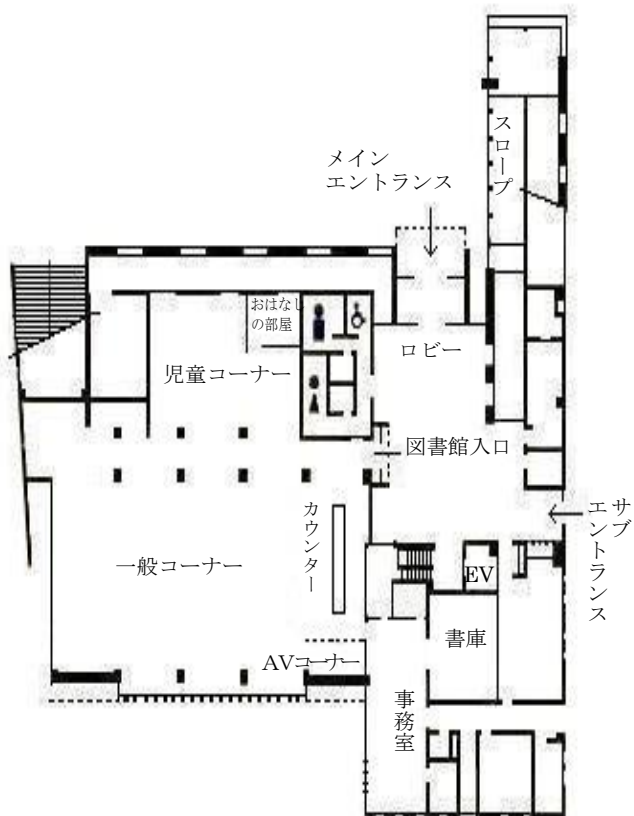
## 2. 明石市立西部図書館

明石市立西部図書館は、明石市立西部市民会館と同じ建物内に位置しています。

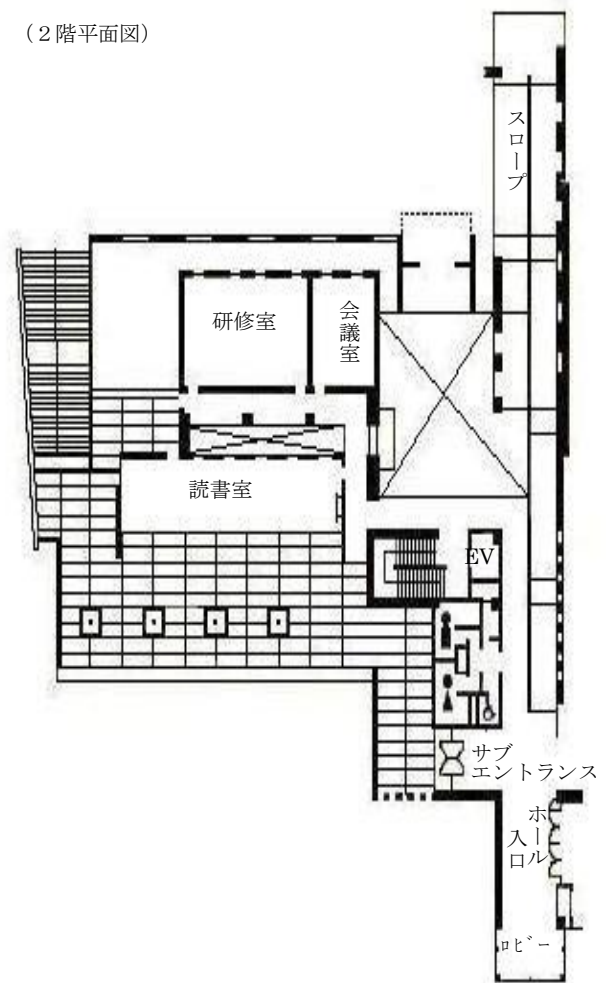
構造	鉄筋及び一部鉄骨鉄筋コンクリート造3階建
着工	平成10年 2月 1日
竣工	平成11年 8月31日
敷地面積	7,427㎡
建物延面積	4,331㎡ (図書館専用部分 958㎡)
地上1階	2,498㎡ (図書館専用部分 688㎡)
〃 2階	1,492㎡ (図書館専用部分 270㎡)
〃 3階	280㎡
塔屋	61㎡

### 明石市立西部図書館平面図

(1階平面図)



(2階平面図)





### 3. 移動図書館「ひまわり号」(平成30年6月まで運行)

#### (1) 移動図書館車「ひまわり号」の概要

車種	マイクロバス改装型	総排気量	4,470cc
燃料	天然ガス	総重量	5,420kg
積載冊数	約2,000冊	書架	内書架式
大きさ	[全長] 6,990mm [全幅] 2,085mm [全高] 2,900mm		
各種装備	電動ジャッキ・自動巻取式テント・冷暖房装置		

- (2) 巡回サイクル 月1回  
 (3) ステーション数 35か所  
 (4) 滞在時間 30分～100分/ステーション  
 (5) 巡回コース

平成30年4月1日現在

	1番目	2番目	3番目	4番目	5番目
1コース	岡の上 (13:20～13:50)	明石ベルタウン (14:00～14:40)	サンハイツ (14:50～15:30)	土山 (15:40～16:30)	
2コース	森田 (13:20～14:05)	東二見 (14:30～15:10)	西二見 (15:20～16:30)		
3コース	朝霧 (9:30～10:30)	松が丘 (10:40～11:25)	大蔵院 (11:45～12:15)	明石大窪住宅 (14:10～14:50)	高丘西 (15:00～15:40)
4コース	高丘東 (13:20～14:00)	金ヶ崎県住 (14:20～14:50)	金ヶ崎 (15:00～15:30)	江井ヶ島 (15:40～16:30)	
5コース	松江 (13:20～13:50)	谷八木 (14:00～14:40)	ゆりのき通 (14:50～16:30)		
6コース	西明石北 (13:20～14:30)	小久保 (14:40～15:10)	和坂 (15:20～16:30)		
7コース	大窪 (13:20～14:10)	魚住東 (14:30～15:00)	淡野県住 (15:15～15:45)	清水 (16:00～16:40)	
8コース	西脇 (13:20～14:00)	山手台 (14:20～15:30)	神明住宅 (15:40～16:30)		
9コース	鳥羽沢野 (13:10～13:50)	松陰 (14:00～14:50)	弁財天 (15:00～16:30)		
10コース	貴崎 (13:10～14:10)	藤が丘 (14:30～15:10)	JR西明石南 (15:20～16:30)		

#### 4. 移動図書館「めぐりん」(大型車)(平成30年7月から運行)

##### (1) 移動図書館車「めぐりん」の概要

車種	トラックシャーシ改装型	総排気量	4,000cc
燃料	軽油	総重量	6,090kg
積載冊数	約3,000冊	書架	内・外書架式
大きさ	[全長] 6,240mm	[全幅] 2,160mm	[全高] 2,750mm
各種装備	電動リフト・電動ジャッキ・後部扉電動テント・左手面手動テント・冷暖房装置		

(2) 巡回サイクル 月1回

(3) ステーション数 52か所

(4) 滞在時間 25分～60分/ステーション

(5) 巡回コース

平成31年3月31日現在

1番目	2番目	3番目	4番目	5番目
コープ大蔵谷 (9:30-10:10)	朝霧公園 (10:20-11:00)	明石医療センター (13:30-14:10)	江井島 SC (14:30-15:10)	江井島少年自然の家 (15:20-15:50)
あさぎり病院 (13:50-14:30)	松が丘小学校 (14:40-15:25)	朝霧中 (15:35-16:00)		
西脇会館前 (13:10-13:50)	西明石北町公園 (14:10-14:50)	林コミセン (15:10-16:00)		
松江海岸 (13:30-14:10)	貴崎 (14:20-15:10)	和坂小コミセン (15:20-16:00)	文化博物館 (16:20-16:50)	
サバービア (13:20-14:10)	上ヶ池公園 (14:20-14:50)	弁財天中公園 (15:00-16:00)		
サンライフ明石 (13:10-13:50)	藤江4号公園 (14:00-14:40)	谷八木コミセン (14:55-15:25)	刑務所作業展示場 (15:45-16:15)	
野々池コミセン (13:20-14:00)	中之番 (14:15-14:50)	明石大窪住宅 (15:00-15:40)	イーストスクエア (15:50-16:40)	
高丘東 (13:10-13:50)	高丘西 (14:00-14:40)	山手台 (14:50-15:30)	茜1丁目 (15:40-16:30)	
金ヶ崎公園 (10:30-11:00)	金ヶ崎県住 (11:10-11:40)	魚住東コミセン (14:10-14:40)	明石仁十病院 (14:55-15:20)	土山平成会館 (15:40-16:10)
市民病院 (14:00-15:00)	人丸小学校 (15:30-16:20)			
東二見住宅(淡野県住) (13:15-13:45)	サンゴジュ公園 (14:00-14:40)	西二見住宅2号棟 (14:50-15:30)	西部文化会館 (15:40-16:20)	
岡の上 (13:20-13:50)	サンハイツ (14:00-14:40)	愛老園 (15:10-16:00)		
第2恵泉保育園 (13:20-14:00)	東二見ガーデンハイ (14:15-14:45)	東二見宮の前住宅 (14:55-15:25)	西二見駅前 (15:35-16:05)	
金ヶ崎ヒマラヤ杉公園 (13:00-13:30)	大久保北中 (13:50-14:30)	錦城中学 (15:10-15:40)	天文科学館 (15:50-16:20)	

## 5. 移動図書館「くるりん」(小型車)(平成 30 年 7 月から運行)

### (1) 移動図書館車「くるりん」の概要

車種	ミニキャブトラック改装型	総排気量	650cc
燃料	ガソリン	総重量	1,260kg
積載冊数	約500冊	書架	外書架式
大きさ	[全長] 3,390mm	[全幅] 1,470mm	[全高] 1,690mm
各種装備	冷暖房装置		

(2) 巡回サイクル 月1回

(3) 公開ステーション数 8か所

(4) 滞在時間 30分～60分/ステーション

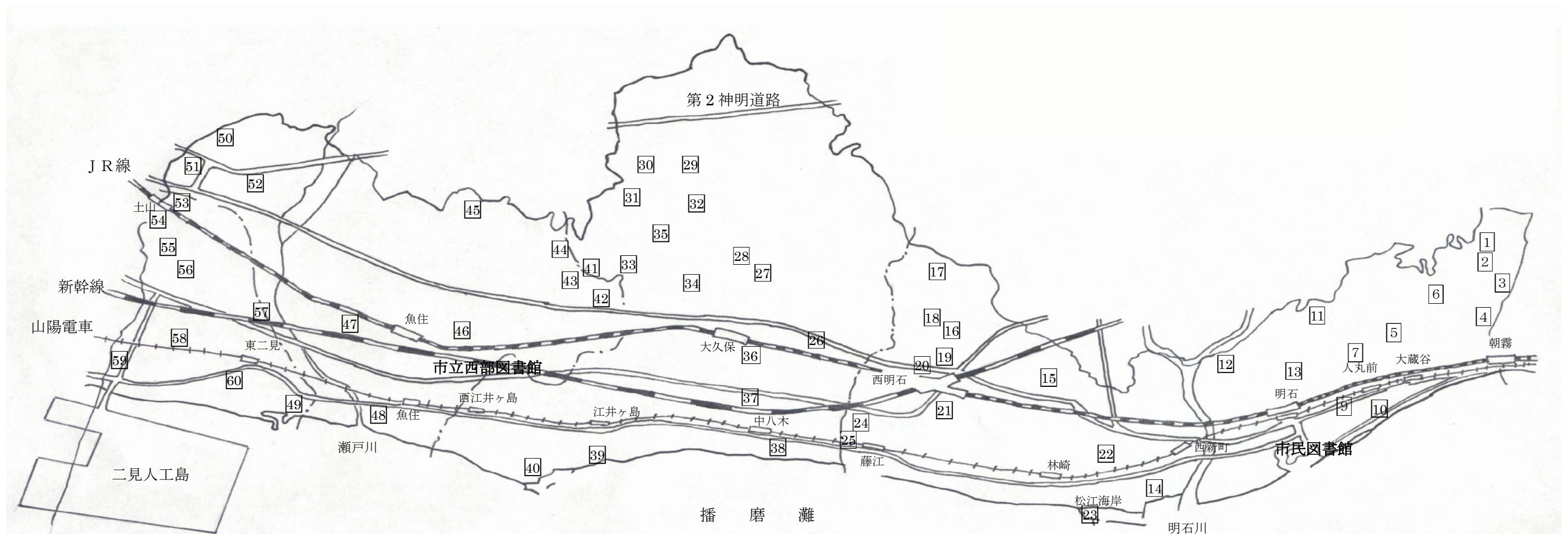
(5) 巡回コース

平成 31 年 3 月 31 日現在

1 番目	2 番目	3 番目
新小谷公園 (14:10-14:50)	金ヶ崎文化センター (15:10-15:50)	
松陰会館 (13:00-13:40)	石井病院 (14:10-14:50)	大蔵院 (15:00-15:30)
松が丘こども食堂 (13:20-14:10)	カーサ汐彩 (14:45-15:45)	錦が浦キッチン (16:00-17:00)

## 移動図書館サービス網

NO.	ステーション名	車種	NO.	ステーション名	車種	NO.	ステーション名	車種	NO.	ステーション名	車種
1	朝霧中学校	大	17	野々池コミセン前 (旧鳥羽沢野)	大	33	西脇会館前 (旧西脇)	大	49	東二見ガーデンハイツ北側公園前	大
2	松が丘小学校	大	18	弁財天中公園 (旧弁財天)	大	34	明石大窪住宅集会所前 (旧明石大窪住宅)	大	50	新小谷公園	小
3	松が丘こども食堂	小	19	上ヶ池公園内東側	大	35	茜1丁目公園	大	51	土山平成会館	大
4	朝霧公園内西側 (旧松が丘)	大	20	サバービアシティ 21 前 (旧小久保)	大	36	イーストスクエアII 番館東側 (旧ゆりのき通り)	大	52	明石仁十病院駐車場 (旧清水)	大
5	コープ大蔵谷西側駐車場 (旧朝霧)	大	21	サンライフ明石西側道路 (旧 JR 西明石南)	大	37	明石医療センター 玄関前	大	53	サンハイツ土山集会所前	大
6	あさぎり病院前	大	22	県営貴崎鉄筋住宅 15 号棟南広場横	大	38	谷八木小コミセン前 (旧谷八木)	大	54	岡の上公民館 (旧岡の上)	大
7	人丸小学校	大	23	松江海岸休憩施設 (旧松江)	大	39	江井島サービスコーナー (旧江井島)	大	55	市営西二見住宅 2 号棟集会所前	大
8	天文科学館	大	24	藤江 4 号公園 (旧藤が丘)	大	40	少年自然の家	大	56	西二見サンゴジュ公園 (旧明石ベルタウン)	大
9	石井病院	小	25	立正学園 (カーサ汐彩)	小	41	県営明石金ヶ崎鉄筋団地集会所北側	大	57	県営明石東二見高層住宅 2 号棟集会所前	大
10	大蔵院駐車場	小	26	刑務所作業製品展示場駐車場 (旧森田)	大	42	金ヶ崎ヒマラヤスギ公園	大	58	西部文化会館前 (旧西二見)	大
11	錦城中学校	大	27	松陰会館 (旧松陰)	小	43	金ヶ崎文化センター (旧金ヶ崎)	小	59	西二見駅前 3 丁目公園	大
12	市民病院 玄関前	大	28	おおくぼ中之番公園	大	44	金ヶ崎公園駐車場	大	60	市営東二見宮の前住宅	大
13	文化博物館	大	29	高丘東公園内北側 (旧高丘東)	大	45	魚住東コミセン前 (旧魚住東)	大			
14	林コミセン前	大	30	高丘西公園内北側 (旧高丘西)	大	46	明石愛老園	大			
15	和坂小コミセン前 (旧和坂)	大	31	山手台会館 (旧山手台)	大	47	第二恵泉保育園	大			
16	西明石北町公園 (旧西明石北)	大	32	大久保北中学校正面玄関前 (旧大窪)	大	48	錦ヶ浦キッチン	小			



## IV 機構と予算

### 1. 機構（平成31年3月31日現在）

館長	あかし市民図書館（52人）	(1) 施設及び設備の維持管理 (2) 物品の保管及び出納 (3) 関係機関との連絡 (4) 資料の収集、受入、分類及び保存 (5) 資料の貸出及び保全 (6) 読書相談及び奨励 (7) 移動図書館の運営
	明石市立西部図書館（17人）	(1) 資料の収集、受入、分類及び保存 (2) 資料の貸出及び保全 (3) 読書相談及び奨励
職員数 70人（設備・総務担当6名含む） 司書有資格者 54人		

### 2. 経費

（単位：千円）

区 分	平成30年度決算見込額	平成31年度予算額
図書館費	362,306	372,241
うち資料費	45,204	46,120
図書等	41,256	42,120
その他資料	3,948	4,000

## V 蔵書

### 1. 蔵書冊数（平成31年3月末現在）

（単位：冊）

区 分	一 般 書	児 童 書	計
市民図書館	294,566	100,134	394,700
（郷土資料）	20,722	（含・児童書）	20,722
市民図書館 計	315,288	100,134	415,422
西部図書館	87,874	41,516	129,390
移動図書館	18,647	15,797	34,444
点字図書	3,306	（含・児童書）	3,306
計	425,115	157,447	582,562

視聴覚資料	ビデオ	398
	CD	687
	西部図書館 DVD	813

区 分	一 般 書	児 童 書	計
電子図書館	3,685	229	3,914

### 2. 年間受入冊数

区 分		年 間 受 入 冊 数			廃 棄	移 管
		購 入	寄 贈	計		
市 民	一 般 書	7,999	1,335	9,334	2,349	0
	児 童 書	2,327	209	2,536	673	-14
	郷 土 資 料	643	3,014	3,657	8	0
市民図書館 計		10,969	4,558	15,527	3,030	-14
西部図書館		6,031	322	6,353	4,971	0
移動図書館		4,665	51	4,716	61	+14
点字図書		0	27	27	0	0
計		21,665	4,958	26,623	8,062	0

区 分	購 入
電子図書館	169

### 3. 逐次刊行物

区 分	市 民 図 書 館			西 部 図 書 館		
	購 入	寄 贈	計	購 入	寄 贈	計
雑 誌	201誌	17誌	218誌	91誌	3誌	94誌
新 聞	13紙	3紙	16紙	10紙	0紙	10紙

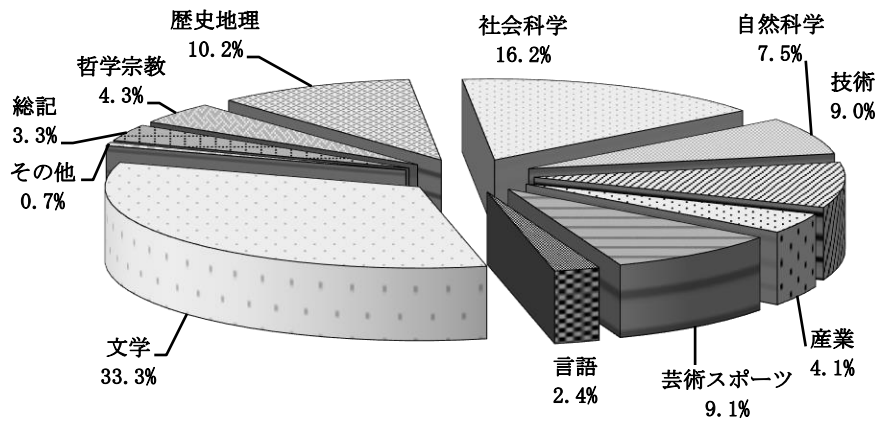
#### 4. 市民図書館 蔵書構成比

(郷土資料を除く)

##### 1. 蔵書冊数 (平成31年3月末現在)

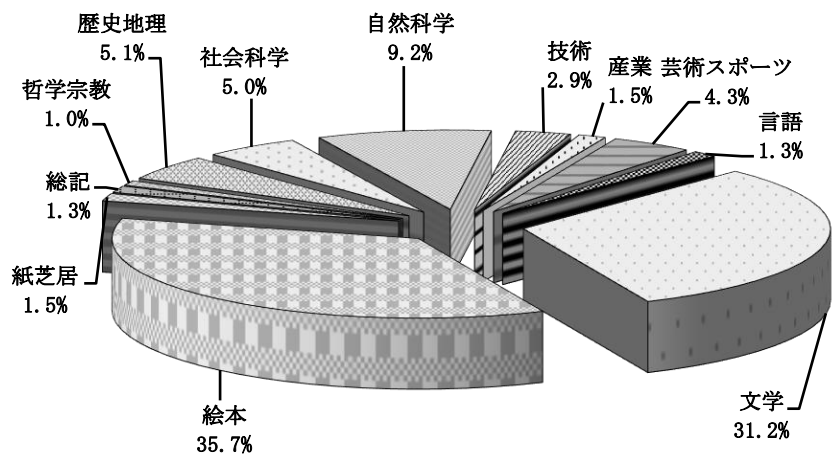
###### 一般書

	蔵書冊数
総記	9,720
哲学宗教	12,695
歴史地理	30,043
社会科学	47,744
自然科学	22,014
技術	26,588
産業	12,054
芸術スポーツ	26,693
言語	6,923
文学	98,133
その他	1,959
合計	294,566



###### 児童書

	蔵書冊数
総記	1,324
哲学宗教	958
歴史地理	5,088
社会科学	5,034
自然科学	9,210
技術	2,942
産業	1,456
芸術スポーツ	4,322
言語	1,296
文学	31,266
絵本	35,760
紙芝居	1,478
合計	100,134

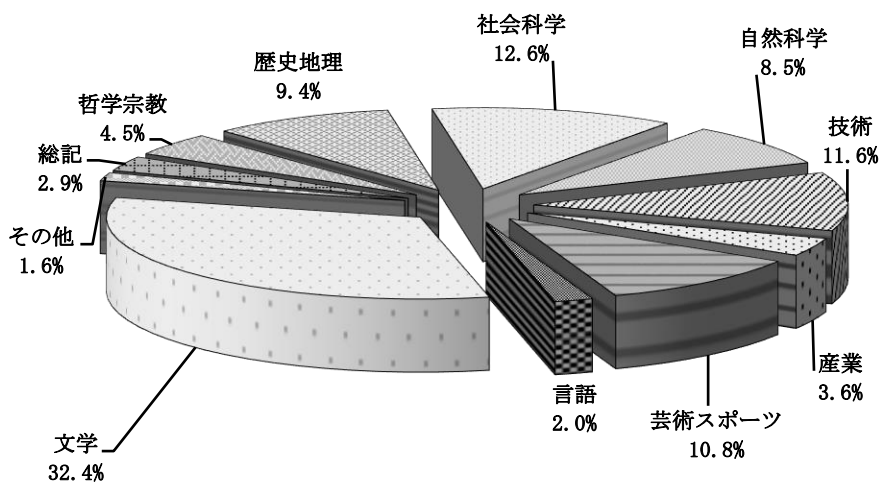


## 5. 西部図書館 蔵書構成比

### 1. 蔵書冊数 (平成31年3月末現在)

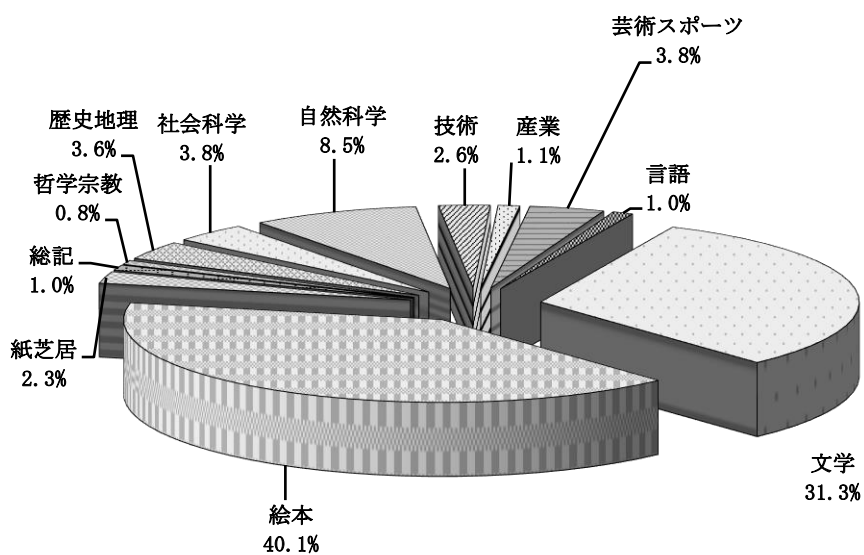
#### 一般書

	蔵書冊数
総記	2,560
哲学宗教	3,982
歴史地理	8,258
社会科学	11,060
自然科学	7,493
技術	10,236
産業	3,149
芸術スポーツ	9,474
言語	1,731
文学	28,496
その他	1,435
合計	87,874



#### 児童書

	蔵書冊数
総記	418
哲学宗教	337
歴史地理	1,504
社会科学	1,565
自然科学	3,528
技術	1,081
産業	454
芸術スポーツ	1,584
言語	433
文学	13,000
絵本	16,664
紙芝居	948
合計	41,516





## VI 利用状況

### 1. 平成30年度 利用状況

#### (1) 貸出冊数及び貸出人数

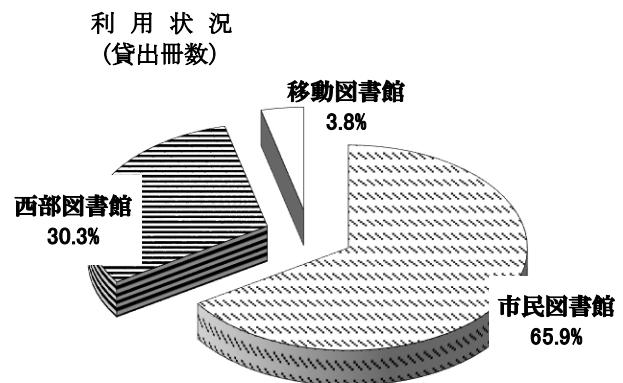
蔵書区分		貸出冊数 (冊)
市民図書館	一般書	1,035,929
	児童書	549,135
	計	1,585,064
西部図書館	一般書	428,514
	児童書	301,330
	計	729,844
移動図書館	一般書	51,125
	児童書	40,832
	計	91,957
合 計		2,406,865

登録者区分		貸出人数 (人)
市民図書館	一 般	470,396
	児 童	63,940
	計	534,336
西部図書館	一 般	121,441
	児 童	18,114
	計	139,555
移動図書館	一 般	9,956
	児 童	1,720
	計	11,676
合 計		685,567

郷土資料、点字図書については本館・一般書に含まれている。

#### (2) 上記の内、団体貸出冊数

区 分		貸出冊数 (冊)
市民図書館	一般書	4,624
西部図書館	児童書	28,157
移動図書館		
計		32,781
団体数		163



### 2. 登録者数

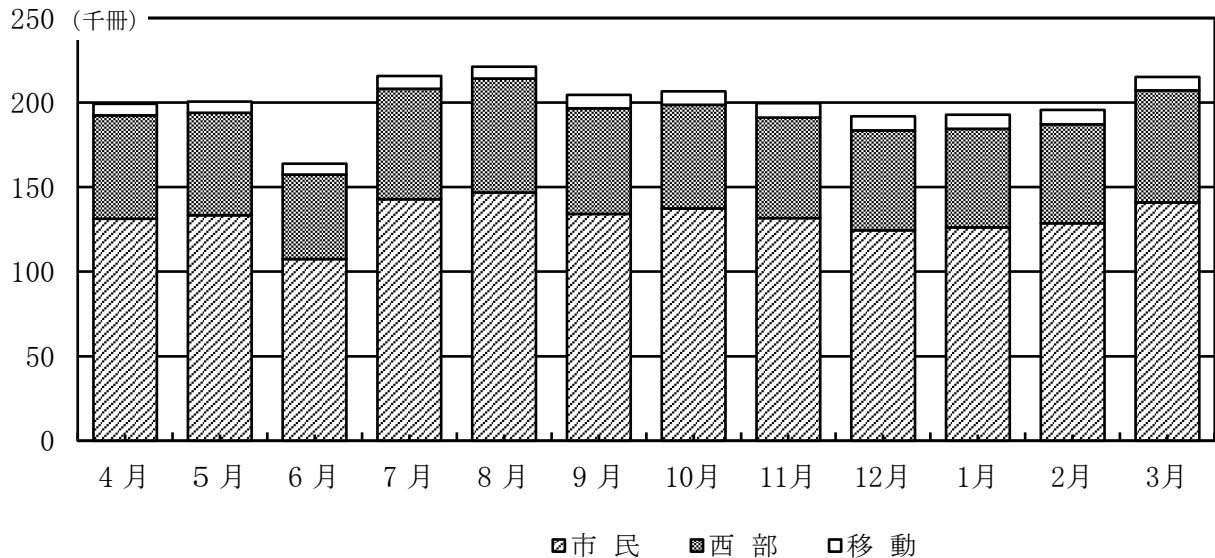
	登録者数(人)
合計	85,137

### 3. 月別利用状況

#### (1) 貸出冊数

(単位:冊)

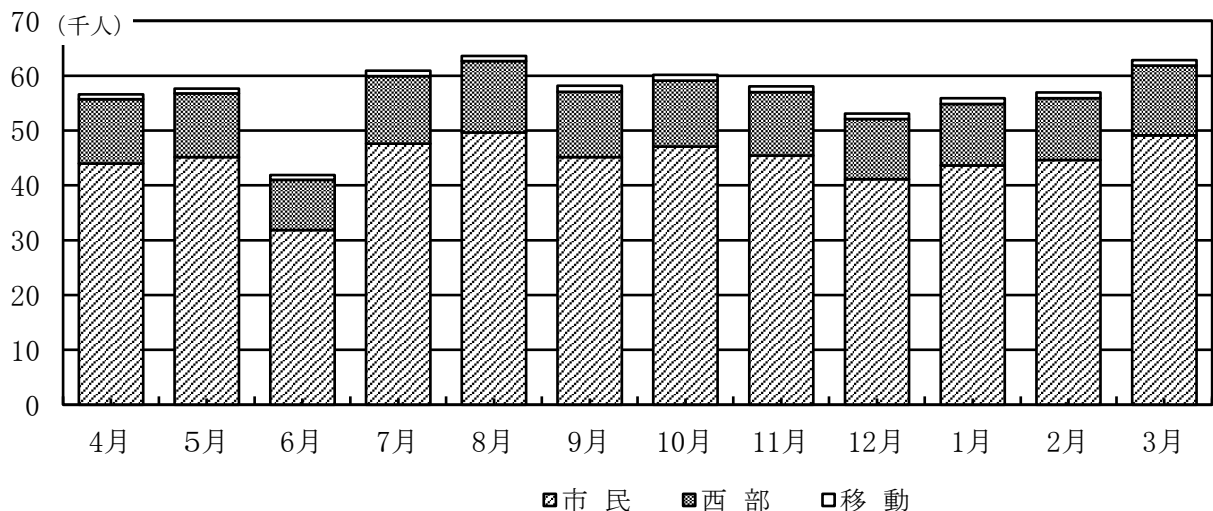
区分	4月	5月	6月	7月	8月	9月	10月	11月	12月	1月	2月	3月	合計
市民	131,257	133,413	107,371	142,839	146,799	134,135	137,312	131,680	124,467	126,111	128,687	140,993	1,585,064
西部	61,280	60,482	49,982	65,329	67,323	62,490	61,325	59,535	59,124	58,323	58,496	66,155	729,844
移動	6,647	6,735	6,482	7,566	7,105	7,958	8,019	8,420	8,194	8,344	8,527	7,960	91,957
合計	199,184	200,630	163,835	215,734	221,227	204,583	206,656	199,635	191,785	192,778	195,710	215,108	2,406,865



#### (2) 貸出人数

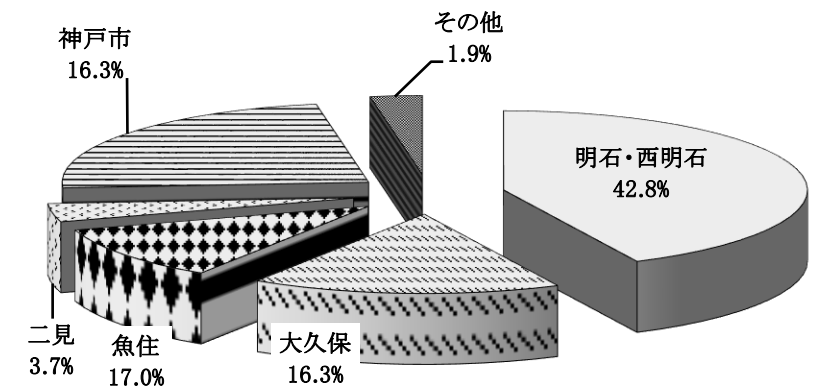
(単位:人)

区分	4月	5月	6月	7月	8月	9月	10月	11月	12月	1月	2月	3月	合計
市民	43,985	45,143	31,838	47,596	49,649	45,146	47,076	45,451	41,109	43,640	44,604	49,099	534,336
西部	11,754	11,628	9,182	12,312	13,006	11,918	12,038	11,563	10,976	11,188	11,265	12,725	139,555
移動	845	863	845	1,018	916	1,080	1,008	1,017	1,013	1,036	1,050	985	11,676
合計	56,584	57,634	41,865	60,926	63,571	58,144	60,122	58,031	53,098	55,864	56,919	62,809	685,567



4. 図書館地区別利用状況  
(個人貸出)

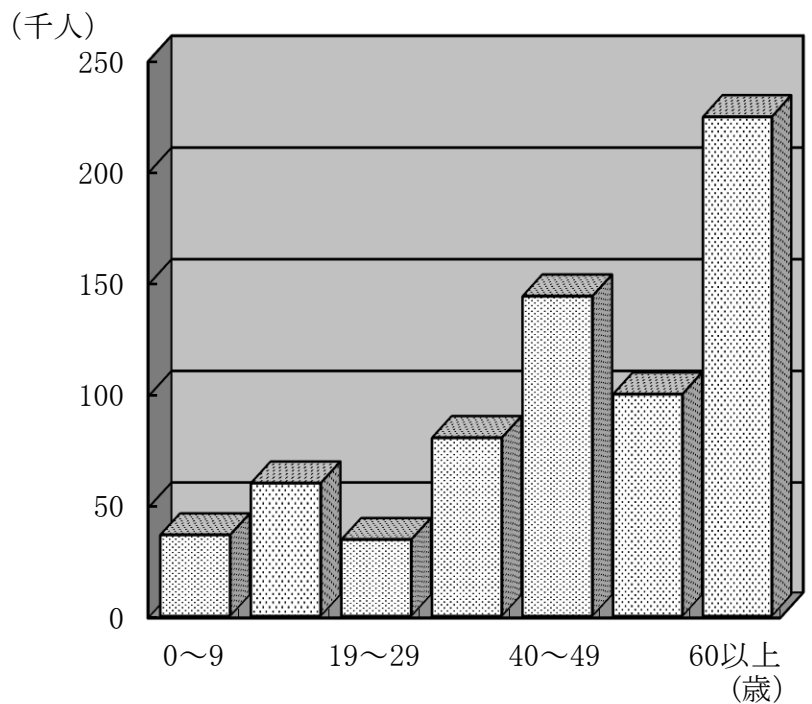
地 区		貸出人数 (人)
市 内	明石・西明石	291,561
	大久保	110,817
	魚住	75,131
	二見	25,129
市 外	神戸市	159,129
	その他	18,668
計		680,435



※団体貸出は含まず

5. 図書館年齢別利用状況

年齢 (歳)	貸出人数 (人)
0～9	36,743
10～18	60,213
19～29	34,644
30～39	80,564
40～49	143,945
50～59	100,082
60以上	224,244
男	276,990
女	403,445
計	680,435



6. 1日当りの利用 ・ 1ステーション当りの利用

区 分	市民図書館	西部図書館
年間開館日数	337日	295日
1日当たり貸出冊数	4,703冊	2,474冊
1日当たり貸出人数	1586人	473人

区 分	移動図書館
年間稼働日数	215日
延ステーション (S) 数	781 S
1S当たり貸出冊数	118冊
1S当たり貸出人数	15人

7. ベストリーダー

順位	一般書		児童書	
	書名		書名	
	著者名		著者名	
市民図書館	1	祈りの幕が下りる時	くつついた	
		東野 圭吾	三浦 太郎	
	2	ナミヤ雑貨店の奇蹟	もけらもけら	
		東野 圭吾	山下 洋輔	
	3	マスカレード・イブ	くだもの	
東野 圭吾		平山 和子		
4	花の鎖	いちご		
	湊 かなえ	平山 和子		
5	豆の上で眠る	ぺんぎんたいそう		
	湊 かなえ	齋藤 楨		
西部図書館	1	祈りの幕が下りる時	かいけつゾロリきょうふのちょうとつきゅう	
		東野 圭吾	原 ゆたか	
	2	ナミヤ雑貨店の奇蹟	かいけつゾロリのだ・だ・だ・だいぼうけん! 前編	
		東野 圭吾	原 ゆたか	
	3	絶唱	かいけつゾロリのじごくりょこう	
湊 かなえ		原 ゆたか		
4	白ゆき姫殺人事件	かいけつゾロリのめいたんていとうじょう		
	湊 かなえ	原 ゆたか		
5	山女日記	かいけつゾロリのクイズ王		
	湊 かなえ	原 ゆたか		
移動図書館	1	豆の上で眠る	ノantan いたいのとんでけ~☆	
		湊 かなえ	キヨノ サチコ	
	2	人魚の眠る家	かいけつゾロリのきょうふのプレゼント	
		東野 圭吾	原 ゆたか	
	3	火花	ノantan にんにんにここにこ	
又吉 直樹		キヨノ サチコ		
4	マスカレード・イブ	かいけつゾロリとなぞのひこうき		
	東野 圭吾	原 ゆたか		
5	真夏の方程式	恐竜トリケラトプスとティラノサウルス		
	東野 圭吾	黒川 みつひろ		

8. 市民1人当たりの利用

年度	26	27	28	29	30
人口 (千人)	292	293	294	296	298
蔵書数 (冊)	1.6	1.6	1.9	1.9	2.0
図書費 (円)	141	140	140	139	138
貸出冊数 (冊)	6.0	5.9	5.7	8.3	8.1
登録率(市在住) (%)	14.0	15.3	16.5	18.9	19.9

9. リクエスト・サービス

(単位：件)

区分	予約件数	うち窓口	うち電話	うちOPAC	うちWEB
本館	178,798	28,406	316	16,007	134,069
西部図書館	77,729	12,114	267	5,880	59,468
移動図書館	20,143	4,795	71	188	15,089

10. コピー・サービス

	コピー件数	コピー枚数	うち白黒枚数	うちカラー枚数
本館	3,974	26,997	23,847	3,150
西部	751	2,563	2,457	106

11. 障害者サービス

(1) 利用登録者数(平成31年3月末現在)

ユニバーサル・サービス登録	24人
宅配サービス利用登録	14人

(2) 点字・デージー図書利用状況

区分	合計冊数
点字貸出冊数	4冊
デージー貸出冊数	28冊

(3) 宅配サービス利用状況

貸出人数	161人	(のべ)
貸出冊数	1009冊	

(4) 郵送貸出サービス利用状況

貸出人数	1人	(のべ)
貸出冊数	1冊	

(5) 点字図書・点字データ製作状況(平成31年3月現在)

明石点灯会(ボランティア)	26人
点字図書製作タイトル数	5タイトル
点字データ製作タイトル数	1タイトル
その他	点字図書目録(一般)
	点字図書目録(児童)

12. 団体貸出（団体名及び貸出冊数）

（単位：冊）

団体名	一般	児童	計
うさぎ文庫	103	810	913
高丘文庫	2	923	925
鳥羽厚生館	485	746	1,231
西部文化会館（母と子の文庫）	366	356	722
やまてオープンシアター	7	197	204
文化スポーツ部文化振興課 （市史編集室）	49	0	49
ほか学校・園 ボランティアなど	3,612	25,125	28,737
計	4,624	28,157	32,781

13. 電子図書館サービス

(1) 電子図書館利用登録者数

（単位：人）

月	4月	5月	6月	7月	8月	9月	10月	11月	12月	1月	2月	3月	合計
登録者数	985	795	531	973	1,049	688	751	648	469	621	668	671	8,849

(2) 電子図書館コンテンツ貸出状況

（単位：回）

月	4月	5月	6月	7月	8月	9月	10月	11月	12月	1月	2月	3月	合計
閲覧回数	755	1,292	684	749	730	863	589	552	687	1,102	850	687	9,540
貸出回数	293	312	277	292	225	345	249	241	232	289	285	293	3,333

14. デジタルアーカイブサービス

ADEAC総アクセス数

月	4月	5月	6月	7月	8月	9月	10月	11月	12月	1月	2月	3月	合計
アクセス数	36,943	23,746	18,742	11,872	11,166	19,587	11,785	9,626	8,592	9,281	8,313	9,714	179,367

15. 放課後児童サークル

1ヶ所・1ヶ月あたりの貸出冊数	稼働場所	稼働期間	総貸出冊数
53 冊	10 ヶ所	3 ヶ月 (2018年4月～2018年6月)	15,156 冊
	28 ヶ所	9 ヶ月 (2018年7月～2019年3月)	

15. 相互協力

(1) 資料借受冊数

区 分	市民図書館		西部図書館	
兵庫県立図書館	19 冊		18 冊	
県 内	112 館	223 冊	100 館	138 冊
県 外	2 館	2 冊	0 館	0 冊

(2) 資料貸出冊数

区 分	市民図書館		西部図書館	
兵庫県立図書館	5 冊		0 冊	
県 内	262 館	572 冊	76 館	100 冊
県 外	13 館	28 冊	0 館	0 冊

16. 会議室等の利用状況

(単位：回)

利用月	会議室利用回数	研修室利用回数
4 月	17	15
5 月	18	16
6 月	13	19
7 月	25	20
8 月	19	35
9 月	16	16
10 月	19	20
11 月	21	19
12 月	23	20
1 月	13	16
2 月	20	27
3 月	15	15
合 計	219	239

西部館の会議室等の利用状況は、例えば「午前・午後」でおなじ利用者が連続で使用している場合でも、午前で1カウント、午後で1カウントとする。

## Ⅶ 図書館行事

### 1. あかし市民図書館

#### (1) 定例行事

行事	実施日	実施内容	参加人数
おはなし会	毎月第2・第4土曜日	読み聞かせ、ストーリーテリング (1) 3歳児以下 (2) 4歳児～幼稚園児 (3) 小学生	23回実施 298人参加
おやこでえほん	毎月第2・第4火曜日	読み聞かせ（3歳児以下）	24回実施 448人参加
どよのえほんの会	毎月第1土曜日	絵本の読み聞かせ	11回実施 253人参加
おやこ劇場のおはなしひろば	毎月第1火曜日	読み聞かせ、おりがみなど	11回実施 286人参加
てづくり会	隔月	てづくり工作の会	5回実施 170人参加
すくすく・すいようタイム	毎月第2水曜日	育児相談、読み聞かせやふれあい遊び	11回実施 428人参加
にこにこ・かみしばい	毎月第4土曜日	かみしばいの読み聞かせ	11回実施 286人参加
DVD上映会 こども	毎月第4日曜日	DVDの上映	11回実施 120人参加
DVD上映会 大人	毎月第4日曜日	DVDの上映	11回実施 124人参加

#### (2) 行事

行事	実施日	実施内容	参加人数
おはなしにいさんの会	毎週日曜日 計48回開催	おはなしにいさんによる「いきなりおはなし会」	のべ 861人
ぬいぐるみのおとまり会	5/3	ぬいぐるみのおとまり会	20人
業界誌あれこれ	5/4	お酒をテーマにした業界誌ミニ講座	6人
ゴーゴーおはなしにいさん大集合	5/5	おはなしにいさんによる大型おはなし会	26人
レッツ、チャレンジ！たこ文庫	5/6	たこ文庫ワークショップ	投稿68枚
業界誌あれこれ	5/6	観光をテーマにした業界誌ミニ講座	2人
業界誌あれこれ	5/11	パン・お菓子をテーマにした業界誌ミニ講座	2人
業界誌あれこれ	5/18	漁業をテーマにした業界誌ミニ講座	1人
デジタル絵本制作ワークショップ	6/10	デジタル絵本づくり	21人
夏のおはなし会	7/27	読み聞かせ、紙芝居	37人
1日図書館員	7/25, 26	図書館員体験	8人
山本孝原画展 「しんかいたんけんマリンスノー」	8/1～31	地域絵本作家の原画展	1, 112人



応援ラボ：新聞の研究室	8/2	新聞づくり教室	12人
こわいおはなし会	8/5	読み聞かせなど	38人
図書館調べ隊	8/8	調べ学習講座	5人
修理工房（こども）	8/9	和とじ本づくり	19人
応援ラボ：作文の研究室	8/10	読書感想文の書きかた教室	15人
あそんで、うたって、みんなでつくろう	8/11	紙芝居制作ワークショップ	14人
あそんで、うたって、みんなでつくろう おひろめ発表会	8/11	成果物の発表会	156人
へいわのおはなし会	8/12	読み聞かせなど	13人
応援ラボ：錯覚の研究室	8/17	エイムズの部屋づくり	15人
応援ラボ：生物の研究室	8/20	煮干しの解剖体験など	11人
修理工房（おとな）	8/25	文庫本の装丁など	10人
応援ラボ：アロマの研究室	8/29	アロマ教室、虫よけスプレーづくり	15人
伝えるための言葉とデザイン	9/9	ポップ作りのワークショップ	22人
コンシェルジュツアー（ふるさと）	9/24	スタッフによる図書館内の紹介・案内	2人
どんぐり探検隊 （生物多様性の本箱関連イベント）	10/8	生物多様性に関するワークショップ	18人
野鳥調査隊 （生物多様性の本箱関連イベント）	10/14	生物多様性に関するワークショップ	13人
まちなかウォーク 市史には書かれていない明石城のこと	10/28	まちあるきと郷土に関する講座	15人
コンシェルジュツアー（ふるさと）	10/12, 21	スタッフによる図書館内の紹介・案内	7人
直観読みブックマーカー	11/9	本に親しむワークショップ	15人
かんたんプログラミング！ 君のロボットがうごく！！	11/17	プログラミングの講座	19人
飛び出す水族園＋動物園	11/23	動物に関する講座・ワークショップ	25人
おはなしにいさんの“おはなししりとり”	11/23	おはなしにいさんによるワークショップ	20人
コンシェルジュツアー（ふるさと）	11/7, 23	スタッフによる図書館内の紹介・案内	6人
年賀状講座「年賀状をつくろう」	12/15	年賀状に親しむ講座と工作	16人
クリスマスツリーのオーナメントを作ろう	12/22	工作と成果物の展示	51人
図書館福袋	1/4	図書館福袋の貸出	68袋
あかしの資源は図書館にある マーケットでまちを変える！編	1/12	ビジネスセミナー	28人
2周年：シンボルツリーおひろめ& よしとさんとチョークでおえかき	1/27	シンボルツリーのお披露目会	70人
2周年：よしとの紙芝居	1/27	うたっておどれる紙芝居	80人
2周年：TAPTAPTAPタップタップ	1/27	タップダンスショー	60人
2周年：「アラビアンナイト」朗読劇	1/27	朗読劇	40人

2周年：ペーパークラフトワークショップ①	1/27	電車のペーパークラフト	22人
2周年：ペーパークラフトワークショップ②	1/27	電車のペーパークラフト	36人
2周年：井上広大イラスト原画展	1/27	電車イラストの原画展	-
2周年：ムジカ太鼓作りワークショップ	1/27	太鼓を作るワークショップ	12人
2周年：大人ウクレレ教室	1/27	ウクレレ講座	4人
2周年：メイクアートショー	1/27	メイクアートショー	30人
2周年：メイクワークショップ	1/27	メイクワークショップ	10人
2周年：ヘッドアートショー	1/27	ヘッドアートショー	60人
2周年：ボードゲーム	1/27	ボードゲーム	25人
2周年：子ども囲碁教室	1/27	囲碁講座	24人
2周年：バルーンアートワークショップ	1/27	バルーンアートワークショップ	10人
2周年：2ndアニバーサリーパレード	1/27	成果物のお披露目	-
2周年：おひるねアート	1/27	おひるねアート撮影会	23組
2周年：パネルシアター・エプロンシアター	1/27	パネルシアター・エプロンシアター	68人
2周年：世界の言葉で絵本を楽しもう！	1/27	多言語による絵本の読み聞かせ	72人
2周年：ロボットダンス ワークショップ	1/27	ロボットダンスワークショップ	77人
2周年：てづくり会①	1/27	お面づくりワークショップ	34人
2周年：てづくり会②	1/27	お面づくりワークショップ	58人
2周年：ムジカのおはなし作曲	1/27	作曲ワークショップ	5人
2周年：こどもウクレレ教室	1/27	ウクレレ講座	10人
2周年：アニバーサリー・セレモニー	1/27	開館2周年記念セレモニー	150人
2周年：フォトジェニックパネル ボードゲーム& 囲碁交流	1/27	大規模パネルボードゲームと囲碁交流会	124人
修理工房（大人）	2/9	文庫本の装丁など	10人
ライブラリアントークセッション	2/12	城に関する講演	43人
上田岳弘さんトークショー	2/24	明石出身作家の講演	46人
バリアフリー上映会	3/24	字幕・音声ガイド付きDVDの上映会	11人
修理工房（こども）	3/3	和とじ本づくり	11人
1日図書館員	3/27, 28	図書館員体験	8人

### (3) 連携関係

行事	実施日	実施内容（連携先）	参加人数
まちかどミニコンサート	4/15, 7/15, 9/16, 11/18, 1/20, 2/17, 3/17	ミニコンサート(明石文化芸術創生財団)	のべ 352人

あかしミュージックライブラリー	5/20, 10/21, 12/16	郷土ゆかりの音楽に関する講座 (明石文化芸術創生財団)	のべ 72人
明石夕学サテライト	4/12, 20, 25, 26 5/8, 9, 25, 31 6/6, 21, 29 7/3, 12, 24 10/9, 18, 19, 30, 31 11/6, 13, 22, 27, 28 12/4, 12 1/11, 17, 29 計29回	「夕学五十講」ライブ配信講座 (明石市産業振興財団)	のべ 369人
まちライブラリーブックフェスタ in 関西	4/28～5/27	スタンプラリー参加と関連イベントの開催 (まちライブラリー)	-
おひるま星空トーク	7/8	天文科学館の学芸員による講座(天文科学館)	44人
出張ブックトーク	7/15	天文科学館に出向いてブックトーク(天文科学館)	28人
夏のおたのしみ会	8/28	人形劇やゲームなど(神戸学院大学 S.S.W)	338人
星空ナイトウォッチング	10/14	講座と天体観測ワークショップ(天文科学館)	39人
天文科学館 4コマ漫画 展示	11/11～12/2	ポスター展示と資料の展示(天文科学館)	-
出張ブックトーク	12/15	天文科学館に出向いてブックトーク(天文科学館)	26人
おひるま星空トーク	12/21	天文科学館の学芸員による講座(天文科学館)	22人
あかしの資源は図書館にある 地域の困ったを解決 コミュニティデザイン編	1/19	ビジネスセミナー (生きがいしごとサポートセンター播磨東)	32人
星降るひろばのナイトフェス	2/1	天文にちなんだゲームの開催 (パピオス明石管理組合、天文科学館)	60人
おはなしたべちゃえ	2/2	おはなしに出てくる食べ物を料理(ウィズあかし)	14人
春旬祭～パッと満開！桜3.9～	3/9	ウォークラリー等 (春旬祭実行委員会・あかし高校会議所)	111人
春旬祭パネル展示	3/10～31	パネル・投稿メッセージとその展示 (あかし高校会議所)	-
パパのための読み聞かせ講座	3/21	男性向けの読み聞かせ講座 (男女共同参画課・本のまち担当)	35人

#### (4) 市民による夢の図書館プロジェクト

行事	実施日	実施内容	参加人数
第5回 市民による夢の図書館プロジェクト ワークショップ	11/10	活動についてのワークショップ	33人
第6回 市民による夢の図書館プロジェクト ワークショップ	3/9	活動についてのワークショップ	33人
かみしばい&読み聞かせ	4/28, 5/26, 7/28, 8/25, 9/22, 10/27, 11/24, 12/22, 1/26, 2/23, 3/23	紙芝居と絵本の読み聞かせ	のべ 167人
切手あそび	4/18, 5/16, 7/18, 8/15, 9/19, 10/17, 11/21, 12/19, 1/16, 2/20, 3/20	切手に親しむ講座	のべ 42人

指ヨガ	5/17, 8/16, 2/21	指ヨガの会	のべ 63人
大人のための絵本セラピー	5/24, 6/28, 7/26, 8/23, 10/25, 11/22, 12/27, 1/17, 2/28, 3/21	絵本セラピー	のべ 50人
英語のよみきかせ	4/7, 21, 5/5, 19, 6/2, 7/22, 8/4, 18, 9/1, 15, 10/6, 20, 11/3, 17, 12/1, 1/5, 2/2, 3/2	英語のおはなし会	のべ 354人
折鶴の会	5/12, 6/9, 7/14 8/11, 12/16, 3/17	折り紙を楽しむ会	のべ 151人
書架整理	週1回 計51回開催	返本・書架整理	のべ 242人
平和の朗読会	8/27	作品朗読など	14人
おとなのためのおはなし会	10/3	大人向けの参加型朗読会	61人
「11ぴきのねこ」のおはなし会	11/4	スクリーンを用いたおはなし会	194人
大人のためのストーリーテリング	11/28	大人向けのおはなし会	37人
クリスマス会	12/22	パネルシアターなどを使ったおはなし会	89人
震災の朗読会	1/28	朗読会	38人
ピノキオ君がやってくる！	2/10	人形劇に関するワークショップ	110人
大人のための朗読劇	3/14	大人向け朗読劇	74人

(5) 資料展示

展示	実施期間	展示内容
テーマ展示（一般）	4/1～4/30	いちご
時事展示（一般）	4/11～4/30	祝 2018 本屋大賞
テーマ展示（一般）	5/1～5/31	さあ、出かけよう
時事展示（一般）	5/7～5/21	追悼 かこさとしさん
時事展示（一般）	5/8～5/14	コミック
時事展示（一般）	5/31～6/14	追悼 津本陽さん
テーマ展示（一般）	6/1～6/30	和菓子
テーマ展示（一般）	7/1～7/31	大人が楽しむ夏休み
時事展示（一般）	7/3～7/31	追悼 桂歌丸さん
時事展示（一般）	7/19～7/31	芥川賞直木賞
時事展示（一般）	7/27～8/15	高校野球
時事展示（一般）	7/27～8/18	高校野球
テーマ展示（一般）	8/1～8/31	太陽系
時事展示（一般）	8/22～8/28	追悼 大塚勇三さん
時事展示（一般）	8/28～9/16	追悼 さくらももこさん
時事展示（一般）	8/28～10/26	乳がん

テーマ展示（一般）	9/1～9/30	体を鍛えよう
時事展示（一般）	9/17～9/30	追悼 樹木希林さん
テーマ展示（一般）	10/1～10/31	銭湯
テーマ展示（一般）	11/1～11/30	住まい
テーマ展示（一般）	12/1～12/28	新年の計画をたてよう！
時事展示（一般）	12/17～12/28	芥川賞・直木賞候補者
テーマ展示（一般）	1/4～1/31	冬を楽しむ
時事展示（一般）	1/13～1/23	追悼 梅原猛さん
時事展示（一般）	1/17～2/15	上田岳弘さん 芥川賞受賞
時事展示（一般）	1/30～2/10	追悼 橋本治さん
テーマ展示（一般）	2/1～2/28	春がくるよ！出かけてみませんか？
時事展示（一般）	2/10～2/24	追悼 堺屋太一さん
時事展示（一般）	2/12～3/14	追悼 トミー・ウンゲラーさん
時事展示（一般）	2/24～3/21	上田岳弘さんトークショー
時事展示（一般）	2/24～3/21	追悼 ドナルド・キーンさん
テーマ展示（一般）	3/1～3/31	さくらの日
時事展示（一般）	3/14～3/31	追悼 上野紀子さん
時事展示（一般）	3/21～3/31	追悼 吉沢久子さん
時事展示（一般）	3/22～3/28	イチロー引退
テーマ展示（児童）	4/1～4/30	ドキドキ新学期
テーマ展示（児童）	5/1～5/31	小さな世界に目をこらそう
テーマ展示（児童）	6/1～6/30	かたつむり
テーマ展示（児童）	7/1～7/31	海をまるごと楽しもう
テーマ展示（児童）	8/1～8/31	昆虫採集
テーマ展示（児童）	9/1～9/30	音を楽しもう
テーマ展示（児童）	10/1～10/31	とりをさがそう
テーマ展示（児童）	11/1～11/30	図鑑がい～っぱい
テーマ展示（児童）	12/1～12/28	映画を本で読もう
テーマ展示（児童）	1/4～1/31	今年はイノシシ！
テーマ展示（児童）	2/1～2/28	図書館だいすき！
テーマ展示（児童）	3/1～3/31	春をさがそう
テーマ展示（ティーンズ）	4/1～4/30	スタート
テーマ展示（ティーンズ）	5/1～5/31	夏に向けての自分磨き
テーマ展示（ティーンズ）	6/1～6/30	雨～rain～
テーマ展示（ティーンズ）	7/1～7/31	星空ウォッチング
テーマ展示（ティーンズ）	8/1～8/31	夏のホラー特集
テーマ展示（ティーンズ）	9/1～9/30	動物大スキ！
テーマ展示（ティーンズ）	10/1～10/31	部活魂！～スポーツの秋編～
テーマ展示（ティーンズ）	11/1～11/30	部活魂！～芸術の秋編～
テーマ展示（ティーンズ）	12/1～12/28	こたつde読書

テーマ展示 (ティーンズ)	1/4～1/31	もふもふ？！
テーマ展示 (ティーンズ)	2/1～2/28	LOVE&SWEETS
テーマ展示 (ティーンズ)	3/1～3/31	ミュージック
ふるさと資料展示	4/22～8/31	城下町の生活用品
ふるさと資料展示	9/1～11/30	明石型生船を知る
ふるさと資料展示	12/1～3/31	明石城その1
イベント展示	4/28～5/20	レッツ、チャレンジ！たこ文庫
イベント展示	7/18～8/31	ナビカード展示
イベント展示	8/1～8/31	山本孝絵本原画展
イベント展示	9/29～10/26	生物多様性の本箱
イベント展示	11/1～11/25	しかけ絵本の世界
イベント展示	11/1～11/30	本の帯選手権
イベント展示	1/27～3/31	たこぶんこのわ2019
イベント展示	2/1～2/28	福袋中身大公開！
イベント展示	3/10～3/31	春旬祭パネル展示

## 2. 西部図書館

### (1) 定例行事

行事	実施日	実施内容	参加人数
おはなし会	毎月第2・第4金曜日	読み聞かせ（4～5歳児対象）	23回実施 101人参加
どようのえほんの会	毎月第1・第3土曜日	読み聞かせ (1) 3～5歳児対象 (2) 5歳児以上	24回実施 200人参加
おやこでえほん	毎月第1火曜日	読み聞かせ (1) 2歳児以下 (2) 3歳児以上	23回実施 314人参加
すくすく・すいようタイム	毎月第4日曜日	読み聞かせ、本の紹介など	10回実施 302人参加
にこにこ・かみしばい	毎月第4土曜日	紙芝居読み聞かせ	12回実施 109人参加
DVD上映会 こども	毎月第3日曜日	DVDの上映	11回実施 43人参加
DVD上映会 大人	毎月第3日曜日	DVDの上映	11回実施 27人参加
てづくり会	隔月第2土曜日	てづくり工作の教室	6回実施 67人参加

### (2) 行事

行事	実施日	実施内容	参加人数
おはなしにいさんの会	月2回 計22回開催	おはなしにいさんによる「いきなりおはなし会」	のべ 269人

託児サービス	月2回 計21回開催	図書館利用のための託児	のべ 126人
1日図書館員	7/25, 26	図書館員体験	6人
応援ラボ：新聞の研究室	8/2	新聞づくり教室	10人
修理工房（こども）	8/3	和とじ本づくり	10人
こわいおはなし会	8/5	こわいおはなしの読み聞かせなど	24人
図書館調べ隊	8/8	調べ学習講座	2人
応援ラボ：錯覚の研究室	8/9	エイムズの部屋づくり	10人
へいわのおはなし会	8/12	戦争や平和を考えるおはなし会	9人
応援ラボ：生物の研究室	8/16	煮干しの解剖体験など	9人
応援ラボ：妖怪の研究室	8/23	妖怪マップづくり	中止(警報)
応援ラボ：作文の研究室	8/25	読書感想文の書きかた教室	10人
修理工房（大人）	8/26	文庫本の装丁など	10人
背表紙川柳	11/10	本の背表紙を使って川柳をつくる	6人
年賀状講座「年賀状をつくろう」	12/8	年賀状に親しむ講座と工作	8人
図書館福袋	1/4	図書館福袋の貸出	24袋
絵本のリクエスト なんでも読みますフェスティバル	1/27	リクエストに応えるおはなし会	48人
おはなしたべちゃえ	2/9	おはなしと簡単なお菓子づくり	17人
修理工房（大人）	2/23	文庫本の装丁など	9人
修理工房（こども）	2/24	和とじ本づくり	1人
バリアフリー上映会	3/17	字幕・音声ガイド付きDVDの上映会	12人
1日図書館員	3/27, 28	図書館員体験	6人

### (3) 連携関係

行事	実施日	実施内容（連携先）	参加人数
クリスマスコンサート	12/15	クラリネットアンサンブル (明石子午線ウインドオーケストラ)	64人
スターライトフェスティバル	1/20	ブックトークなど (明石市立西部市民会館・天文科学館)	13人

### (4) 市民による夢の図書館プロジェクト

行事	実施日	実施内容	参加人数
夏のおはなし会	8/28	おはなし会	60人
クリスマス会	12/9	パネルシアター、ストーリーテリング	51人
おとなのためのストーリーテリング	3/23	大人向けのおはなし会	18人

## (5) 資料展示

展示	実施期間	展示内容
テーマ展示 (一般)	4/1～4/30	T R I C K
時事展示 (一般)	4/6～4/10	追悼 高畑勲さん
時事展示 (一般)	4/10～4/15	祝2018年本屋大賞
テーマ展示 (一般)	5/1～5/31	粉もんの世界
時事展示 (一般)	5/8～5/29	追悼 かこさとしさん
テーマ展示 (一般)	6/1～6/30	宇宙との出会い
時事展示 (一般)	5/29～6/12	追悼 津本陽さん
テーマ展示 (一般)	7/1～7/31	日本のことば
時事展示 (一般)	7/3～7/19	追悼 桂歌丸さん
時事展示 (一般)	7/19～7/27	第159回直木賞・芥川賞
時事展示 (一般)	7/20～7/31	追悼 橋本忍さん
時事展示 (一般)	7/27～7/31	高校野球
テーマ展示 (一般)	8/1～8/31	夏旅
時事展示 (一般)	8/22～8/28	追悼 大塚勇三さん
時事展示 (一般)	8/28～9/15	追悼 さくらももこさん
テーマ展示 (一般)	9/1～9/30	ウォーキング・ハイキング
時事展示 (一般)	9/16～9/29	追悼 樹木希林さん
テーマ展示 (一般)	10/1～10/31	素敵な音楽と共に
時事展示 (一般)	10/24～10/31	ハロウィン特集
テーマ展示 (一般)	11/1～11/30	お気楽リラックス
時事展示 (一般)	11/13～11/30	追悼 森比左志さん
テーマ展示 (一般)	12/1～12/28	絵本はいかがですか
時事展示 (一般)	12/19～12/28	160回芥川賞候補
時事展示 (一般)	12/19～12/28	160回直木賞候補
テーマ展示 (一般)	1/4～1/31	見上げてみれば
時事展示 (一般)	1/16～1/23	160回芥川賞・直木賞
時事展示 (一般)	1/30～1/31	追悼 橋本治さん
テーマ展示 (一般)	2/1～2/28	寒い冬を温かく過ごそう
時事展示 (一般)	2/11～2/24	追悼 堺屋太一さん
時事展示 (一般)	2/12～2/17	追悼 トミー・ウンゲラーさん
時事展示 (一般)	2/26～3/16	追悼 ドナルド・キーンさん
テーマ展示 (一般)	3/2～3/31	自分スタイルのある暮らし
時事展示 (一般)	3/14～3/24	追悼 上野紀子さん
時事展示 (一般)	3/24～3/31	追悼 吉沢久子さん
時事展示 (一般)	3/10～3/17	バリアフリー上映会 関連本特集
テーマ展示 (児童)	4/1～4/30	であい
テーマ展示 (児童)	5/1～5/31	ふしぎの世界をのぞいてみよう



テーマ展示 (児童)	6/1～6/30	時の十字路口
テーマ展示 (児童)	7/1～8/31	夏休み特集
テーマ展示 (児童)	9/1～9/30	ヒーロー
テーマ展示 (児童)	10/1～10/31	スポーツ
テーマ展示 (児童)	11/1～11/30	秋の実り
テーマ展示 (児童)	12/1～12/28	クリスマス
テーマ展示 (児童)	1/4～1/31	いろいろなお家と建物
テーマ展示 (児童)	2/1～2/28	ゆきやこんこ
テーマ展示 (児童)	3/2～3/31	穴
テーマ展示 (ティーンズ)	4/1～4/30	ファッション
テーマ展示 (ティーンズ)	5/1～5/31	いきものに親しむ
テーマ展示 (ティーンズ)	6/1～6/30	小泉八雲
テーマ展示 (ティーンズ)	7/1～8/31	読書感想文におすすめの本
テーマ展示 (ティーンズ)	9/1～9/30	宇宙
テーマ展示 (ティーンズ)	10/1～10/31	骨の世界
テーマ展示 (ティーンズ)	11/1～11/30	発明
テーマ展示 (ティーンズ)	12/1～12/28	大掃除
テーマ展示 (ティーンズ)	1/4～1/31	冬
テーマ展示 (ティーンズ)	2/1～2/28	ねこ
テーマ展示 (ティーンズ)	3/2～3/31	映画
イベント展示	7/18～8/31	ナビカード展示
イベント展示	11/1～11/25	しかけ絵本の世界
イベント展示	11/1～11/30	本の帯選手権

### 3. 電子図書館

展示	実施期間	展示内容
特集 (一般)	4/1～3/31(通年)	ふるさと資料 どなたでもご覧いただけます
特集 (一般)	5/1～3/31	青空文庫特集
特集 (一般)	4/1～4/6	新しい発見があるかも
特集 (一般)	4/7～4/13	こんな本もあったんだ
特集 (一般)	4/14～4/20	ビジネスマンに役立つ!
特集 (一般)	4/21～4/27	旅行ガイドも読めます
特集 (一般)	4/28～5/4	トラブルに巻き込まれないように
特集 (一般)	5/5～5/11	いろいろな料理のレシピ
特集 (一般)	5/12～5/18	読みやすくしておもしろい知識を深める本
特集 (一般)	5/19～5/25	初めてのチャレンジ
特集 (一般)	5/20～6/1	文学特集
特集 (一般)	6/2～6/8	文学特集2
特集 (一般)	6/9～6/15	父の日

特集（一般）	6/16～6/22	雨の日
特集（一般）	6/23～6/29	料理のレシピ特集
特集（一般）	6/30～7/6	週刊東洋経済eビジネス新書特集
特集（一般）	7/7～7/13	星を見上げて
特集（一般）	7/14～7/20	車の本
特集（一般）	7/21～7/27	災害にそなえる
特集（一般）	7/28～8/3	青空文庫より、夏
特集（一般）	8/4～8/10	文豪特集
特集（一般）	8/11～8/17	文豪特集2
特集（一般）	8/18～8/24	新刊、見ていただけましたか？
特集（一般）	8/25～8/31	0・1類特集
特集（一般）	9/1～9/7	1類特集
特集（一般）	9/8～9/14	PHP特集
特集（一般）	9/15～9/21	2類特集
特集（一般）	9/22～9/28	3類特集
特集（一般）	9/29～10/5	料理に関する本
特集（一般）	10/06～10/12	新しく入荷した週刊東洋経済があります！
特集（一般）	10/13～10/19	スポーツの秋特集
特集（一般）	10/20～10/26	芸術の秋特集
特集（一般）	10/27～11/2	自然科学の分類特集
特集（一般）	11/3～11/9	英語に触れよう特集
特集（一般）	11/10～11/16	こちらの新着本もご覧になりましたか？
特集（一般）	11/24～11/30	こころにまつわる本特集
特集（一般）	12/1～12/7	PHP新書特集
特集（一般）	12/8～12/14	何かを極める？始めてみる？
特集（一般）	12/15～12/21	試し読みのできる本特集
特集（一般）	12/22～12/28	冬休みのおでかけ特集
特集（一般）	12/29～1/4	新年に役にたつ本特集
特集（一般）	1/5～1/11	この新刊は見られましたか？
特集（一般）	1/12～1/18	ひとり暮らしを楽しもう
特集（一般）	1/19～1/25	料理の本特集
特集（一般）	1/26～2/1	星と宇宙の世界
特集（一般）	2/2～2/8	技術・工学の分類特集
特集（一般）	2/9～2/15	いきものを知る特集
特集（一般）	2/16～2/22	産業の分類特集
特集（一般）	2/23～3/1	身体も頭も動かそう
特集（一般）	3/2～3/8	花粉症に負けない肌をつくる特集
特集（一般）	3/9～3/15	新しい職場や、今の職場でも役に立つかもしれないビジネスの本
特集（一般）	3/16～3/22	ダイエット特集
特集（一般）	3/23～3/29	新生活に関する本特集

特集（一般）	3/30～3/31	コミュニケーション力UP特集
特集（児童・子育て）	4/1～4/6	おとなといっしょに そとにでかけよう！
特集（児童・子育て）	4/7～4/13	あたらしいほんがよめるようになりました
特集（児童・子育て）	4/14～4/20	まだまだあります。あたらしいほん。
特集（児童・子育て）	4/21～4/27	ちしきをふかめるほんがふえました
特集（児童・子育て）	4/28～5/4	この本、読んだことありますか？
特集（児童・子育て）	5/5～5/11	ペネロペシリーズ
特集（児童・子育て）	5/12～5/18	ちょっとずつよめる！ちしきのほん
特集（児童・子育て）	5/19～5/25	地理や歴史の本
特集（児童・子育て）	5/20～6/1	むかしばなし
特集（児童・子育て）	6/2～6/8	偉人のものがたり
特集（児童・子育て）	6/9～6/15	しぜんかがくにしたしもう
特集（児童・子育て）	6/16～6/22	おいしそうな本
特集（児童・子育て）	6/23～6/29	ペネロペシリーズ
特集（児童・子育て）	6/30～7/6	デジタル絵本制作ワークショップ
特集（児童・子育て）	7/7～7/13	ナビカード特集！
特集（児童・子育て）	7/14～7/20	むし虫とくしゅう
特集（児童・子育て）	7/21～7/27	乗りものの本
特集（児童・子育て）	7/28～8/3	なつやすみがやってきた！
特集（児童・子育て）	8/4～8/10	ナビカード特集
特集（児童・子育て）	8/11～8/17	うごくチルビーえほん
特集（児童・子育て）	8/18～8/24	えいごでよめる！きこえる絵本
特集（児童・子育て）	8/25～8/31	夏休み追い込みナビカード
特集（児童・子育て）	9/1～9/7	むかしばなし特集
特集（児童・子育て）	9/8～9/14	どうぶつのでてくるむかしばなし
特集（児童・子育て）	9/15～9/21	おじいさんのでてくるむかしばなし
特集（児童・子育て）	9/22～9/28	ペネロペシリーズ
特集（児童・子育て）	9/29～10/5	女の子が主役のおはなし
特集（児童・子育て）	10/06～10/12	おなかがすくえほん
特集（児童・子育て）	10/13～10/19	児童文学の本特集
特集（児童・子育て）	10/20～10/26	宮沢賢治 童話特集
特集（児童・子育て）	10/27～11/2	シリーズえほん
特集（児童・子育て）	11/3～11/9	ここでしかよめない?! えほん
特集（児童・子育て）	11/10～11/16	あたらしいえほん
特集（児童・子育て）	11/17～11/23	子育てに関する本特集
特集（児童・子育て）	11/17～11/23	のりものの本とくしゅう
特集（児童・子育て）	11/24～11/30	伝記のほんとかくしゅう
特集（児童・子育て）	12/1～12/7	あかいいろとかくしゅう
特集（児童・子育て）	12/8～12/14	子供の科学シリーズとかくしゅう
特集（児童・子育て）	12/15～12/21	にほんにくわしくなるう

特集（児童・子育て）	12/22～12/28	どうぶつだいすき！
特集（児童・子育て）	12/29～1/4	さむ～い冬にぴったりのえほん
特集（児童・子育て）	1/5～1/11	なにかをはじめてみよう
特集（児童・子育て）	1/12～1/18	うごくえほん チルビーとくしゅう
特集（児童・子育て）	1/19～1/25	神話にふれてみる
特集（児童・子育て）	1/26～2/1	ほしをながめたくなる本
特集（児童・子育て）	2/2～2/8	めいさくたちがあたらしい絵本に
特集（児童・子育て）	2/9～2/15	あったかい気持ちになるえほん
特集（児童・子育て）	2/16～2/22	〇〇ができるまでシリーズ
特集（児童・子育て）	2/23～3/1	うごくえほん！チルビーとくしゅう
特集（児童・子育て）	3/2～3/8	あたたかくなってきたよ
特集（児童・子育て）	3/9～3/15	はるをかんじるえほん特集
特集（児童・子育て）	3/16～3/22	ことばにふれる本
特集（児童・子育て）	3/23～3/29	新学期をむかえる君へ特集
特集（児童・子育て）	3/30～3/31	べんきょうがたのしくなるほん特集

○明石市立図書館条例

昭和49年6月11日条例第16号

改正 平成11年3月30日条例第9号 平成17年6月30日条例第26号  
平成27年12月28日条例第42号

(設置)

第1条 市民の教養、調査研究、レクリエーション等に資するため、本市に図書館法（昭和25年法律第118号）第2条に定める図書館を設置する。

(名称及び位置)

第2条 図書館の名称及び位置は、次のとおりとする。

名称 あかし市民図書館

位置 明石市大明石町1丁目6番1号

2 図書館に分館を置き、その名称及び位置は、次のとおりとする。

名称 明石市立西部図書館

位置 明石市魚住町中尾702番地の3

(職員)

第3条 図書館に館長、専門的職員、事務職員その他必要な職員を置く。

(開館時間及び休館日)

第4条 図書館の開館時間及び休館日は、教育委員会規則で定めるところによる。

(会議室等)

第5条 明石市立西部図書館の会議室及び研修室（以下「会議室等」という。）を使用しようとする者は、あらかじめ教育委員会の許可を受けなければならない。許可された事項を変更しようとするときも同様とする。

2 前項の規定に基づき会議室等の使用の許可を受けた者のうち、図書館法第3条第6号に掲げる事項以外の目的に使用しようとするものは、別表の使用料を納付しなければならない。

3 教育委員会は、公益上その他特に必要があると認めるときは、教育委員会規則の定めるところにより、前項に規定する使用料を減額し、又は免除することができる。

4 既納の使用料は、還付しない。ただし、教育委員会規則で定める事由があるときは、その全部又は一部を還付することができる。

5 会議室等の使用許可の制限及び取消し等に関し必要な事項は、教育委員会規則で定める。

(指定管理者による管理)

第6条 教育委員会は、図書館の管理について地方自治法（昭和22年法律第67号）第244条の2第3項の規定による教育委員会の指定を受けたもの（以下「指定管理者」という。）に、図書館の管理を行わせることができる。

2 前項の規定により、指定管理者に図書館の管理を行わせている場合における前条第1項の規定の適用については、同項中「教育委員会」とあるのは、「次条第1項に規定する指定管理者」とする。

(指定管理者が行う管理の基準)

第7条 指定管理者は、この条例及びこれに基づく規則の規定に従い、図書館の管理を行わなければならない。

(指定管理者が行う業務の範囲)

第8条 指定管理者が行う業務の範囲は、次のとおりとする。

(1) 第1条の設置目的を達成するための事業に関すること。

(2) 図書館の利用及びその制限に関すること。

(3) 図書館の使用料の徴収及び還付に関すること。

(4) 図書館の維持管理に関すること。

(5) 前各号に掲げるもののほか、教育委員会が定める業務

(規則への委任)

第9条 この条例に定めるもののほか、図書館の管理運営に関し必要な事項は、教育委員会規則で定める。

附 則

この条例は、規則で定める日から施行する。（昭和49年9月規則第38号で、同49年10月1日から施

行)

附 則 (平成11年 3月30日条例第9号)

この条例は、規則で定める日から施行する。(平成11年 9月規則第48号で、同11年11月11日から施行)

附 則 (平成17年 6月30日条例第26号)

この条例は、平成18年 4月 1日から施行する。

附 則 (平成27年12月28日条例第42号)

この条例は、公布の日から施行する。ただし、第2条第1項の改正は、規則で定める日から施行する。

別表 (第5条関係)

使用区分	午前	午後	夜間	午前・午後	午後・夜間	全日
	午前 9時から 正午まで	午後 1時から 午後 5時まで	午後 6時から 午後 10時まで	午前 9時から 午後 5時まで	午後 1時から 午後 10時まで	午前 9時から 午後 10時まで
会議室	900円	1,200円	1,200円	2,100円	2,400円	3,300円
研修室	1,500円	2,000円	2,000円	3,500円	4,000円	5,500円

備考 附属設備の使用料は、1時間につき400円以内で教育委員会規則で定める。

○明石市立図書館条例施行規則

昭和49年9月20日教育委員会規則第13号

改正 昭和51年3月27日教委規則第5号  
昭和63年2月18日教委規則第1号  
平成3年3月25日教委規則第3号  
平成11年9月27日教委規則第4号  
平成18年2月27日教委規則第1号  
平成29年1月16日教委規則第2号

昭和55年3月27日教委規則第1号  
平成2年3月30日教委規則第7号  
平成3年5月2日教委規則第6号  
平成14年3月29日教委規則第7号  
平成28年1月12日教委規則第1号

(趣旨)

第1条 この規則は、明石市立図書館条例（昭和49年条例第16号。以下「条例」という。）の施行に関し、必要な事項を定めるものとする。

(業務)

第2条 図書館は、その目的を達成するために次に掲げる業務を行う。

- (1) 図書館資料（以下「資料」という。）を収集し、整理し、及び保存すること。
- (2) 資料を館内又は館外の利用に供すること。
- (3) 移動図書館を運営すること。
- (4) 読書会、研究会、講演会、座談会、映写会、展示会等を開催すること。
- (5) 学校、博物館等と緊密に連絡し、協力すること。

2 図書館は前項各号に掲げる業務のほか、図書館の目的を達成するために必要な業務を行うことができる。

(職務)

第3条 図書館に館長を置く。

2 館長は、図書館を統括し、利用者に対して図書館を代表する総括管理責任者である。

(休館日)

第4条 図書館の休館日（条例第5条に規定する会議室等（以下「会議室等」という。）にあっては、第4号の規定による休館日を除く。）は、次に掲げるとおりとする。ただし、条例第6条第1項に規定する指定管理者（以下「指定管理者」という。）が特に必要と認めるときは、教育委員会の承認を受けこれを変更し、又は臨時に休館することができる。

- (1) 毎週月曜日（月曜日が国民の祝日に関する法律（昭和23年法律第178号）に規定する休日（以下「休日」という。）に当たるときを除く。）ただし、西部図書館に限る。
- (2) 年末年始（12月29日から翌年1月3日まで）
- (3) 館内整理日（毎月第3火曜日（この日が休日に当たるときを除く。））
- (4) 長期整理日（4月から6月までの間において10日以内の連続した日）

(開館時間)

第5条 図書館の開館時間は、次の各号に掲げるとおりとする。ただし、指定管理者が必要と認めるときは、教育委員会の承認を受けこれを変更することができる。

- (1) あかし市民図書館 午前10時から午後9時まで。ただし、土曜日、日曜日及び休日は、午前10時から午後7時まで。
- (2) 西部図書館 午前9時30分から午後7時まで。

2 前項の規定にかかわらず、会議室等の使用については、午前9時から午後10時までとする。ただし、指定管理者が必要と認めるときは、教育委員会の承認を受けこれを変更することができる。

(資料の利用)

第6条 入館者は所定の手続を経て、資料を館内又は館外において利用することができる。

2 館長は資料の性質、利用状況その他図書館運営上必要があると認めるときは、資料の利用を制限し、又は利用の場所を指定することができる。

(移動図書館)

第7条 本市における団体又は個人は、所定の手続を経て、移動図書館を利用することができる。

(入館の制限)

第8条 館長は、図書館に入館し、又は入館しようとする者が、次の各号のいずれかに該当するときは退館させ、又は入館を拒絶することができる。

- (1) 他の入館者の迷惑になる行為、又はこれらに該当する物品、動物の類を携行する者
- (2) 管理上の必要な指示に従わない者  
(会議室等の使用許可制限)

第9条 条例第5条第5項の規定に基づき、指定管理者は、次の各号のいずれかに該当するときは、会議室等の使用を許可しない。

- (1) 営利活動を目的とした事業者が使用するとき。
- (2) 公の秩序又は善良な風俗を害するおそれがあると認めるとき。
- (3) 施設又は附属設備をき損するおそれがあると認めるとき。
- (4) 管理上支障があると認めるとき。
- (5) その他使用を不相当と認めるとき。

(会議室等の使用許可の申請)

第10条 条例第5条第1項の規定に基づき、会議室等の使用の許可を受けようとする者（以下「申請者」という。）は、明石市立西部図書館会議室等使用（変更）許可申請書（以下「申請書」という。）を指定管理者に提出しなければならない。許可された事項を変更しようとするときも同様とする。

2 前項の申請は、会議室等を使用しようとする日の6月前の日の属する月の初日から行うことができる。

(会議室等の使用許可)

第11条 指定管理者は、前条第1項の申請に基づき、会議室等の使用許可を決定したときは、申請者に対し、使用料の納付があつた後、明石市立西部図書館会議室等使用（変更）許可書（以下「許可書」という。）を交付するものとする。ただし、国又は地方公共団体にあつては、使用料の納付にかかわらず、許可書を交付するものとする。

2 指定管理者は、使用を許可する場合において、管理上必要な条件を付すことができる。

(会議室等の使用の取消し)

第12条 使用者が会議室等の使用を取り消そうとするときは、直ちに、明石市立西部図書館会議室等使用取消・使用料還付申請書（以下「取消・還付申請書」という。）に許可書を添えて指定管理者に提出し、その承認を受けなければならない。

(会議室等の使用期間)

第13条 会議室等は、引き続き3日を超えて使用することはできない。ただし、指定管理者が必要と認めるときは、この限りでない。

(会議室等の附属設備使用料)

第14条 会議室等の附属設備の使用料は、別表に定めるとおりとする。

(会議室等の使用料の減免)

第15条 条例第5条第3項の規定により使用料を減免することができる場合及びその額は、次に掲げるとおりとする。

- (1) 条例第1条の目的のために本市、教育委員会又は指定管理者が使用する場合 全額
- (2) 教育委員会が認める団体又は個人が条例第1条の目的のために使用する場合 5割相当額
- (3) その他教育委員会が特に必要と認める場合 教育委員会が定める額

2 前項に規定する使用料の減免を受けようとする者は、明石市立西部図書館会議室等使用料減免申請書（以下「減免申請書」という。）を教育委員会に提出しなければならない。

(会議室等の使用料の還付)

第16条 条例第5条第4項の規定により使用料を還付することができる場合及びその額は、次に掲げるとおりとする。

- (1) 全額を還付する場合
  - ア 使用者の責任でない事由により、使用することができなくなつたとき。
  - イ 指定管理者が公益上の事由により、使用許可を取り消したとき。
- (2) 5割を還付する場合 会議室等の使用日前日までに使用の取消しを申請して認められたとき。

2 前項第2号の規定にかかわらず、附属設備の使用料については、使用前に使用の取消しを申請して認められたときは、全額を還付するものとする。

3 使用料の還付を受けようとする者は、取消・還付申請書を指定管理者に提出しなければならない。  
(会議室等の使用権の譲渡等の禁止)



第17条 使用者は、会議室等の使用の権利を譲渡し、又は転貸してはならない。

(会議室等の原状回復義務)

第18条 使用者は、会議室等の使用を終わったとき、又は第20条の規定による使用許可の取消し等を受けたときは、直ちに、職員の指示に従い、当該会議室等を原状に回復しなければならない。

(損害賠償)

第19条 図書館の施設、設備、備品又は資料を損傷し、汚損し、又は亡失したときは、本人又はその保護者は賠償の責めを負わなければならない。

(会議室等の使用許可の取消し等)

第20条 条例第5条第5項の規定に基づき、指定管理者は、次の各号のいずれかに該当するときは、会議室等の使用の許可を取り消し、又は使用を制限し、若しくは停止し、若しくは退去を命ずることができる。

(1) この規則又は使用許可の条件に違反して使用したとき。

(2) 使用許可の申請に偽りがあつたとき。

(3) 第9条各号のいずれかに該当する事由が生じたとき。

(4) その他指定管理者において特に必要があると認めるとき。

2 前項の規定により使用者に損害が生じてても市は、これに対して賠償の責任を負わない。

(複写サービス)

第21条 入館者の申出があつたときは、図書館の保存する資料に限り実費により複写サービスをすることができる。

(委任)

第22条 この規則の施行に関し必要な事項は、別に定める。

附 則

1 この規則は、条例施行の日から施行する。

2 明石市教育委員会処務規則（昭和27年11月10日教育委員会規則第7号）の一部を次のように改正する。

第20条中「明教委公第 号 公民館」の次に「明教委函第 号図書館」を加える。

3 明石市教育委員会公印に関する規則（昭和27年11月10日教育委員会規則第4号）の一部を次のように改正する。

第2条第10号から第12号までを1号ずつ繰り下げ第9号の次に次の1号を加える。

附 則（昭和51年3月27日教委規則第5号）

この規則は、昭和51年4月1日から施行する。

附 則（昭和55年3月27日教委規則第1号抄）

(施行期日)

1 この規則は、昭和55年4月1日から施行する。

附 則（昭和63年2月18日教委規則第1号）

この規則は、公布の日から施行する。

附 則（平成2年3月30日教委規則第7号）

この規則は、平成2年4月1日から施行する。

附 則（平成3年3月25日教委規則第3号）

この規則は、平成3年4月1日から施行する。

附 則（平成3年5月2日教委規則第6号）

この規則は、平成3年6月2日から施行する。

附 則（平成11年9月27日教委規則第4号）

この規則は、平成11年11月11日から施行する。

附 則（平成14年3月29日教委規則第7号）

この規則は、平成14年4月1日から施行する。

附 則（平成18年2月27日教委規則第1号）

この規則は、平成18年4月1日から施行する。

附 則（平成28年1月12日教委規則第1号）

この規則は、公布の日から施行する。

附 則（平成29年1月16日教委規則第2号）  
この規則は、平成29年1月27日から施行する。

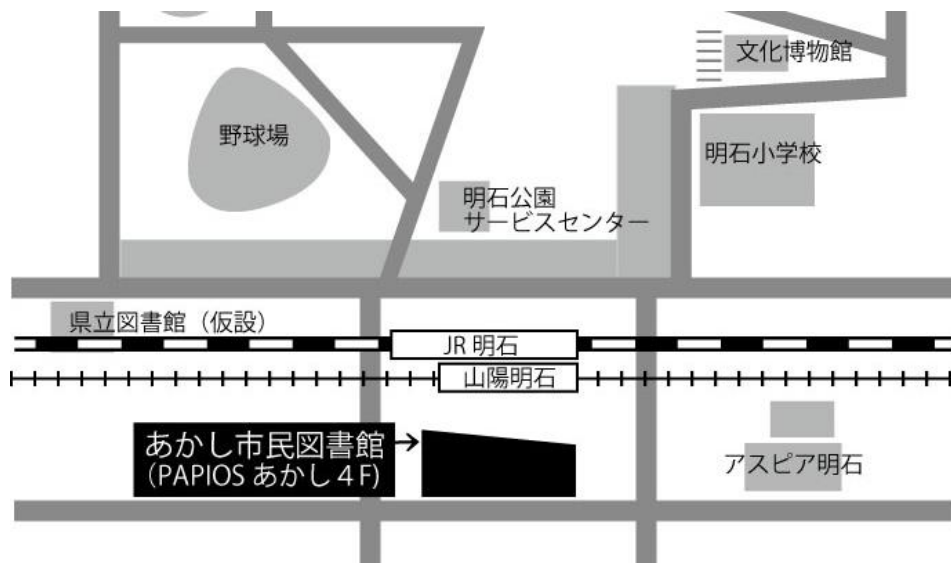
別表（第17条関係）  
附属設備使用料

設備名		使用料	
		単位	金額
冷暖	会議室	1時間につき	200円
房設 備	研修室		400円

備考 使用時間に1時間未満の端数が生じた場合の当該端数時間に係る使用料は、当該端数時間が30分を超えるときはこの表の左欄に掲げる区分に応じ、当該区分に対応する同表右欄に掲げる額（以下「右欄の額」という。）とし、当該端数時間が30分以下のときは右欄の額の100分の50に相当する額とする。

## 図書館位置案内図

### <あかし市民図書館>

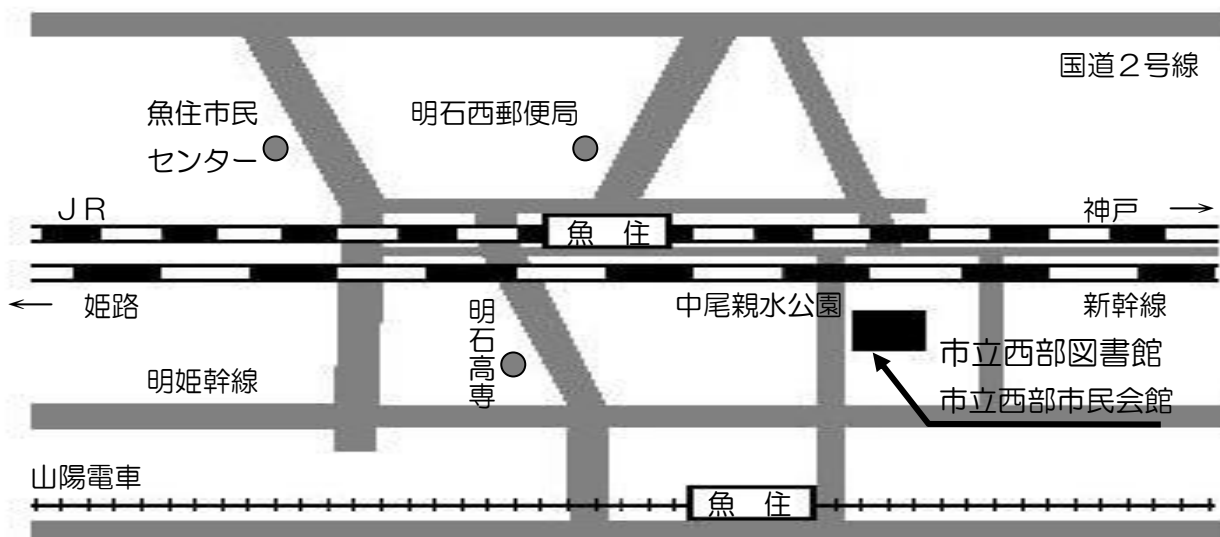


- JR・山陽電鉄「明石駅」から徒歩約2分

住所 〒673-8567 明石市大明石町 1-6-1 4F

電話 (078) 918-5800

### <明石西部図書館>



- JR「魚住駅」から徒歩約8分 県道(旧浜国道)

- 山陽電鉄「魚住駅」から徒歩約10分

住所 〒674-8567 明石市魚住町中尾 702-3

電話 (078) 918-5675

年 報

平成30年度版

発行日  
編集・発行  
〒673-8567

令和元年5月  
あかし市民図書館  
明石市大明石町1-6-1 4F  
TEL (078) 918-5800