

年 報

平成 2 9 年度版

明石市立図書館

(平成 3 0 年 5 月)

ま え が き

この年報は、明石市立図書館の概要と平成29年度における利用状況及び活動状況を記録したものです。

この年報により、図書館が図書館資料などを収集・整理・保存し、市民の教養・調査研究・レクリエーション等に資するという役割を果たしていることを、ご理解いただければ幸いです。

平成30年5月

明石市立図書館

目 次

I. 図書館のあゆみ	1
II. 業務の概要	3
III. 施設の概要	4
IV. 機構と予算	7
V. 蔵 書	8
VI. 利用状況	1 1
VII. 図書館行事	1 8
条例・規則	3 2

I 図書館のあゆみ

昭和 22 年	11 月	市役所（社会課）に市民文庫を設置
昭和 26 年	1 月	市民文庫を市立中崎公会堂に移して市民に公開
昭和 35 年	5 月	市立公民館（相生町 2 丁目）の開設により市民文庫を同館に移設
昭和 36 年	2 月	巡回文庫を創設
昭和 37 年	10 月	マイクロバス型移動公民館車（あかし号）を購入して巡回文庫を拡充
昭和 46 年	9 月	巡回自動車を更新、内書架式にする
昭和 48 年	7 月	県立明石公園内に、市立図書館の建設工事着工
昭和 49 年	7 月	市立図書館竣工
	10 月	県立図書館と同時に開館
昭和 56 年	7 月	巡回自動車を大型移動図書館車（ひまわり号）に更新
昭和 59 年	10 月	開館 10 周年記念式典を挙行、記念誌発行
昭和 60 年	4 月	点字図書寄贈に伴い点字図書の貸出開始
平成 元年	6 月	コンピュータ導入、貸出冊数を 1 人 6 冊に増冊
平成 5 年	2 月	地下書庫整備
平成 6 年	10 月	移動図書館車を小型バス改装型に更新
	10 月	開館 20 周年記念絵本原画展及び読書講演会を開催、記念誌発行（9 月～）
平成 7 年	1 月	兵庫県南部地震発生（1 月 17 日～2 月 21 日まで休館）
	6 月	コンピュータ・システムを更新
平成 8 年	1 月	明石市史編さん専門委員（5 名）を選任
平成 10 年	3 月	明石市史資料「明石の空襲」－『米国戦略爆撃調査団報告書』から－を明石市史編さん委員会が発行
平成 11 年	11 月	明石市立西部図書館開館（11 日）
平成 12 年	2 月	『明石市史』現代編 I を市史編さん委員会が発行
平成 13 年	3 月	『明石市史』現代編 I 資料・統計を市史編さん委員会が発行
平成 14 年	4 月	視聴覚センターが機構改正に伴い、生涯学習センターへ組織替え ホームページ開設 子ども放送局開始
	8 月	夏休みインターネット講習開催（対象 小学 4 年～ 6 年生） ブックスタート用冊子作成
平成 16 年	1 月	生涯学習センターで図書返却受付開始
	8 月	明石駅市民サービスコーナーに返却ポスト設置
	10 月	コンピュータ・システムを更新 開館 30 周年記念誌発行
	11 月	開館 30 周年記念講演会開催
	12 月	本館外壁改修工事完成（7 月～）
平成 17 年	6 月	指定管理者制度導入に向けて図書館条例を改正
	10 月	移動図書館車を天然ガス仕様に更新
	12 月	議会において指定管理者を指名
平成 18 年	1 月	指定管理者との協定を締結
	4 月	指定管理者による運営を開始、開館日の増加、開館時間の延長、館外返却場

		所の3箇所増設、宅配サービスの実施
平成19年	6月	館外返却場所の4箇所増設
	10月	移動図書館巡回場所を1箇所増設（高丘西）
平成20年	7月	移動図書館巡回場所入替え（小久保新設、長坂寺県住・清水県住廃止）
平成21年	7月	館外返却場所の3箇所増設
平成23年	1月	コンピュータ・システムを更新、併せてホームページもリニューアル更新
	4月	貸出冊数を6冊から10冊に増冊
平成26年	11月	（仮称）市民図書館プレイベント・市立図書館開館40周年記念読書講演会開催
平成27年	3月	指定管理者との協定を締結
	4月	新指定管理者による運営を開始
	5月	館内に授乳ルームを設置
	8月	継続貸出サービスを開始
	10月	電子図書館サービスを開始
	11月	facebookを開始
平成28年	1月	あかし市民図書館プレイベント・図書館オープンスクール開催
		図書館システムを更新
	10月	明石市立図書館（旧本館, 明石公園内）閉館
	11月	～平成29年1月
		明石市立図書館休館のため移動図書館臨時巡回場所設置 （明石市文化博物館・明石市立図書館車庫前）
平成29年	1月	あかし市民図書館（新本館）開館（休館日が月1度に変更） IC貸出・返却システム導入 ADEAC（デジタルアーカイブシステム）に「明石 郷土の記憶デジタル版」掲載 貸出冊数を10冊から20冊に増冊 生涯学習センター分室に返却ポスト設置
平成29年	2月	ブックスタート開始
平成29年	7月	あかし市民図書館 貸出冊数100万冊達成
平成30年	1月	魚住コープに返却ポスト設置
平成30年	2月	あかし市民図書館 来館者100万人達成

Ⅱ 業務の概要

	あかし市民図書館（本館）	明石市立西部図書館（分館）
開館時間	平日：10：00～21：00 土・日・祝日：10：00～19：00	9：30～19：00
休館日	<ul style="list-style-type: none"> ・毎月第3火曜日（館内整理日） ・年末年始(12/29～1/3) ・長期整理日 	<ul style="list-style-type: none"> ・毎週月曜日 ・毎月第3火曜日（館内整理日） ・年末年始(12/29～1/3) ・長期整理日
館内利用	一般書エリア・児童書エリア・ふるさと資料室・ラウンジなどがあり、自由に利用できます。	一般閲覧コーナー・児童コーナー・絵本コーナー・AVブース・読書室があり、自由に利用できます。
館外利用	1人20冊（AV資料を含める。）まで、2週間貸出しています。	
予約（リクエスト）サービス	希望の本が貸出中などで書架にないときは、予約しておく準備ができると連絡します。また、Web予約や購入の希望も受け付けています。	
レファレンス・サービス	日常生活での疑問・学習・研究に必要な情報の調査相談を行っています。	
複写（コピー）サービス	図書館所蔵の資料に限り、著作権法の規定の範囲内で複写（コピー）できます。	
移動図書館	市内35か所のステーションを毎月1回、移動図書館「ひまわり号」が巡回しています。	/
団体貸出	地域の図書室・文庫等に貸出しています。	
宅配サービス	来館が困難な方に、図書を自宅までお届けします。	
広報誌の発行等	「PRESS+あ」を毎月1回発行し、各種催物等の案内をしています。また、毎週火曜日に新着案内を発行しています。	
西部図書館の研修室・会議室の利用		利用申込みは6か月前からできます。
図書館情報サービス	図書館の蔵書検索や図書館での行事やイベント、利用案内やリンク集から青空文庫や他の図書館の情報をみることができます。 ◎図書館ホームページアドレス http://www.akashi-lib.jp/ ◎Facebook https://www.facebook.com/明石市立図書館-746013162171853/ ◎電子図書館 https://www.d-library.jp/akashi/	

Ⅲ 施設の概要

1. あかし市民図書館

あかし市民図書館は複合施設である明石駅前再開発ビル内4階に位置しています。

〈明石駅前再開発ビル(住宅棟を含む)〉

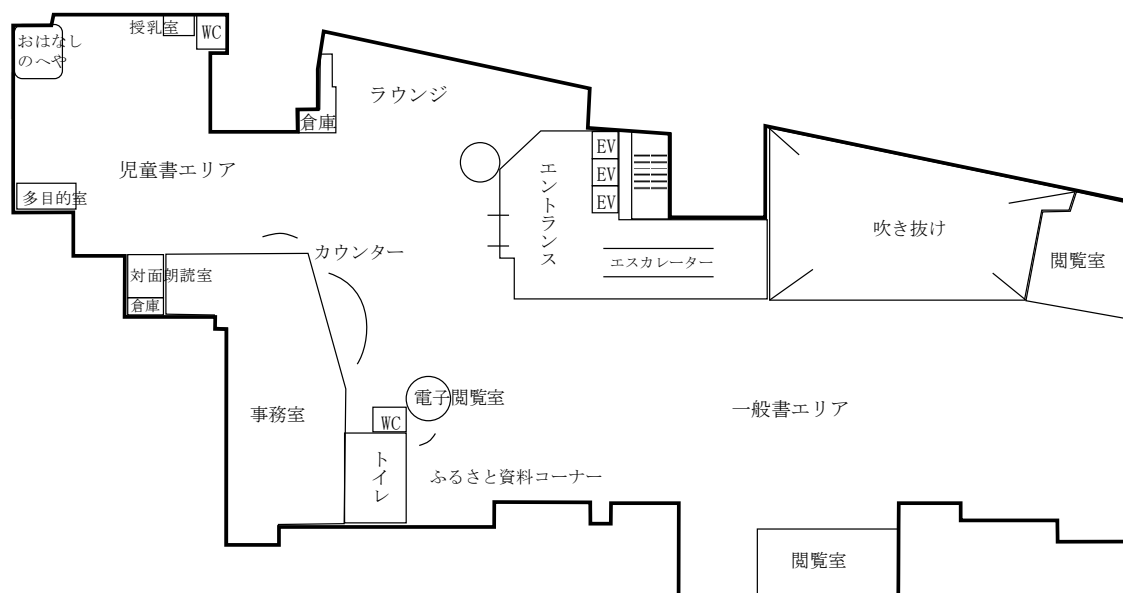
構	造	鉄骨鉄筋コンクリート造、鉄筋コンクリート造、鉄骨造 (地下2階、地上 34 階、塔屋2階)
着	工	平成26年 6月 6日
竣	工	平成29年 3月15日

〈図書館専用部分〉

延 面 積	4, 105㎡
地 上 4 階	3, 508㎡ (図書館)
地 上 6 階	535㎡ (閉架書庫)
そ の 他	62㎡ (専用EV)

あかし市民図書館平面図

(4階平面図)



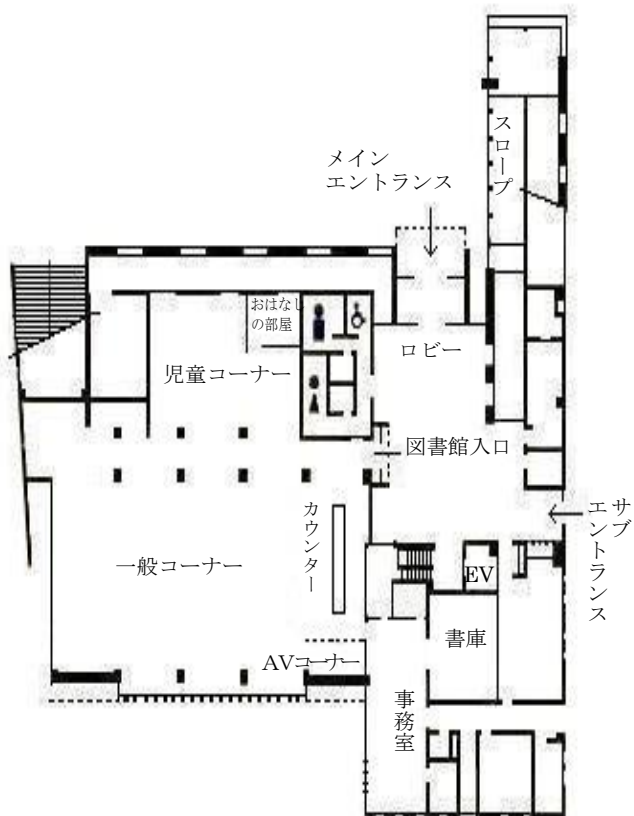
2. 明石市立西部図書館

明石市立西部図書館は、明石市立西部市民会館と同じ建物内に位置しています。

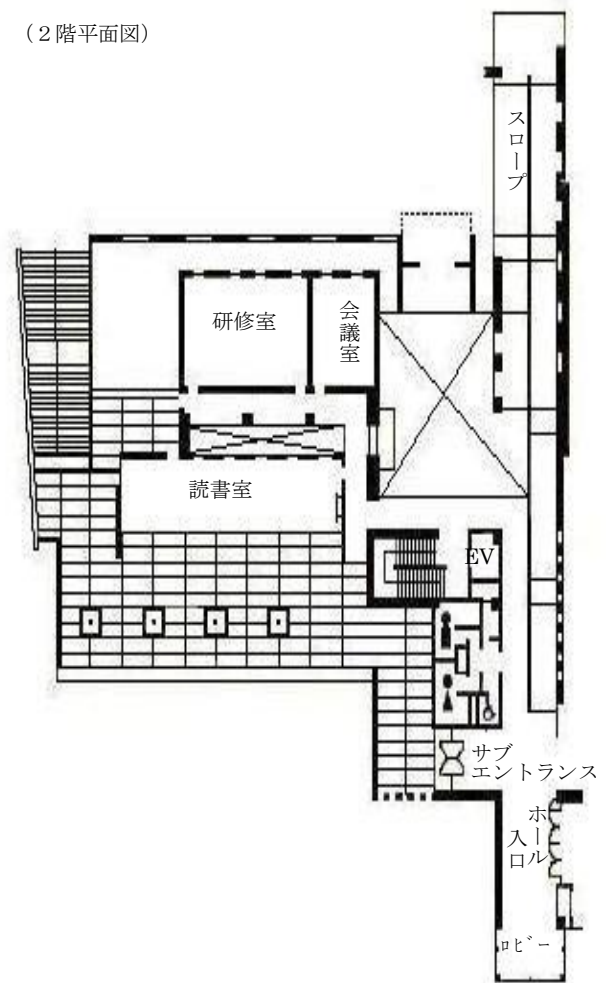
構	造	鉄筋及び一部鉄骨鉄筋コンクリート造3階建
着	工	平成10年 2月 1日
竣	工	平成11年 8月31日
敷	地	7,427㎡
建	物	4,331㎡ (図書館専用部分 958㎡)
地	上	2,498㎡ (図書館専用部分 688㎡)
〃	2	1,492㎡ (図書館専用部分 270㎡)
〃	3	280㎡
塔	屋	61㎡

明石市立西部図書館平面図

(1階平面図)



(2階平面図)



3. 移動図書館

(1) 移動図書館車「ひまわり号」の概要

車種	マイクロバス改装型	総排気量	4,470CC
燃料	天然ガス	総重量	5,420kg
積載冊数	約2,000冊	書架	内書架式
大きさ	[全長] 6,990mm	[全幅] 2,085mm	[全高] 2,900mm
各種装備	電動ジャッキ・自動巻取式テント・冷暖房装置		

(2) 巡回サイクル 月1回

(3) ステーション数 35か所

(4) 滞在時間 30分～100分/ステーション

(5) 巡回コース

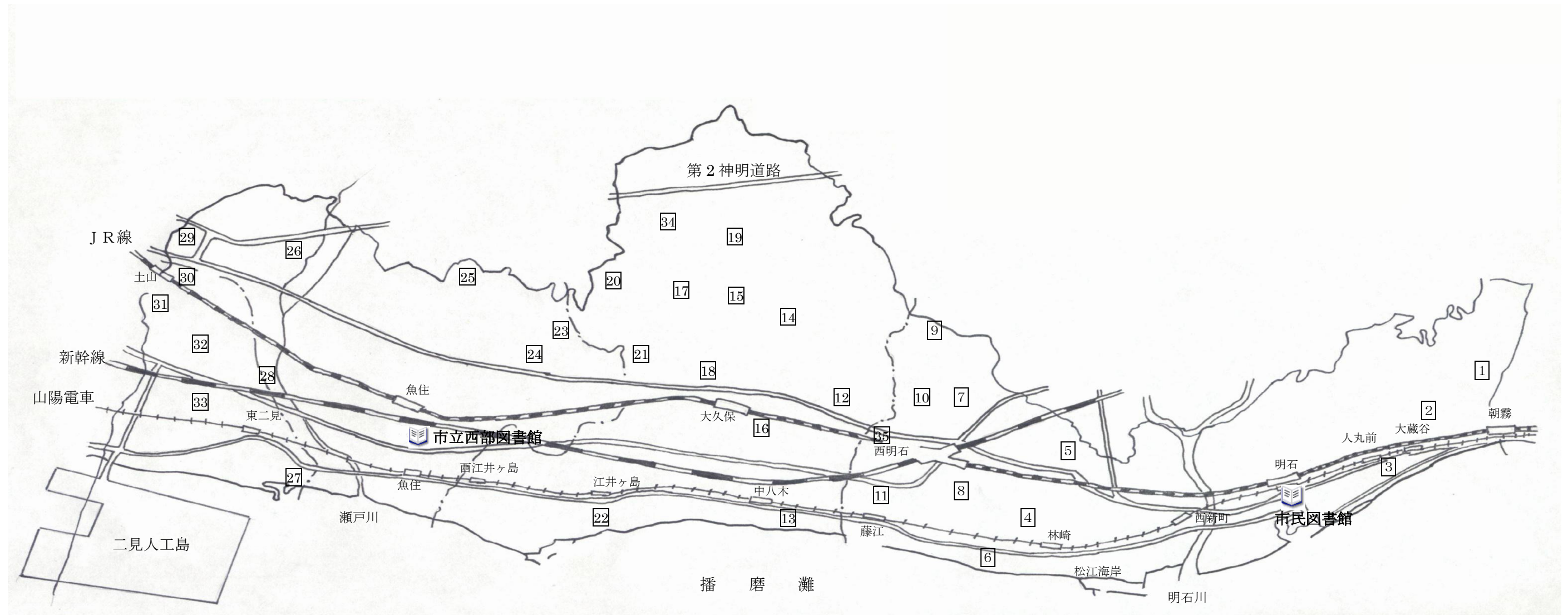
平成30年3月31日現在

	1番目	2番目	3番目	4番目	5番目
1コース	岡の上 (13:20～13:50)	明石ベルタウン (14:00～14:40)	サンハイツ (14:50～15:30)	土山 (15:40～16:30)	
2コース	森田 (13:20～14:05)	東二見 (14:30～15:10)	西二見 (15:20～16:30)		
3コース	朝霧 (9:30～10:30)	松が丘 (10:40～11:25)	大蔵院 (11:45～12:15)	明石大窪住宅 (14:10～14:50)	高丘西 (15:00～15:40)
4コース	高丘東 (13:20～14:00)	金ヶ崎県住 (14:20～14:50)	金ヶ崎 (15:00～15:30)	江井ヶ島 (15:40～16:30)	
5コース	松江 (13:20～13:50)	谷八木 (14:00～14:40)	ゆりのき通 (14:50～16:30)		
6コース	西明石北 (13:20～14:30)	小久保 (14:40～15:10)	和坂 (15:20～16:30)		
7コース	大窪 (13:20～14:10)	魚住東 (14:30～15:00)	淡野県住 (15:15～15:45)	清水 (16:00～16:40)	
8コース	西脇 (13:20～14:00)	山手台 (14:20～15:30)	神明住宅 (15:40～16:30)		
9コース	鳥羽沢野 (13:10～13:50)	松陰 (14:00～14:50)	弁財天 (15:00～16:30)		
10コース	貴崎 (13:10～14:10)	藤が丘 (14:30～15:10)	JR西明石南 (15:20～16:30)		



移動図書館サービス網

番号	ステーション名	停車場所	番号	ステーション名	停車場所	番号	ステーション名	停車場所
1	松が丘	朝霧公園	13	谷八木	谷八木コミセン前	25	魚住東	魚住東コミセン前
2	朝霧	コープ大蔵谷店西側駐車場	14	松陰	松陰会館	26	清水	明石仁十病院駐車場
3	大蔵院	大蔵院駐車場	15	大窪	大久保北中学校武道場横	27	東二見	東二見ガーデンハイツ内北側公園前
4	貴崎	県営貴崎鉄筋住宅 15号棟南広場横	16	ゆりのき通	イーストスクエアII番館東側	28	淡野県住	県営明石東二見高層住宅2号棟集会所前
5	和坂	和坂小コミセン横	17	神明住宅	神明住宅富士通広場	29	土山	土山平成会館
6	松江	松江海岸休憩施設	18	明石大窪住宅	明石大窪住宅集会所前	30	サンハイツ	サンハイツ土山集会所前
7	西明石北	西明石北町公園	19	高丘東	高丘東公園内北側	31	岡の上	岡の上公民館
8	JR西明石南	サンライフ明石西側道路	20	山手台	山手台会館	32	明石ベルタウ	西二見サンゴジュ公園
9	鳥羽沢野	野々池コミセン前	21	西脇	西脇会館前	33	西二見	西部文化会館
10	弁財天	弁財天中公園	22	江井ヶ島	江井ヶ島サービスセンター駐車場	34	高丘西	高丘西公園管理事務所横
11	藤が丘	藤江4号公園	23	金ヶ崎県住	県営明石金ヶ崎鉄筋団地集会所前	35	小久保	サバービアシティ 21 前
12	森田	刑務作業製品展示駐車場	24	金ヶ崎	金ヶ崎文化センター			



IV 機構と予算

1. 機構（平成30年3月31日現在）

館長	あかし市民図書館 (51人)	(1) 施設及び設備の維持管理 (2) 物品の保管及び出納 (3) 関係機関との連絡 (4) 資料の収集、受入、分類及び保存 (5) 資料の貸出及び保全 (6) 読書相談及び奨励 (7) 移動図書館の運営
	明石市立西部図書館 (17人)	(1) 資料の収集、受入、分類及び保存 (2) 資料の貸出及び保全 (3) 読書相談及び奨励
職員数 69人（設備・総務担当6名含む） 司書有資格者 51人		

2. 経費

(単位：千円)

区 分	平成29年度決算見込額	平成30年度予算額
図書館費	366,731	362,306
うち資料費	45,501	45,501
図書館等	41,256	41,256
その他資料	4,245	4,245

V 蔵書

1. 蔵書冊数（平成30年3月末現在）

（単位：冊）

区 分	一 般 書	児 童 書	計
本 館	292,677	98,268	390,945
（郷土資料）	12,081	（含・児童書）	12,081
本 館 計	304,758	98,268	403,026
西 部 図 書 館	87,925	40,375	128,300
移 動 図 書 館	15,601	14,135	29,736
点 字 図 書	3,279	（含・児童書）	3,279
計	411,563	152,778	564,341

視 聴 覚 資 料	ビデオ	397
	CD	702
西 部 図 書 館	DVD	803

2. 年間受入冊数

区 分	一 般 書	年 間 受 入 冊 数			廃 棄	移 管
		購 入	寄 贈	計		
本 館	一 般 書	8,944	1,136	10,080	1,450	1
	児 童 書	3,180	267	3,447	699	0
	郷 土 資 料	306	571	877	2	0
本 館 計		12,430	1,974	14,404	2,151	1
西 部 図 書 館		6,351	789	7,140	5,536	-1
移 動 図 書 館		3,440	24	3,464	6,090	0
点 字 図 書		57	51	108	1	0
計		22,278	2,838	25,116	13,778	0

3. 逐次刊行物

区 分	本 館			西 部 図 書 館		
	購 入	寄 贈	計	購 入	寄 贈	計
雑 誌	203誌	17誌	220誌	91誌	3誌	94誌
新 聞	15紙	2紙	17紙	10紙	0紙	10紙

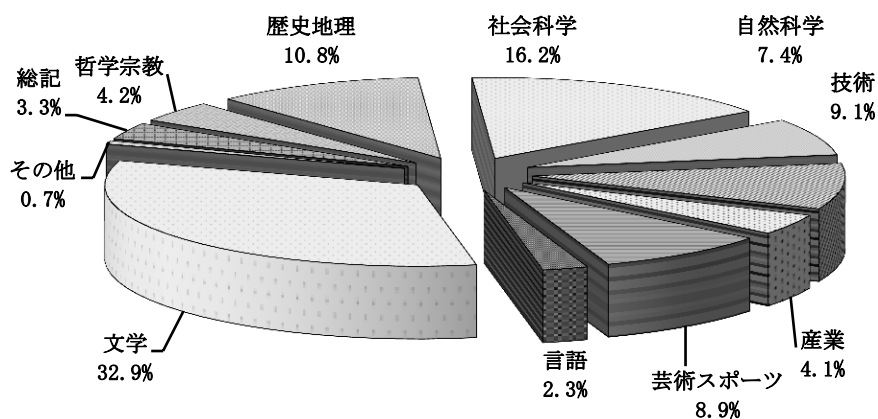
4. 本館蔵書構成比

(郷土資料を除く)

1. 蔵書冊数(平成30年3月末現在)

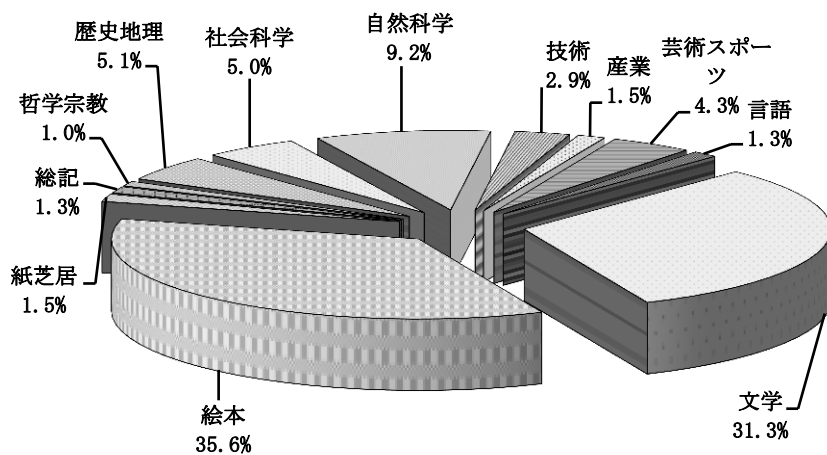
一般書

	蔵書冊数
総記	9,732
哲学宗教	12,301
歴史地理	31,488
社会科学	47,558
自然科学	21,697
技術	26,711
産業	12,016
芸術スポーツ	26,110
言語	6,857
文学	96,199
その他	2,008
合計	292,677



児童書

	蔵書冊数
総記	1,278
哲学宗教	936
歴史地理	5,000
社会科学	4,885
自然科学	9,064
技術	2,862
産業	1,435
芸術スポーツ	4,263
言語	1,300
文学	30,784
絵本	34,992
紙芝居	1,469
合計	98,268

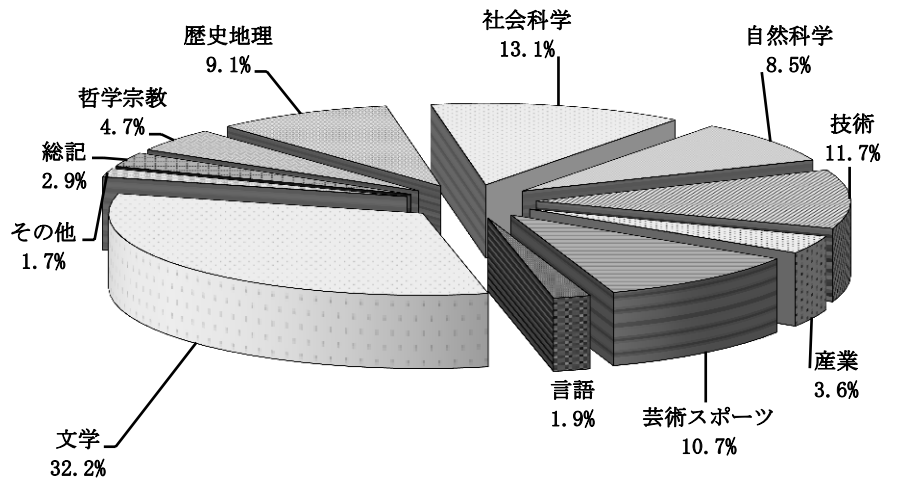


5. 西部図書館蔵書構成比

1. 蔵書冊数（平成30年3月末現在）

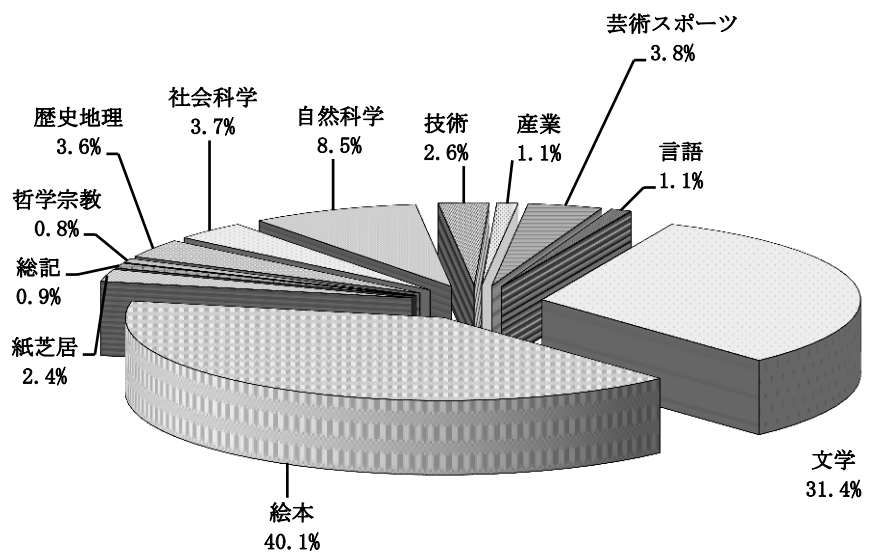
一般書

	蔵書冊数
総記	2,512
哲学宗教	4,094
歴史地理	8,030
社会科学	11,521
自然科学	7,439
技術	10,265
産業	3,139
芸術スポーツ	9,438
言語	1,689
文学	28,332
その他	1,466
合計	87,925



児童書

	蔵書冊数
総記	381
哲学宗教	318
歴史地理	1,471
社会科学	1,505
自然科学	3,448
技術	1,034
産業	431
芸術スポーツ	1,533
言語	425
文学	12,693
絵本	16,187
紙芝居	949
合計	40,375



VI 利用状況

1. 平成29年度 利用状況

(1) 貸出冊数及び貸出人数

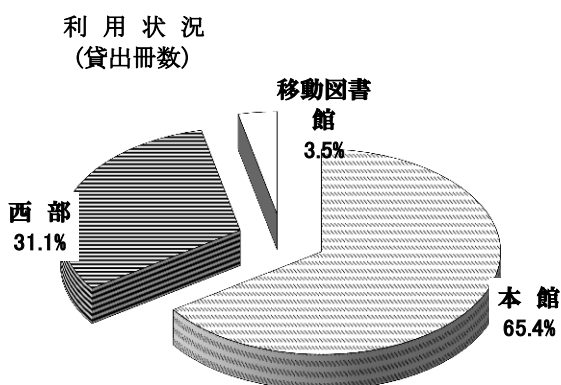
蔵書区分		貸出冊数 (冊)
本館	一般書	1,055,154
	児童書	558,709
	計	1,613,863
西部	一般書	450,660
	児童書	315,741
	計	766,401
移動図書館	一般書	52,303
	児童書	33,559
	計	85,862
合計		2,466,126

登録者区分		貸出人数 (人)
本館	一般	452,309
	児童	65,015
	計	517,324
西部	一般	125,636
	児童	20,388
	計	146,024
移動図書館	一般	9,267
	児童	1,415
	計	10,682
合計		674,030

郷土資料、点字図書については本館・一般書に含まれている。

(2) 上記の内、団体貸出冊数

区分		貸出冊数 (冊)
本館 西部館 移動図書館	一般書	4,452
	児童書	20,231
計		24,683
団体数		130



2. 登録者数

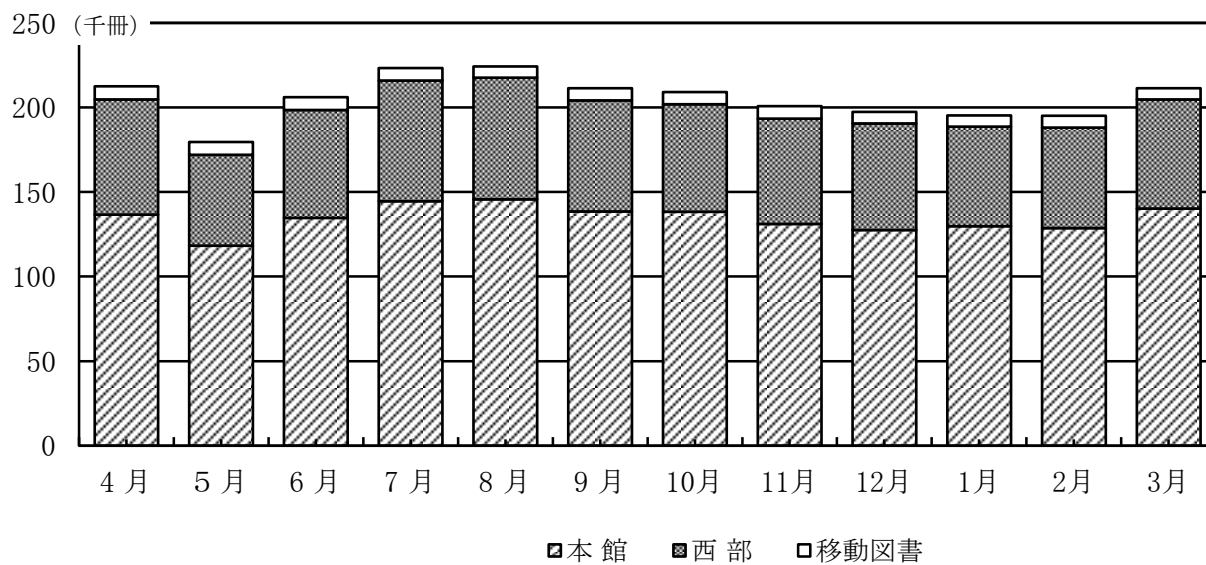
	登録者数(人)
合計	78,589

3. 月別利用状況

(1) 貸出冊数

(単位:冊)

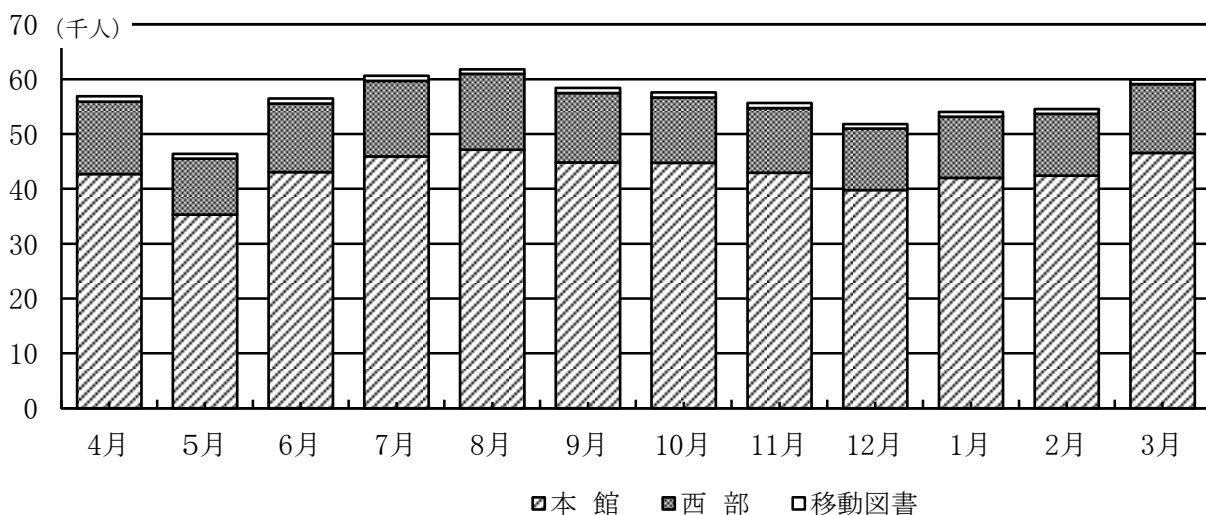
区分	4月	5月	6月	7月	8月	9月	10月	11月	12月	1月	2月	3月	合計
本館	136,560	118,264	134,639	144,478	145,763	138,485	138,314	131,191	127,447	129,775	128,681	140,266	1,613,863
西部	68,218	53,711	63,891	71,391	71,779	65,738	63,602	62,271	63,044	58,971	59,338	64,447	766,401
移動図書	7,720	7,641	7,540	7,463	6,727	7,064	7,165	7,275	6,934	6,567	7,146	6,620	85,862
合計	212,498	179,616	206,070	223,332	224,269	211,287	209,081	200,737	197,425	195,313	195,165	211,333	2,466,126



(2) 貸出人数

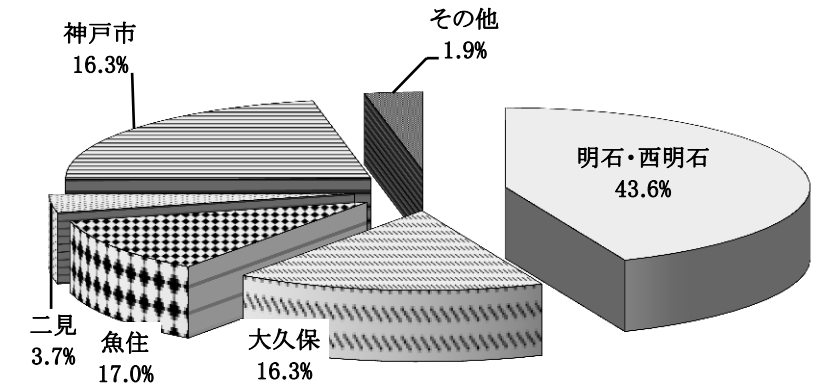
(単位:人)

区分	4月	5月	6月	7月	8月	9月	10月	11月	12月	1月	2月	3月	合計
本館	42,676	35,294	43,067	45,902	47,152	44,778	44,713	42,962	39,811	42,020	42,422	46,527	517,324
西部	13,227	10,180	12,487	13,774	13,839	12,699	11,943	11,777	11,150	11,150	11,233	12,565	146,024
移動図書	959	922	941	925	815	900	921	920	842	829	872	836	10,682
合計	56,862	46,396	56,495	60,601	61,806	58,377	57,577	55,659	51,803	53,999	54,527	59,928	674,030



4. 図書館地区別利用状況
(個人貸出)

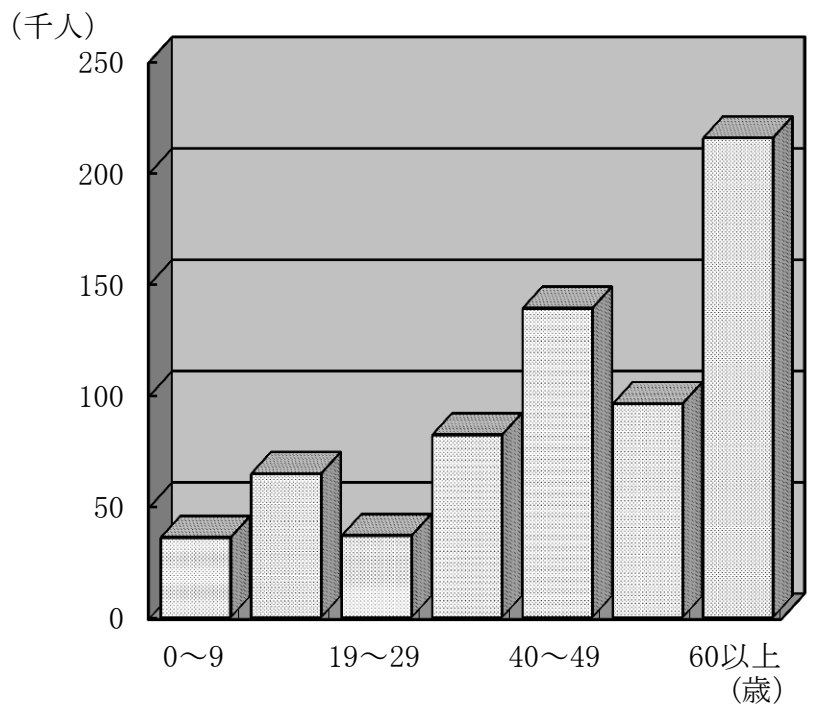
地 区		貸出人数 (人)
市 内	明石・西明石	291,617
	大久保	109,244
	魚住	74,986
	二見	24,603
市 外	神戸市	147,953
	その他	20,561
計		668,964



※団体貸出は含まず

5. 図書館年齢別利用状況

年齢 (歳)	貸出人数 (人)
0～9	35,804
10～18	64,525
19～29	36,680
30～39	81,943
40～49	138,816
50～59	95,918
60以上	215,278
男	271,692
女	397,272
計	668,964



6. 1日当りの利用 ・ 1ステーション当りの利用

区 分	本 館	西部図書館
年間開館日数	341日	296日
1日当たり貸出冊数	4,733冊	2,589冊
1日当たり貸出人数	1517人	493人

区 分	移動図書館
年間稼働日数	120日
延ステーション (S) 数	420 S
1S当たり貸出冊数	204冊
1S当たり貸出人数	25人

7. ベストリーダー

順位	一般書		児童書	
	書名		書名	
	著者名		著者名	
本館	1	祈りの幕が下りる時	ぺんぎんたいそう	
		東野 圭吾	齋藤 楨	
	2	ナミヤ雑貨店の奇蹟	じゃあじゃあびりびり	
		東野 圭吾	まつい のりこ	
	3	村上海賊の娘 上巻	もけらもけら	
和田 竜		山下 洋輔		
4	銀翼のイカロス	くだもの		
	池井戸 潤	平山 和子		
5	花の鎖	いちご		
	湊 かなえ	平山 和子		
西部図書館	1	祈りの幕が下りる時	かいけつゾロリのめいたんていとうじょう	
		東野 圭吾	原 ゆたか	
	2	白ゆき姫殺人事件	かいけつゾロリきょうふのちょうとつきゅう	
		湊 かなえ	原 ゆたか	
	3	ナミヤ雑貨店の奇蹟	かいけつゾロリのだ・だ・だ・だいぼうけん! 前編	
東野 圭吾		原 ゆたか		
4	夢幻花	かいけつゾロリのじごくりょこう		
	東野 圭吾	原 ゆたか		
5	マスカレード・イブ	くだもの		
	東野 圭吾	平山 和子		
移動図書館	1	ケモノの城	ノンタンじどうっしやぶつぷー	
		誉田 哲也	キヨノ サチコ	
	2	カッコウの卵は誰のもの	かいけつゾロリのようかい大リーグ	
		東野 圭吾	原 ゆたか	
	3	夜行観覧車	かいけつゾロリのまほうのランプ〜ッ	
湊 かなえ		原 ゆたか		
4	荒神	ノンタンにんにんにこにこ		
	宮部 みゆき	キヨノ サチコ		
5	疾風ロンド	ばいきんまんとツボミちゃん		
	東野 圭吾	やなせ たかし		

8. 市民1人当たりの利用

年度	25	26	27	28	29
人口 (千人)	291	292	293	294	296
蔵書数 (冊)	1.5	1.6	1.6	1.9	1.9
図書費 (円)	138	141	140	140	139
貸出冊数 (冊)	6.0	6.0	5.9	5.7	8.3
登録率(市在住) (%)	14.2	14.0	15.3	16.5	18.9

9. リクエスト・サービス

(単位：件)

区分	予約件数	うち窓口	うち電話	うちOPAC	うちWEB
本館	162,654	30,031	306	14,643	117,674
西部図書館	71,981	13,169	170	5,615	53,027
移動図書館	18,067	5,258	15	264	12,530

10. コピー・サービス

	コピー件数	コピー枚数	うち白黒枚数	うちカラー枚数
本館	4,072	27,489	26,298	1,191
西部	940	3,851	3,505	346

11. 障害者サービス

(1) 利用登録者数(平成30年3月末現在)

ユニバーサル・サービス登録	22人
宅配サービス利用登録	22人

(2) 点字・デージー図書利用状況

区分	合計冊数
点字貸出冊数	2冊
デージー貸出冊数	21冊

(3) 宅配サービス利用状況

貸出人数	163人
貸出冊数	1048冊

(4) 郵送貸出サービス利用状況 (9月よりサービス開始)

貸出人数	2人
貸出冊数	9冊

(5) 点字図書・点字データ製作状況 (平成30年3月現在)

明石点灯会(ボランティア)	26人
点字図書製作タイトル数	4タイトル
点字データ製作タイトル数	6タイトル
その他	触地図 2種類
	点字図書目録 (一般)
	点字図書目録 (児童)

12. 団体貸出（団体名及び貸出冊数）

（単位：冊）

団体名	一般	児童	計
うさぎ文庫	156	1,037	1,193
高丘文庫	20	851	871
鳥羽厚生館	476	733	1,209
西部文化会館（母と子の文庫）	375	345	720
やまてオープンシアター	3	74	77
文化スポーツ部文化振興課 （市史編集室）	118	0	118
ほか学校・園 ボランティアなど	3,304	17,191	20,495
計	4,452	20,231	24,683

13. 電子図書館サービス

(1) 電子図書館利用登録者数

（単位：人）

月	4月	5月	6月	7月	8月	9月	10月	11月	12月	1月	2月	3月	合計
登録者数	1823	1343	1436	1751	1415	997	883	751	578	755	768	780	13,280

(2) 電子図書館コンテンツ貸出状況

（単位：回）

月	4月	5月	6月	7月	8月	9月	10月	11月	12月	1月	2月	3月	合計
閲覧回数	1335	830	962	760	914	862	824	579	598	760	841	671	9,936
貸出回数	495	277	330	291	335	291	311	206	236	248	255	240	3,515

14. デジタルアーカイブサービス

ADEAC総アクセス数

月	4月	5月	6月	7月	8月	9月	10月	11月	12月	1月	2月	3月	合計
アクセス数	3635	3631	7274	3521	5638	4130	5815	6281	6972	8511	7241	8049	70,698

15. 放課後児童サークル

1カ所・1ヵ月あたりの貸出冊数	稼動場所	稼動期間	総貸出冊数
60 冊	10 ヶ所	8 ヶ月 (2017年8月～ 2018年3月)	4800 冊

15. 相互協力

(1) 資料借受冊数

区 分	本 館		西部図書館	
兵庫県立図書館	20 冊		11 冊	
県 内	111 館	164 冊	74 館	102 冊
県 外	2 館	2 冊	0 館	0 冊

(2) 資料貸出冊数

区 分	本 館		西部図書館	
兵庫県立図書館	0 冊		0 冊	
県 内	302 館	649 冊	69 館	92 冊
県 外	8 館	37 冊	2 館	2 冊

16. 会議室等の利用状況

(単位：回)

利用月	会議室利用回数	研修室利用回数
4 月	19	16
5 月	20	13
6 月	30	20
7 月	29	27
8 月	25	33
9 月	17	20
10 月	29	23
11 月	33	16
12 月	27	23
1 月	19	16
2 月	23	27
3 月	20	16
合 計	291	250

VII 図書館行事

1. 明石市立図書館

(1) 定例行事

行事	実施日	実施内容	参加人数
おはなし会	毎月第2・第4土曜日	読み聞かせ、ストーリーテリング (1) 3歳児以下 (2) 4歳児～幼稚園児 (3) 小学生	24回実施 505人参加
おやこでえほん	毎月第2・第4火曜日	読み聞かせ（3歳児以下）	24回実施 496人参加
どよのえほんの会	毎月第1土曜日	絵本の読み聞かせ	12回実施 285人参加
おやこ劇場のおはなしひろば	毎月第1火曜日	読み聞かせ、おりがみなど	11回実施 295人参加
てづくり会	2ヶ月に1度	てづくり工作の会	6回実施 93人参加
すくすく・すいようタイム	毎月第2水曜日	育児相談、読み聞かせやふれあい遊び	12回実施 503人参加
にこにこ・かみしばい	毎月第4土曜日	かみしばいの読み聞かせ	11回実施 268人参加
DVD上映会 こども	毎月第4日曜日	DVDの上映	13回実施 171人参加
DVD上映会 大人	毎月第4日曜日	DVDの上映	13回実施 145人参加

(2) 行事

行事	実施日	実施内容	参加人数
ぬいぐるみのおとまり会	5月3日	ぬいぐるみのおとまり会	18人
心をつなぐ上映会	5月31日	映画上映会と監督トークライブ	50人
見て、さわって水草のふしぎ	6月11日	水草についてお話と体験教室	21人
カメせんせいと一緒にまなぼ、カメってこんな生きもの	6月17日	カメについてお話と体験教室	32人
アロマと音の時間	7月11日	講演とアロマ・音の体験	44人
夏のおはなし会	7月17日	読み聞かせ、紙芝居	15人
1日図書館員 低学年	7月26日	小学生による図書館員体験	4人
1日図書館員 高学年	7月27日	小学生による図書館員体験	4人
図書館おとまり会	7月29～30日	図書館へのお泊り会（広報あかし）	12人
夏休み応援ラボ 「新聞の研究室」	7月29日	夏休みの自由研究をサポート	12人
図書館調べ隊	7月30日	図書館の使い方講座	5人
いきなりおはなし会	8月6, 12, 20日	おはなしにいさんによる読み聞かせ	111人

夏休み応援ラボ 「砂の粒子の研究室」	8月4日	夏休みの自由研究をサポート	15人
修理工房(こども)	8月9日	和とじ本づくり	13人
へいわのおはなし会	8月13日	へいわのおはなし会	20人
夏休み応援ラボ 「煮干しの研究室」	8月18日	夏休みの自由研究をサポート	12人
夏休み応援ラボ 「金魚の研究室」	8月24日	夏休みの自由研究をサポート	15人
修理工房(大人)	8月26日	文庫本をハードカバーに改修	18人
夏休み応援ラボ 「作文の研究室」	8月28日	夏休みの自由研究をサポート	15人
いきなりおはなし会	9月3, 10, 18, 24日	おはなしにいさんによる読み聞かせ	111人
大人のためのおはなし会	9月27日	参加型朗読会	50人
いきなりおはなし会	10月1, 8, 15, 22, 29日	おはなしにいさんによる読み聞かせ	46人
いきなりおはなし会	11月5, 12, 19, 25, 26日	おはなしにいさんによる読み聞かせ	470人
大人のためのストーリーテリング	11月22日	ストーリーテリング	35人
大人の趣味活 「切手で旅を楽しむ」	11月13日	切手のお話とてづくりの会	7人
明石文学講座	12月2日	百人一首と明石についてのお話	28人
いきなりおはなし会	12月3, 10, 17, 24日	おはなしにいさんによる読み聞かせ	56人
クリスマス会	12月23日	パネルシアターと人形劇	71人
図書館福袋	1月4日～	福袋に入った資料の貸出	一般28袋 児童28袋 ティーンズ8袋
いきなりおはなし会	1月7, 14, 21日	おはなしにいさんによる読み聞かせ	60人
かみしばい屋さんがやってくる	1月28日	「遊びの玉手箱」による紙芝居の会	53人
おはなしにいさんのおはなし会	1月29日	おはなしにいさんによる読み聞かせ	28人
おすわりアート	1月31日	おすわりアートの撮影とてづくりの会	23人
みんなでつくろう！ 明石のたこ文庫	2月1日	百人一首と明石についてのお話	9人
ブックトーク 「明石今昔あるき」	2月2日	郷土写真についてのブックトーク	30人
いきなりおはなし会	2月4, 11, 18, 25日	おはなしにいさんによる読み聞かせ	72人
修理工房(大人)	2月10日	文庫本をハードカバーに改修	10人
いきなりおはなし会	3月4, 11, 18, 25日	おはなしにいさんによる読み聞かせ	125人

修理工房(こども)	3月4日	和とじ本づくり	15人
おとなのためのおはなし会	3月7日	参加型朗読会	71人
まちなかウォーク 「明石今昔あるき」	3月18日	明石の史跡を訪ねるまちあるき	11人
1日図書館員 低学年	3月29日	小学生による図書館員体験	4人
1日図書館員 高学年	3月30日	小学生による図書館員体験	4人
コンシェルジュツアー (ビジネス編)	3月31日	図書館の使い方・館内案内ツアー	6人

(3) 連携関係

行事名	実施日	実施内容(連携先)	参加人数
自転車シュミレーター交通安全教室	4月3日	交通安全教室(明石警察)	26人
みんなで楽しむ長谷川絵本の読み聞かせ	4月15日	出張おはなし会(明石市立文化博物館)	60人
夕学サテライト	4月12, 19, 25日	ビジネス講座(明石産業振興財団)	46人
みんなで楽しむ長谷川絵本の読み聞かせ	5月13日	出張おはなし会(明石市立文化博物館)	68人
夕学サテライト	5月10, 23, 25日	ビジネス講座(明石産業振興財団)	103人
一字違いで大違い回カウミガメとアカミミガメ	6月29日	明石の自然とカメについてお話と体験(環境総務課)	19人
夕学サテライト	6月9, 21, 23, 29日	ビジネス講座(明石産業振興財団)	108人
夕学サテライト	7月19, 21, 26, 27日	ビジネス講座(明石産業振興財団)	78人
夏のおたのしみ会	8月25日	こども向けおたのしみ会(神戸学院大学S・S・W)	338人
こわいおはなし会	8月5日	出張おはなし会(明石市立文化博物館)	164人
深海魚ぞろぞろ大集合! 明石版 『3D深海獣戯画』をつくってみよう	8月11日	こども向けワークショップ (明石市立文化博物館・明石高校美術科)	361人
オバケvs深海魚 コスチュームを作ってバトル &みんなでファッションショー	8月12日	こども向けワークショップ (明石市立文化博物館・明石高校美術科)	131人
ガブリ! 恐竜ハットをつくろう	8月19, 20日	工作コーナー開催(パピオスあかし共栄会)	153人
こどもあかし楽講座 チャレンジ・ザ・ドリーム	8月24日	職業体験教室(ウィズ明石)	12人
おひるま星空トーク	8月26日	図書館での星空教室(天文科学館)	23人
出張ブックトーク「ノーベル賞の横顔」	8月27日	天文科学館でのブックトーク(天文科学館)	10人
エンディングノート実践講座	9月7日	ビジネスセミナーの一環として開催 (生きがいサポートセンター播磨東)	28人
明石高専技術講演会	9月14日	ものづくり講演会(明石市産業振興財団)	36人
明石夕学サテライト	10月3, 6, 11, 24日	ビジネス講座(明石産業振興財団)	90人
里親ミニ講座	10月7日	図書館内での講座(明石市子育て支援室)	2人

おはなしたべちゃえ	10月15日	絵本に出てくる料理を楽しむイベント(ウィズあかし)	12人
声からはじまる物語 (練習)	10月29日	こどもたちの輪読イベント(明石おやこ劇場)	11人
明石夕学サテライト	11月7, 14, 21, 22, 28日	ビジネス講座(明石産業振興財団)	89人
出張ブックトーク	11月9日	ブックトーク(上ノ丸たすけあいひまわり会)	17人
出張修理講座 (5階こども広場)	11月9日	修理講座(明石市子育て支援課)	21人
声からはじまる物語	11月12日	こどもたちの輪読イベント(明石おやこ劇場)	35人
おひるま星空トーク「秋の夜長の星物語」	11月18日	図書館での星空教室(天文科学館)	26人
出張ブックトーク「秋の夜長と本の虫」	11月19日	天文科学館でのブックトーク(天文科学館)	23人
しゃぼんだまクラブ図書館おぞらライブラリー	11月25, 26日	B-1 グランプリへの子どもブース出展 (明石コミュニティ創造協会)	4490人
まちかどミニコンサート	12月8日	図書館内でのミニコンサート(文化芸術創生財団)	133人
明石夕学サテライト	12月6, 15日	ビジネス講座(明石産業振興財団)	38人
まちかどミニコンサート	12月8日	図書館内でのミニコンサート(文化芸術創生財団)	133人
明石夕学サテライト	1月16, 17, 25日	ビジネス講座(明石産業振興財団)	84人
まちかどミニコンサート	2月11, 24日	図書館内でのミニコンサート(文化芸術創生財団)	282人
出張ブックトーク「2月3日きょうはなんの日？」	2月3日	天文科学館でのブックトーク(天文科学館)	11人
おひるま星空トーク「カレンダーのふしぎ」	2月4日	図書館での星空教室(天文科学館)	49人
まちかどミニコンサート	3月17日	図書館内でのミニコンサート(文化芸術創生財団)	66人
春旬祭ステージイベント	3月11日	紙芝居など(明石中心市街地活性化協議会)	200人
出張おはなし会	3月23日	イオン明石 海の広場でのおはなし会(イオン明石)	32人

(4) 資料展示

行事	実施期間	展示内容
テーマ展示 (一般)	4月1日～4月30日	桜
時事展示 (一般)	4月12日～4月30日	2017本屋大賞
テーマ展示 (一般)	5月1日～5月31日	母の日
テーマ展示 (一般)	6月1日～6月30日	時の記念日
テーマ展示 (一般)	7月1日～7月31日	涼
追悼展示 (一般)	7月19日～7月27日	追悼 日野原重明さん
時事展示 (一般)	7月27日～7月31日	明商、あと一勝！
テーマ展示 (一般)	7月1日～8月31日	ノーベル賞

テーマ展示（一般）	9月1日～9月30日	アウトドア
テーマ展示（一般）	9月1日～9月30日	障害者スポーツ
テーマ展示（一般）	10月1日～10月31日	紅葉
時事展示（一般）	10月6日～10月31日	祝ノーベル文学賞、カズオ・イシグロ氏
時事展示（一般）	10月21日～11月19日	あかしゆかりの作家 たなかしんさん
テーマ展示（一般）	11月1日～12月3日	お風呂が好き
時事展示（一般）	11月11日～12月23日	明石こども大使 川嶋あいさん
テーマ展示（一般）	11月11日～11月30日	トライやるウィーク 中学生のおすすめ本
テーマ展示（一般）	12月1日～12月28日	クリスマス特集
追悼展示（一般）	12月24日～12月28日	追悼 葉室麟さん
テーマ展示（一般）	1月4日～1月31日	いろいろな神さま大集合
テーマ展示（一般）	1月5日～1月16日	祝国民栄誉賞 羽生・井山氏
時事展示（一般）	1月17日～1月31日	第158回芥川賞・直木賞
テーマ展示（一般）	1月27日～1月31日	ビブリオバトル・図書館論争
テーマ展示（一般）	2月1日～2月28日	絶景を愉しむ
テーマ展示（一般）	2月10日～2月28日	冬季オリンピック
追悼展示（一般）	2月10日～2月28日	追悼 石牟礼道子さん
テーマ展示（一般）	3月1日～3月31日	眠り
追悼展示（一般）	3月18日～3月31日	追悼 内田康夫さん
時事展示（一般）	3月29日～	「国際アンデルセン賞」角野栄子さん
テーマ展示（児童）	4月1日～4月30日	むしたちがかおをだしたよ
テーマ展示（児童）	5月1日～5月31日	鯉、こい、おさかな！
テーマ展示（児童）	6月1日～6月30日	雨ふり ちゃぷちゃぷ♪
テーマ展示（児童）	6月1日～6月30日	生物多様性の本箱
テーマ展示（児童）	7月1日～7月31日	わくわく！夏のしぜんあそび
テーマ展示（児童）	7月1日～8月31日	自由研究、これできまり！
テーマ展示（児童）	9月1日～9月30日	おはなししましょ、おつきさま
テーマ展示（児童）	10月1日～10月31日	かぼちゃがいっぱいハロウィーン
テーマ展示（児童）	11月1日～12月3日	落語 de 笑

テーマ展示 (児童)	12月1日～12月26日	心おどるクリスマス
テーマ展示 (児童)	1月4日～1月31日	いぬ年 ワンワン大集合！
テーマ展示 (児童)	2月1日～2月28日	つくってみよう～あれもこれもあんなのも～
テーマ展示 (児童)	3月1日～3月31日	見つけよう！春
テーマ展示 (ティーンズ)	4月1日～4月30日	部活
テーマ展示 (ティーンズ)	5月1日～5月31日	五月病を吹き飛ばせ！
テーマ展示 (ティーンズ)	6月1日～6月30日	やりたい仕事、みつけよう
テーマ展示 (ティーンズ)	7月1日～7月31日	海へ！山へ！
テーマ展示 (ティーンズ)	7月1日～8月31日	高校野球～白球を追いかけて～
テーマ展示 (ティーンズ)	9月1日～9月30日	科学道100冊
テーマ展示 (ティーンズ)	10月1日～10月31日	秋をさがそう～五感を磨いてみませんか～
テーマ展示 (ティーンズ)	11月1日～11月31日	名探偵はキミだ！
テーマ展示 (ティーンズ)	12月1日～12月28日	師走 ～年越し準備はできてるかい？～
テーマ展示 (ティーンズ)	1月4日～1月31日	笑 (わらい)
テーマ展示 (ティーンズ)	2月1日～2月28日	いよいよ本番！受験生 応援特集
テーマ展示 (ティーンズ)	3月1日～3月31日	映像化された本
ふるさと資料展示	～5月23日	城下町の暮らし
ふるさと資料展示	5月23日～11月23日	直良信夫と明石原人
ふるさと資料展示	11月3日～12月28日	大好き粉もん
ふるさと資料展示	11月22日～	ギョギョブック (さかなクンの本棚)
ふるさと資料展示	11月24日～12月28日	明石の食 粉もん道具
ふるさと資料展示	11月28日～12月24日	瀬戸内アーカイブフォトギャラリー
ふるさと資料展示	12月28日～3月31日	明石今昔あるき
イベント関連展示	4月22日～5月15日	みんなのよんでよんで！本だな
イベント関連展示	7月19日～8月31日	#夏#ラボ#ナビ#100
イベント関連展示	1月27日～2月28日	フォトジェニックライブラリー
イベント関連展示	1月29日～3月31日	おはなしにいさん活動紹介
イベント関連展示	2月8日～2月28日	福袋大公開

2. 西部図書館

(1) 定例行事

行事	実施日	実施内容	参加人数
おはなし会	毎月第2・第4金曜日	読み聞かせ（4～5歳児対象）	23回実施 119人参加
どよのえほんの会	毎月第1・第3土曜日	読み聞かせ (1) 3～5歳児対象 (2) 5歳児以上	24回実施 261人参加
おやこでえほん	毎月第1火曜日	読み聞かせ (1) 2歳児以下 (2) 3歳児以上	23回実施 398人参加
すくすく・すいようタイム	毎月第4日曜日	読み聞かせ、本の紹介など	12回実施 355人参加
にこにこ・かみしばい	毎月第4土曜日	紙芝居読み聞かせ	12回実施 142人参加
DVD上映会 こども	毎月第3日曜日	DVDの上映	13回実施 80人参加
DVD上映会 大人	毎月第3日曜日	DVDの上映	13回実施 47人参加
てづくり会	隔月第2土曜日	てづくり工作の教室	6回実施 71人参加

(2) 行事

行事	実施日	実施内容	参加人数
1日図書館員 低学年	7月26日	小学生による図書館員体験	3人
1日図書館員 高学年	7月27日	小学生による図書館員体験	3人
夏休み応援ラボ	7月29日	新聞の研究室	6人
図書館調べ隊	7月30日	図書館の使い方講座	3人
修理工房(こども)	8月2日	和綴じの本を作る	9人
夏休み応援ラボ「砂の粒子の研究室」	8月3日	夏休みの自由研究をサポート	10人
夏休み応援ラボ「煮干しの研究室」	8月10日	夏休みの自由研究をサポート	10人
へいわのおはなし会	8月13日	読み聞かせ、ブックトーク	10人
夏休み応援ラボ「アロマの研究室」	8月17日	夏休みの自由研究をサポート	9人
夏休み応援ラボ「作文の研究室」	8月24日	夏休みの自由研究をサポート	10人
修理工房(大人)	8月27日	文庫本の改装	11人
クリスマス会	12月2日	ブラックパネルシアターほか	55人
クリスマスコンサート	12月23日	明石子午線ウインドオーケストラ	67人
図書館福袋	1月4日～	福袋に入った資料の貸出	一般10袋 児童12袋 ティーンズ2袋
いきなりおはなし会	1月14日	おはなしにいさんによる読み聞かせ	14人

いきなりおはなし会	2月17日	おはなしにいさんによる読み聞かせ	6人
いきなりおはなし会	3月10日	おはなしにいさんによる読み聞かせ	11
1日図書館員 低学年	3月29日	小学生による図書館員体験	3人
1日図書館員 高学年	3月30日	小学生による図書館員体験	3人

(3) 連携関係

行事名	実施日	実施内容（連携先）	参加人数
クリスマスコンサート	12月23日	コンサート(明石子午線ウインドオーケストラ)	67人
スターライトフェスティバル	2月17日	ブックトークなど(天文科学館)	140人

(4) 資料展示

行事	実施期間	展示内容
テーマ展示（一般）	4月1日～4月30日	あなたは名人？それとも凡人？
時事展示（一般）	4月1日～4月30日	寄附本紹介展示
テーマ展示（一般）	5月17日～5月31日	大久保の大岡さん
テーマ展示（一般）	6月1日～6月30日	ジューンブライド
テーマ展示（一般）	6月1日～6月30日	生物多様性展示
テーマ展示（一般）	7月1日～7月30日	奇妙・奇怪特集
追悼展示（一般）	7月1日～7月30日	追悼 日野原重明さん
時事展示（一般）	7月20日～7月30日	芥川賞・直木賞
時事展示（一般）	7月28日～7月30日	兵庫県夏の高校野球応援特集！
テーマ展示（一般）	8月1日～8月31日	五感で感じる～涼～
時事展示（一般）	8月12日～8月31日	深海生物特集
テーマ展示（一般）	9月1日～9月30日	もしもの時の備え
テーマ展示（一般）	10月1日～10月31日	ガーデニング&フラワーアレンジメント
時事展示（一般）	10月5日～10月31日	祝！ノーベル文学賞
テーマ展示（一般）	11月1日～12月3日	秋の夜長に…ミステリー特集
テーマ展示（一般）	12月1日～12月28日	片付けとライフスタイル
追悼展示（一般）	12月23日～12月28日	追悼 葉室麟さん
テーマ展示（一般）	1月4日～1月31日	和のこころ
時事展示（一般）	1月6日～1月20日	祝国民栄誉賞
追悼展示（一般）	1月6日～1月15日	追悼 星野仙一さん

追悼展示（一般）	1月13日～1月20日	追悼 森山京さん
時事展示（一般）	1月17日～1月31日	芥川賞・直木賞
テーマ展示（一般）	2月1日～2月28日	冬を満喫
追悼展示（一般）	2月10日～2月17日	追悼 石牟礼道子さん
テーマ展示（一般）	3月1日～3月31日	平成をふりかえる
追悼展示（一般）	3月18日～3月26日	追悼 内田康夫さん
追悼展示（一般）	3月14日～3月21日	追悼 スティーブン・ホーキングさん
時事展示（一般）	3月17日～3月31日	バリアフリー
時事展示（一般）	3月27日～3月31日	国際アンデルセン賞
時事展示（一般）	3月27日～	第52回 蛇笏賞
時事展示（一般）	3月31日～	寄附本紹介展示
テーマ展示（児童）	4月1日～5月9日	はるのスイーツ
テーマ展示（児童）	5月17日～5月31日	大空を見上げてみよう！
テーマ展示（児童）	6月1日～6月30日	課題図書
テーマ展示（児童）	7月1日～8月31日	課題図書、夏休み応援隊
テーマ展示（児童）	9月1日～9月30日	天の海 星の林に 月へゆく舟
テーマ展示（児童）	10月1日～10月31日	食育の秋
テーマ展示（児童）	11月1日～12月3日	図書館の人が好きな本
テーマ展示（児童）	12月1日～12月28日	クリスマス
テーマ展示（児童）	1月4日～1月31日	今年の干支 犬
テーマ展示（児童）	2月1日～2月28日	おかしをつくろう
テーマ展示（児童）	3月1日～3月31日	冒険の旅へ
テーマ展示（ティーンズ）	4月1日～4月30日	英語で日本のことを紹介してみよう！
テーマ展示（ティーンズ）	5月1日～5月31日	部活小説の世界
テーマ展示（ティーンズ）	6月1日～6月30日	太宰治
テーマ展示（ティーンズ）	7月1日～7月30日	少し不思議な物語
テーマ展示（ティーンズ）	8月1日～8月31日	読書感想文におすすめ
テーマ展示（ティーンズ）	9月1日～9月30日	本と音楽♪
テーマ展示（ティーンズ）	10月1日～10月31日	美味しいはなし

テーマ展示 (ティーンズ)	11月1日～12月3日	もっと知りたい『本』のこと
テーマ展示 (ティーンズ)	12月1日～12月28日	書く！
テーマ展示 (ティーンズ)	1月4日～1月31日	チャレンジ
テーマ展示 (ティーンズ)	2月1日～2月28日	チョコレート
テーマ展示 (ティーンズ)	3月1日～3月31日	旅する読書
イベント関連展示	4月19日～5月31日	みんなのよんでよんで！本だな
イベント関連展示	6月1日～6月30日	生物多様性展示
イベント関連展示	7月19日～8月31日	#夏#ラボ#ナビ#100
イベント関連展示	11月1日～11月12日	しかけえほんのせかい

3. 電子図書館

展示	実施期間	
DL特集展示(通年)	4月1日～3月31日	ふるさと資料 どなたでもご覧いただけます
DL特集展示	4月1日～4月7日	新年度 体調管理に気を付けて
DL特集展示	4月1日～4月7日	新しく追加入荷しました！ ペネロペシリーズ
DL特集展示	4月8日～4月14日	英語でよもう！ 新しく入っています。
DL特集展示	4月8日～4月14日	通勤や空き時間に 「週刊東洋経済eビジネス新書」
DL特集展示	4月22日～4月28日	子供の科学★サイエンスブックス
DL特集展示	4月8日～4月30日	通勤や空き時間に 「週刊東洋経済eビジネス新書」
DL特集展示	4月29日～4月30日	お出かけに便利です るるぶシリーズ
DL特集展示	5月6日～5月12日	体に良い食事を
DL特集展示	5月6日～5月12日	たべものができるまで
DL特集展示	5月13日～5月19日	英米文学
DL特集展示	5月13日～5月19日	ペネロペ シリーズ
DL特集展示	5月20日～5月26日	うごくえほんチルビー シリーズ
DL特集展示	5月20日～5月26日	快適な生活
DL特集展示	6月1日～6月2日	夏が近づいてきました
DL特集展示	6月1日～6月2日	えほん
DL特集展示	6月3日～6月9日	エコな生活
DL特集展示	6月3日～6月9日	【児童書】理科が好きになれるかも

DL特集展示	6月10日～6月23日	週刊東洋経済eビジネス新書が追加されました！
DL特集展示	6月10日～6月23日	【児童書】もうすぐ海開き！海に行こう
DL特集展示	6月24日～6月30日	生物多様性
DL特集展示	6月24日～6月30日	【児童書】いきものがテーマの本
DL特集展示	7月1日～7月7日	レシピ本！
DL特集展示	7月1日～7月7日	【児童書】はじめての英語
DL特集展示	7月7日～7月14日	青空文庫特集
DL特集展示	7月7日～7月31日	としょかん・ぶんぱく夏フェス 【おばけ vs 深海魚】
DL特集展示	7月22日～7月28日	青空文庫特集2
DL特集展示	7月22日～7月28日	暑さに負けない健康生活
DL特集展示	7月22日～7月28日	【児童書】夏の夜空をながめよう
DL特集展示	8月6日～8月11日	災害対策いかがですか？
DL特集展示	8月6日～8月31日	青空文庫特集
DL特集展示	8月12日～8月18日	のりもの
DL特集展示	8月1日～8月15日	としょかん・ぶんぱく夏フェス 【おばけ vs 深海魚】
DL特集展示	8月19日～8月25日	汗をかこう
DL特集展示	8月19日～8月25日	宿題おわった？
DL特集展示	8月19日～8月31日	自由研究・調べものに ナビカード！！
DL特集展示	8月26日～8月31日	【児童書よみもの】読書の秋に読みたい本さがし
DL特集展示	8月26日～8月31日	夏の疲れをリフレッシュ
DL特集展示	9月2日～9月8日	【音声資料】コレ英語で言ってみよう！
DL特集展示	9月2日～9月8日	心の
DL特集展示	9月9日～9月15日	青空文庫特集
DL特集展示	9月9日～9月15日	【児童書】科学道「知りたい！」が未来をつくる
DL特集展示	9月9日～9月15日	【科学道】科学と未来
DL特集展示	9月16日～9月22日	本の本
DL特集展示	9月16日～9月22日	えほん
DL特集展示	9月23日～9月29日	季節の変わり目 体調にご注意
DL特集展示	9月23日～9月29日	大人にもおすすめ児童書

DL特集展示	10月1日～10月31日	青空文庫特集
DL特集展示	10月1日～10月6日	楽しく学ぼう
DL特集展示	10月7日～10月13日	【1類】 哲学・心理学
DL特集展示	10月7日～10月13日	えほんあります
DL特集展示	10月10日～10月20日	試しにちょっと読んでみませんか？
DL特集展示	10月14日～10月20日	【2類】 地理・歴史 オススメ本
DL特集展示	10月14日～10月20日	大人でも知らない？ ○○ができるまで
DL特集展示	10月21日～10月27日	【3類】 社会・経済
DL特集展示	10月21日～10月27日	えほんのどうぶつ大集合
DL特集展示	10月28日～10月31日	【4類】 自然・科学
DL特集展示	10月28日～10月31日	ペネロペ絵本だいしゅうごう！
DL特集展示	11月1日～11月31日	青空文庫特集
DL特集展示	11月1日～11月3日	【4類】 自然・科学
DL特集展示	11月1日～11月3日	ペネロペ絵本だいしゅうごう！
DL特集展示	11月4日～11月10日	【秋の読書月間】 ～長編シリーズ～
DL特集展示	11月4日～11月10日	【5類】 技術・家政
DL特集展示	11月11日～11月24日	【6類】 産業 農林水産業・運輸・商業
DL特集展示	11月11日～11月24日	【秋の読書月間】 ～続きが気になる本～
DL特集展示	11月25日～11月30日	【7類】 芸術・スポーツ
DL特集展示	11月25日～11月30日	ぬくぬく冬支度
DL特集展示	12月1日～12月31日	青空文庫特集
DL特集展示	12月1日	【7類】 芸術・スポーツ
DL特集展示	12月1日	ぬくぬく冬支度
DL特集展示	12月2日～12月8日	【8類】 言語・文法
DL特集展示	12月2日～12月8日	読み聞かせの“コツ”あります
DL特集展示	12月9日～12月15日	【9類】 文学
DL特集展示	12月9日～12月15日	勉強できる児童書 増えています！
DL特集展示	12月16日～12月22日	うごく！しゃべる！ チルビーシリーズ
DL特集展示	12月16日～12月22日	地域の魅力

DL特集展示	12月23日～12月31日	年の瀬 “としのせ” が近づいています
DL特集展示	12月23日～12月31日	冬を楽しく過ごす
DL特集展示	1月1日～1月31日	青空文庫特集
DL特集展示	1月1日～1月5日	謹賀新年
DL特集展示	1月1日～1月5日	お正月、どんなふうにごすごした？
DL特集展示	1月6日～1月12日	ビジネス書
DL特集展示	1月6日～1月12日	〇〇ができるまでシリーズ
DL特集展示	1月13日～1月19日	かがくとのりものの本
DL特集展示	1月13日～1月19日	日本の山の豊かさ
DL特集展示	1月20日～1月26日	寒さに負けず運動を
DL特集展示	1月20日～1月26日	【児童書】人を知る
DL特集展示	1月27日～1月31日	暮しにゆとりと豊かさを
DL特集展示	1月27日～1月31日	みんなだいすき！シリーズえほん
DL特集展示	2月3日～2月9日	新着資料Pick up！
DL特集展示	2月3日～2月9日	こころにゆとりとゆたかさを
DL特集展示	2月10日～2月16日	ちょこっと応援、恋シリーズ
DL特集展示	2月10日～2月16日	あかずきんと魔女
DL特集展示	2月17日～2月23日	〇〇の人のための
DL特集展示	2月17日～2月23日	むかしばなしにふれてみよう
DL特集展示	2月24日	梅・桃の季節
DL特集展示	2月24日	さるかにとうらしまたろう
DL特集展示	3月1日～3月2日	梅・桃の季節
DL特集展示	3月1日～3月2日	さるかにとうらしまたろう
DL特集展示	3月3日～3月9日	こんな絵本があったの知ってますか？
DL特集展示	3月3日～3月9日	もうすぐ春ですね
DL特集展示	3月10日～3月16日	にゃんこ特集
DL特集展示	3月10日～3月16日	のりものの本
DL特集展示	3月17日～3月23日	わんこ特集
DL特集展示	3月17日～3月23日	はるになったら

DL特集展示	3月24日～3月30日	文学特集
DL特集展示	3月24日～3月30日	子供の科学★シリーズ
DL特集展示	3月31日	新しい発見があるかも
DL特集展示	3月31日	おとなとっしよに そとにでかけよう！

○明石市立図書館条例

昭和49年6月11日条例第16号

改正 平成11年3月30日条例第9号 平成17年6月30日条例第26号
平成27年12月28日条例第42号

(設置)

第1条 市民の教養、調査研究、レクリエーション等に資するため、本市に図書館法（昭和25年法律第118号）第2条に定める図書館を設置する。

(名称及び位置)

第2条 図書館の名称及び位置は、次のとおりとする。

名称 あかし市民図書館

位置 明石市大明石町1丁目6番1号

2 図書館に分館を置き、その名称及び位置は、次のとおりとする。

名称 明石市立西部図書館

位置 明石市魚住町中尾702番地の3

(職員)

第3条 図書館に館長、専門的職員、事務職員その他必要な職員を置く。

(開館時間及び休館日)

第4条 図書館の開館時間及び休館日は、教育委員会規則で定めるところによる。

(会議室等)

第5条 明石市立西部図書館の会議室及び研修室（以下「会議室等」という。）を使用しようとする者は、あらかじめ教育委員会の許可を受けなければならない。許可された事項を変更しようとするときも同様とする。

2 前項の規定に基づき会議室等の使用の許可を受けた者のうち、図書館法第3条第6号に掲げる事項以外の目的に使用しようとするものは、別表の使用料を納付しなければならない。

3 教育委員会は、公益上その他特に必要があると認めるときは、教育委員会規則の定めるところにより、前項に規定する使用料を減額し、又は免除することができる。

4 既納の使用料は、還付しない。ただし、教育委員会規則で定める事由があるときは、その全部又は一部を還付することができる。

5 会議室等の使用許可の制限及び取消し等に関し必要な事項は、教育委員会規則で定める。

(指定管理者による管理)

第6条 教育委員会は、図書館の管理について地方自治法（昭和22年法律第67号）第244条の2第3項の規定による教育委員会の指定を受けたもの（以下「指定管理者」という。）に、図書館の管理を行わせることができる。

2 前項の規定により、指定管理者に図書館の管理を行わせている場合における前条第1項の規定の適用については、同項中「教育委員会」とあるのは、「次条第1項に規定する指定管理者」とする。

(指定管理者が行う管理の基準)

第7条 指定管理者は、この条例及びこれに基づく規則の規定に従い、図書館の管理を行わなければならない。

(指定管理者が行う業務の範囲)

第8条 指定管理者が行う業務の範囲は、次のとおりとする。

(1) 第1条の設置目的を達成するための事業に関すること。

(2) 図書館の利用及びその制限に関すること。

(3) 図書館の使用料の徴収及び還付に関すること。

(4) 図書館の維持管理に関すること。

(5) 前各号に掲げるもののほか、教育委員会が定める業務

(規則への委任)

第9条 この条例に定めるもののほか、図書館の管理運営に関し必要な事項は、教育委員会規則で定める。

附 則

この条例は、規則で定める日から施行する。（昭和49年9月規則第38号で、同49年10月1日から施

行)

附 則 (平成11年 3月30日条例第9号)

この条例は、規則で定める日から施行する。(平成11年 9月規則第48号で、同11年11月11日から施行)

附 則 (平成17年 6月30日条例第26号)

この条例は、平成18年 4月 1日から施行する。

附 則 (平成27年12月28日条例第42号)

この条例は、公布の日から施行する。ただし、第2条第1項の改正は、規則で定める日から施行する。

別表 (第5条関係)

使用区分	午前	午後	夜間	午前・午後	午後・夜間	全日
	午前 9時から 正午まで	午後 1時から 午後 5時まで	午後 6時から 午後 10時まで	午前 9時から 午後 5時まで	午後 1時から 午後 10時まで	午前 9時から 午後 10時まで
会議室	900円	1,200円	1,200円	2,100円	2,400円	3,300円
研修室	1,500円	2,000円	2,000円	3,500円	4,000円	5,500円

備考 附属設備の使用料は、1時間につき400円以内で教育委員会規則で定める。

○明石市立図書館条例施行規則

昭和49年9月20日教育委員会規則第13号

改正 昭和51年3月27日教委規則第5号
昭和63年2月18日教委規則第1号
平成3年3月25日教委規則第3号
平成11年9月27日教委規則第4号
平成18年2月27日教委規則第1号
平成29年1月16日教委規則第2号

昭和55年3月27日教委規則第1号
平成2年3月30日教委規則第7号
平成3年5月2日教委規則第6号
平成14年3月29日教委規則第7号
平成28年1月12日教委規則第1号

(趣旨)

第1条 この規則は、明石市立図書館条例（昭和49年条例第16号。以下「条例」という。）の施行に関し、必要な事項を定めるものとする。

(業務)

第2条 図書館は、その目的を達成するために次に掲げる業務を行う。

- (1) 図書館資料（以下「資料」という。）を収集し、整理し、及び保存すること。
- (2) 資料を館内又は館外の利用に供すること。
- (3) 移動図書館を運営すること。
- (4) 読書会、研究会、講演会、座談会、映写会、展示会等を開催すること。
- (5) 学校、博物館等と緊密に連絡し、協力すること。

2 図書館は前項各号に掲げる業務のほか、図書館の目的を達成するために必要な業務を行うことができる。

(職務)

第3条 図書館に館長を置く。

2 館長は、図書館を統括し、利用者に対して図書館を代表する総括管理責任者である。

(休館日)

第4条 図書館の休館日（条例第5条に規定する会議室等（以下「会議室等」という。）にあっては、第4号の規定による休館日を除く。）は、次に掲げるとおりとする。ただし、条例第6条第1項に規定する指定管理者（以下「指定管理者」という。）が特に必要と認めるときは、教育委員会の承認を受けこれを変更し、又は臨時に休館することができる。

- (1) 毎週月曜日（月曜日が国民の祝日に関する法律（昭和23年法律第178号）に規定する休日（以下「休日」という。）に当たるときを除く。）ただし、西部図書館に限る。
- (2) 年末年始（12月29日から翌年1月3日まで）
- (3) 館内整理日（毎月第3火曜日（この日が休日に当たるときを除く。））
- (4) 長期整理日（4月から6月までの間において10日以内の連続した日）

(開館時間)

第5条 図書館の開館時間は、次の各号に掲げるとおりとする。ただし、指定管理者が必要と認めるときは、教育委員会の承認を受けこれを変更することができる。

- (1) あかし市民図書館 午前10時から午後9時まで。ただし、土曜日、日曜日及び休日は、午前10時から午後7時まで。
- (2) 西部図書館 午前9時30分から午後7時まで。

2 前項の規定にかかわらず、会議室等の使用については、午前9時から午後10時までとする。ただし、指定管理者が必要と認めるときは、教育委員会の承認を受けこれを変更することができる。

(資料の利用)

第6条 入館者は所定の手続を経て、資料を館内又は館外において利用することができる。

2 館長は資料の性質、利用状況その他図書館運営上必要があると認めるときは、資料の利用を制限し、又は利用の場所を指定することができる。

(移動図書館)

第7条 本市における団体又は個人は、所定の手続を経て、移動図書館を利用することができる。

(入館の制限)

第8条 館長は、図書館に入館し、又は入館しようとする者が、次の各号のいずれかに該当するときは退館させ、又は入館を拒絶することができる。

- (1) 他の入館者の迷惑になる行為、又はこれらに該当する物品、動物の類を携行する者
- (2) 管理上の必要な指示に従わない者
(会議室等の使用許可制限)

第9条 条例第5条第5項の規定に基づき、指定管理者は、次の各号のいずれかに該当するときは、会議室等の使用を許可しない。

- (1) 営利活動を目的とした事業者が使用するとき。
 - (2) 公の秩序又は善良な風俗を害するおそれがあると認めるとき。
 - (3) 施設又は附属設備をき損するおそれがあると認めるとき。
 - (4) 管理上支障があると認めるとき。
 - (5) その他使用を不相当と認めるとき。
- (会議室等の使用許可の申請)

第10条 条例第5条第1項の規定に基づき、会議室等の使用の許可を受けようとする者（以下「申請者」という。）は、明石市立西部図書館会議室等使用（変更）許可申請書（以下「申請書」という。）を指定管理者に提出しなければならない。許可された事項を変更しようとするときも同様とする。

2 前項の申請は、会議室等を使用しようとする日の6月前の日の属する月の初日から行うことができる。

(会議室等の使用許可)

第11条 指定管理者は、前条第1項の申請に基づき、会議室等の使用許可を決定したときは、申請者に対し、使用料の納付があつた後、明石市立西部図書館会議室等使用（変更）許可書（以下「許可書」という。）を交付するものとする。ただし、国又は地方公共団体にあつては、使用料の納付にかかわらず、許可書を交付するものとする。

2 指定管理者は、使用を許可する場合において、管理上必要な条件を付すことができる。

(会議室等の使用の取消し)

第12条 使用者が会議室等の使用を取り消そうとするときは、直ちに、明石市立西部図書館会議室等使用取消・使用料還付申請書（以下「取消・還付申請書」という。）に許可書を添えて指定管理者に提出し、その承認を受けなければならない。

(会議室等の使用期間)

第13条 会議室等は、引き続き3日を超えて使用することはできない。ただし、指定管理者が必要と認めるときは、この限りでない。

(会議室等の附属設備使用料)

第14条 会議室等の附属設備の使用料は、別表に定めるとおりとする。

(会議室等の使用料の減免)

第15条 条例第5条第3項の規定により使用料を減免することができる場合及びその額は、次に掲げるとおりとする。

- (1) 条例第1条の目的のために本市、教育委員会又は指定管理者が使用する場合 全額
- (2) 教育委員会が認める団体又は個人が条例第1条の目的のために使用する場合 5割相当額
- (3) その他教育委員会が特に必要と認める場合 教育委員会が定める額

2 前項に規定する使用料の減免を受けようとする者は、明石市立西部図書館会議室等使用料減免申請書（以下「減免申請書」という。）を教育委員会に提出しなければならない。

(会議室等の使用料の還付)

第16条 条例第5条第4項の規定により使用料を還付することができる場合及びその額は、次に掲げるとおりとする。

- (1) 全額を還付する場合
 - ア 使用者の責任でない事由により、使用することができなくなつたとき。
 - イ 指定管理者が公益上の事由により、使用許可を取り消したとき。
- (2) 5割を還付する場合 会議室等の使用日前日までに使用の取消しを申請して認められたとき。

2 前項第2号の規定にかかわらず、附属設備の使用料については、使用前に使用の取消しを申請して認められたときは、全額を還付するものとする。

3 使用料の還付を受けようとする者は、取消・還付申請書を指定管理者に提出しなければならない。
(会議室等の使用権の譲渡等の禁止)

第17条 使用者は、会議室等の使用の権利を譲渡し、又は転貸してはならない。

(会議室等の原状回復義務)

第18条 使用者は、会議室等の使用を終わったとき、又は第20条の規定による使用許可の取消し等を受けたときは、直ちに、職員の指示に従い、当該会議室等を原状に回復しなければならない。

(損害賠償)

第19条 図書館の施設、設備、備品又は資料を損傷し、汚損し、又は亡失したときは、本人又はその保護者は賠償の責めを負わなければならない。

(会議室等の使用許可の取消し等)

第20条 条例第5条第5項の規定に基づき、指定管理者は、次の各号のいずれかに該当するときは、会議室等の使用の許可を取り消し、又は使用を制限し、若しくは停止し、若しくは退去を命ずることができる。

(1) この規則又は使用許可の条件に違反して使用したとき。

(2) 使用許可の申請に偽りがあつたとき。

(3) 第9条各号のいずれかに該当する事由が生じたとき。

(4) その他指定管理者において特に必要があると認めるとき。

2 前項の規定により使用者に損害が生じても市は、これに対して賠償の責任を負わない。

(複写サービス)

第21条 入館者の申出があつたときは、図書館の保存する資料に限り実費により複写サービスをすることができる。

(委任)

第22条 この規則の施行に関し必要な事項は、別に定める。

附 則

1 この規則は、条例施行の日から施行する。

2 明石市教育委員会処務規則（昭和27年11月10日教育委員会規則第7号）の一部を次のように改正する。

第20条中「明教委公第 号 公民館」の次に「明教委函第 号図書館」を加える。

3 明石市教育委員会公印に関する規則（昭和27年11月10日教育委員会規則第4号）の一部を次のように改正する。

第2条第10号から第12号までを1号ずつ繰り下げ第9号の次に次の1号を加える。

附 則（昭和51年3月27日教委規則第5号）

この規則は、昭和51年4月1日から施行する。

附 則（昭和55年3月27日教委規則第1号抄）

(施行期日)

1 この規則は、昭和55年4月1日から施行する。

附 則（昭和63年2月18日教委規則第1号）

この規則は、公布の日から施行する。

附 則（平成2年3月30日教委規則第7号）

この規則は、平成2年4月1日から施行する。

附 則（平成3年3月25日教委規則第3号）

この規則は、平成3年4月1日から施行する。

附 則（平成3年5月2日教委規則第6号）

この規則は、平成3年6月2日から施行する。

附 則（平成11年9月27日教委規則第4号）

この規則は、平成11年11月11日から施行する。

附 則（平成14年3月29日教委規則第7号）

この規則は、平成14年4月1日から施行する。

附 則（平成18年2月27日教委規則第1号）

この規則は、平成18年4月1日から施行する。

附 則（平成28年1月12日教委規則第1号）

この規則は、公布の日から施行する。

附 則（平成29年1月16日教委規則第2号）
この規則は、平成29年1月27日から施行する。

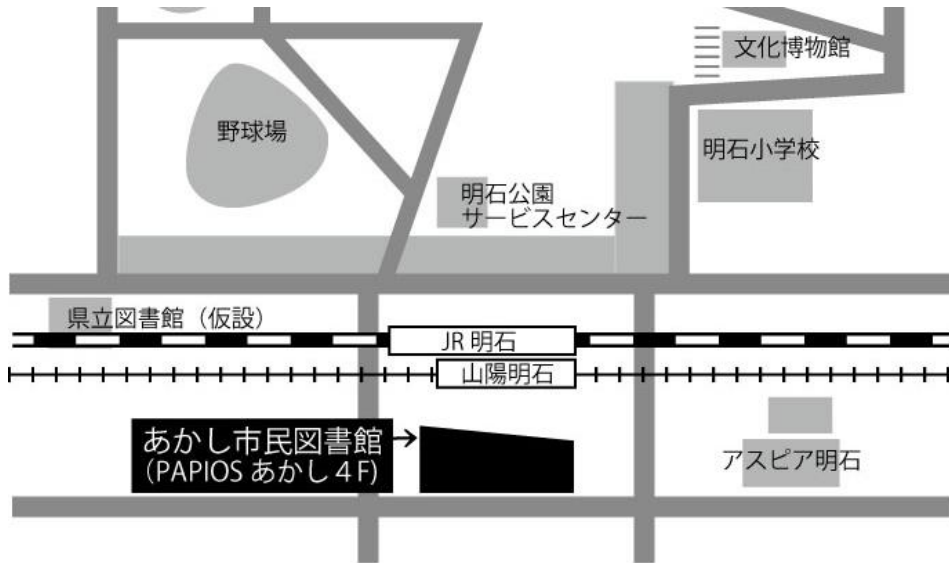
別表（第17条関係）
附属設備使用料

設備名		使用料	
		単位	金額
冷暖	会議室	1時間につき	200円
房設 備	研修室		400円

備考 使用時間に1時間未満の端数が生じた場合の当該端数時間に係る使用料は、当該端数時間が30分を超えるときはこの表の左欄に掲げる区分に応じ、当該区分に対応する同表右欄に掲げる額（以下「右欄の額」という。）とし、当該端数時間が30分以下のときは右欄の額の100分の50に相当する額とする。

図書館位置案内図

<あかし市民図書館>



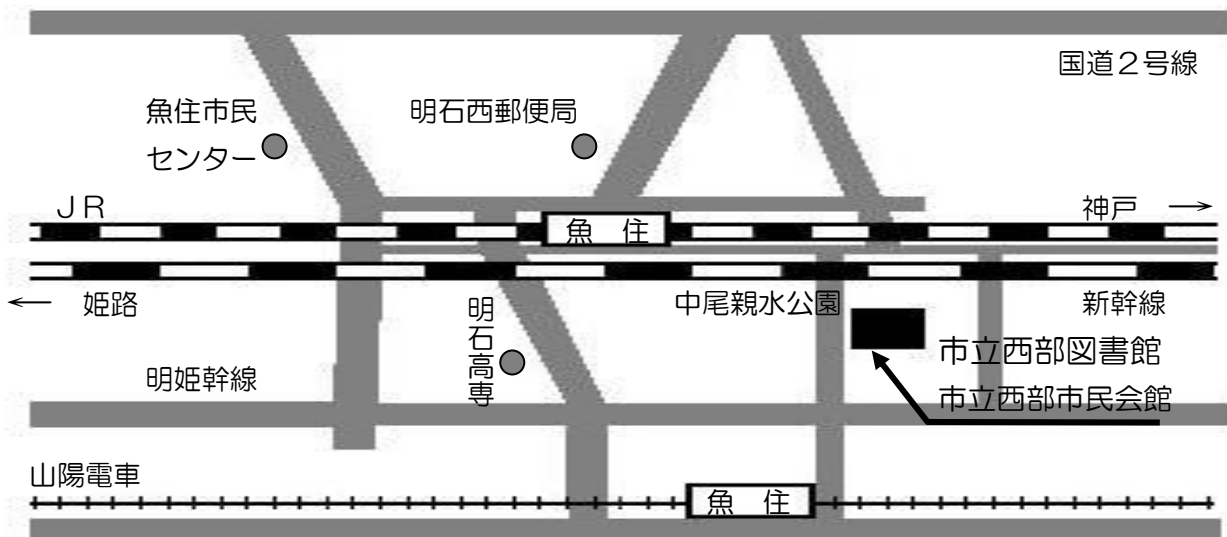
- JR・山陽電鉄「明石駅」から徒歩約2分

住所 〒673-8567 明石市大明石町1-6-1 4F

電話 (078) 918-5800

FAX (078) 913-6071

<明石西部図書館>



- JR「魚住駅」から徒歩約8分 県道(旧浜国道)

- 山陽電鉄「魚住駅」から徒歩約10分

住所 〒674-8567 明石市魚住町中尾702-3

電話 (078) 918-5675

FAX (078) 947-2754

年 報

平成 2 9 年度版

発 行
編集・発行
〒673-8567

平成 3 0 年 5 月
あかし市民図書館
明石市大明石町 1 - 6 - 1 4 F
TEL (078) 918-5800
FAX (078) 913-6071