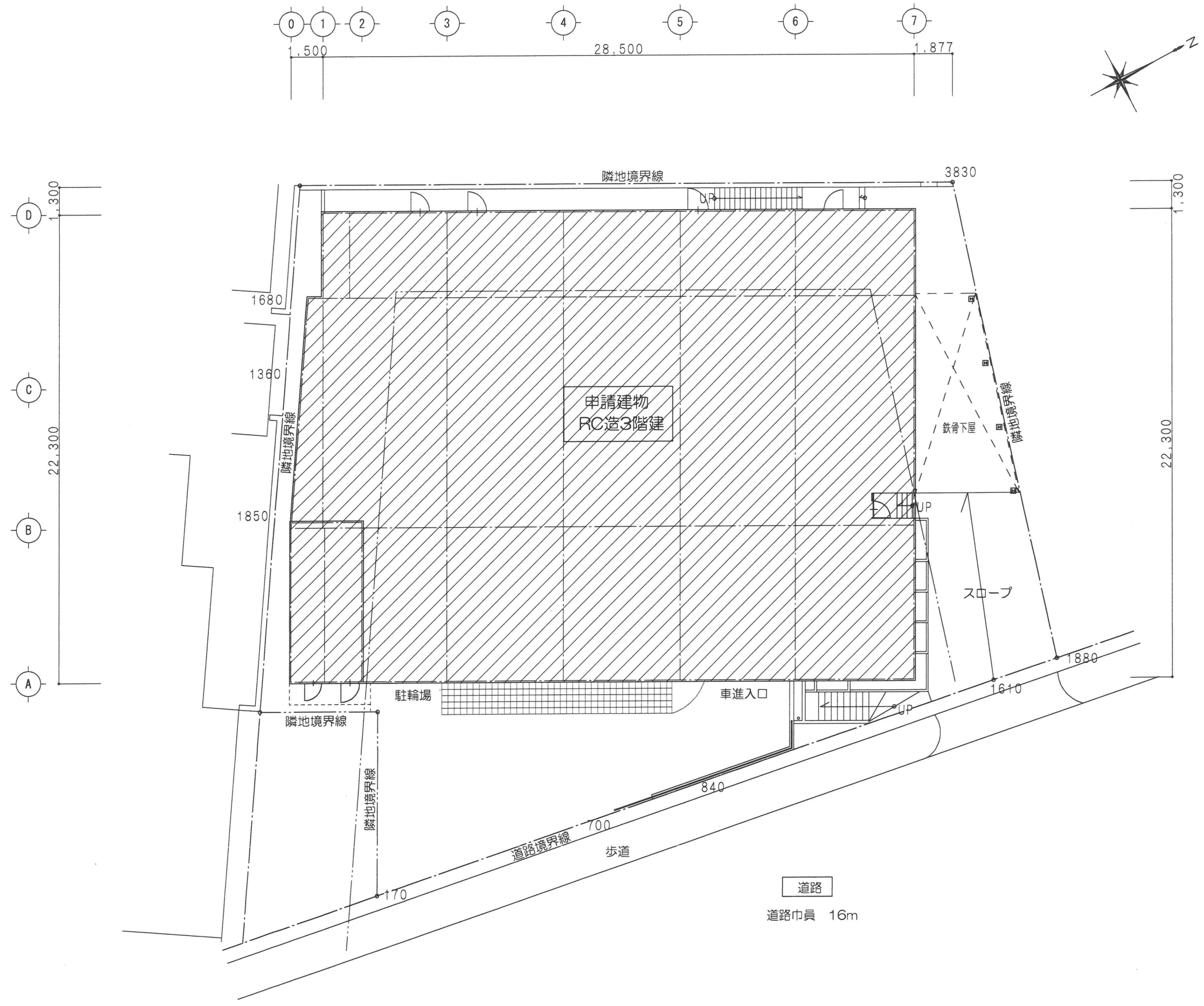
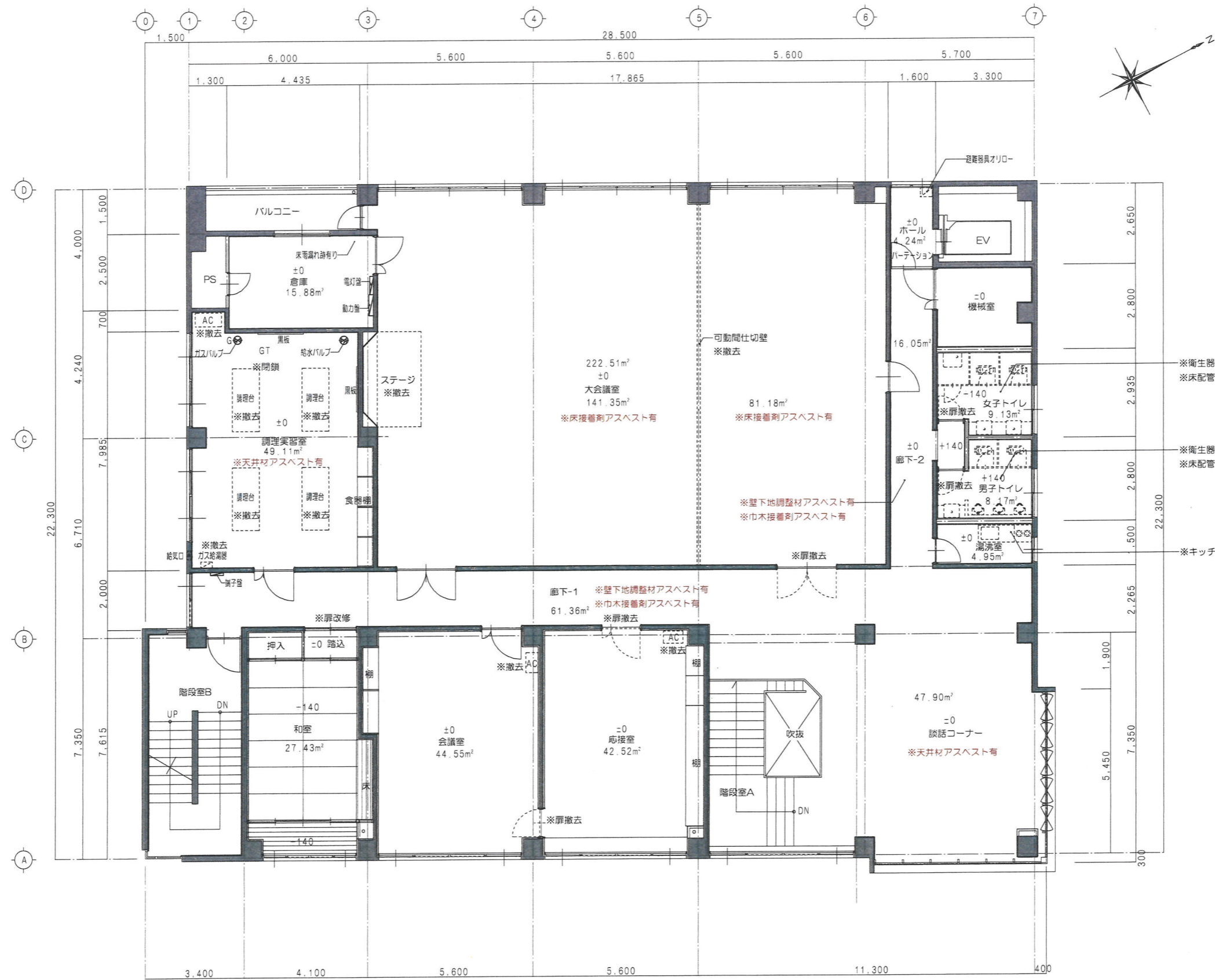


特記事項	課長 担当	明石市 子育て支援室	製作年月日	工事名称	内
			2024年 6月	明石市こどもの居場所（屋内施設）整備修繕	
			図面名称	付近見取図	全業
				縮尺	A3 1/2000



特記事項	課長	担当課長	係長	担当	製作年月日	工事名称	内
					2024年 6月	明石市こどもの居場所（屋内施設）整備修繕	
	明石市 こども局 子育て支援室				図面名称	縮尺	全業
					配置図	A3 1/200	

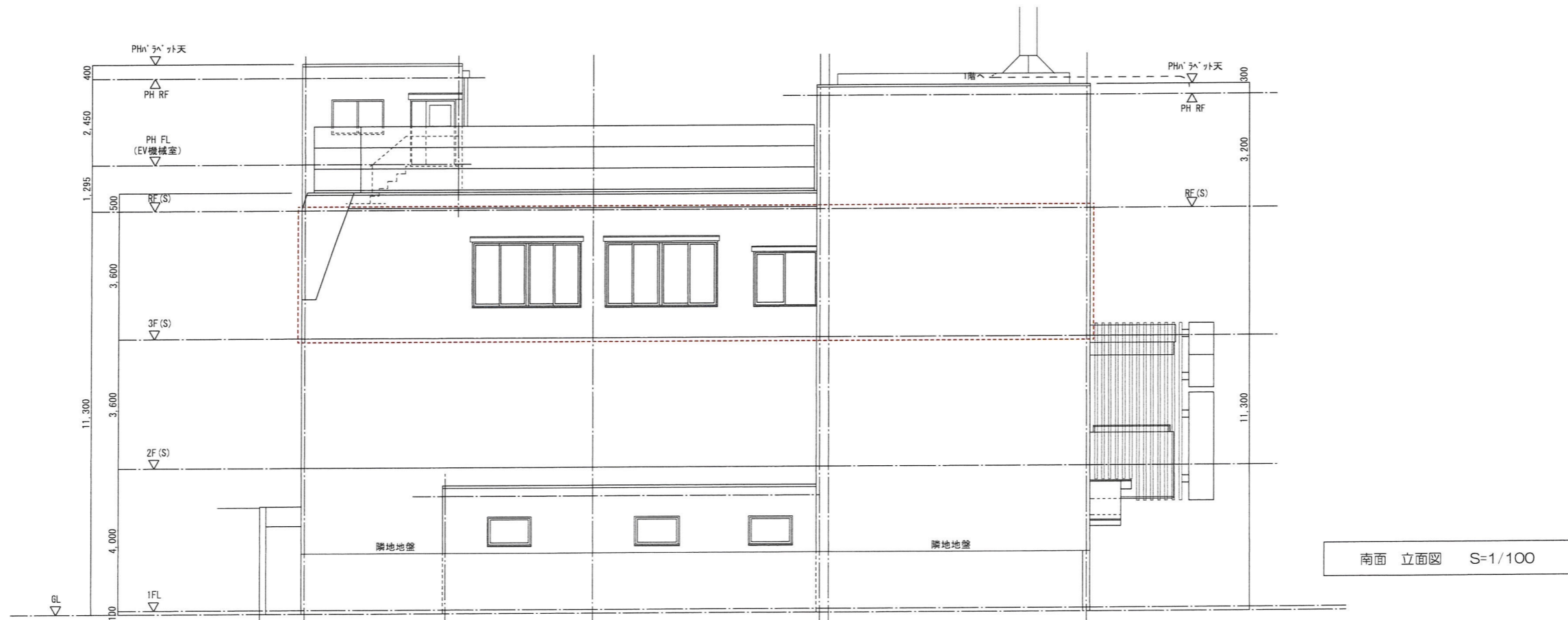
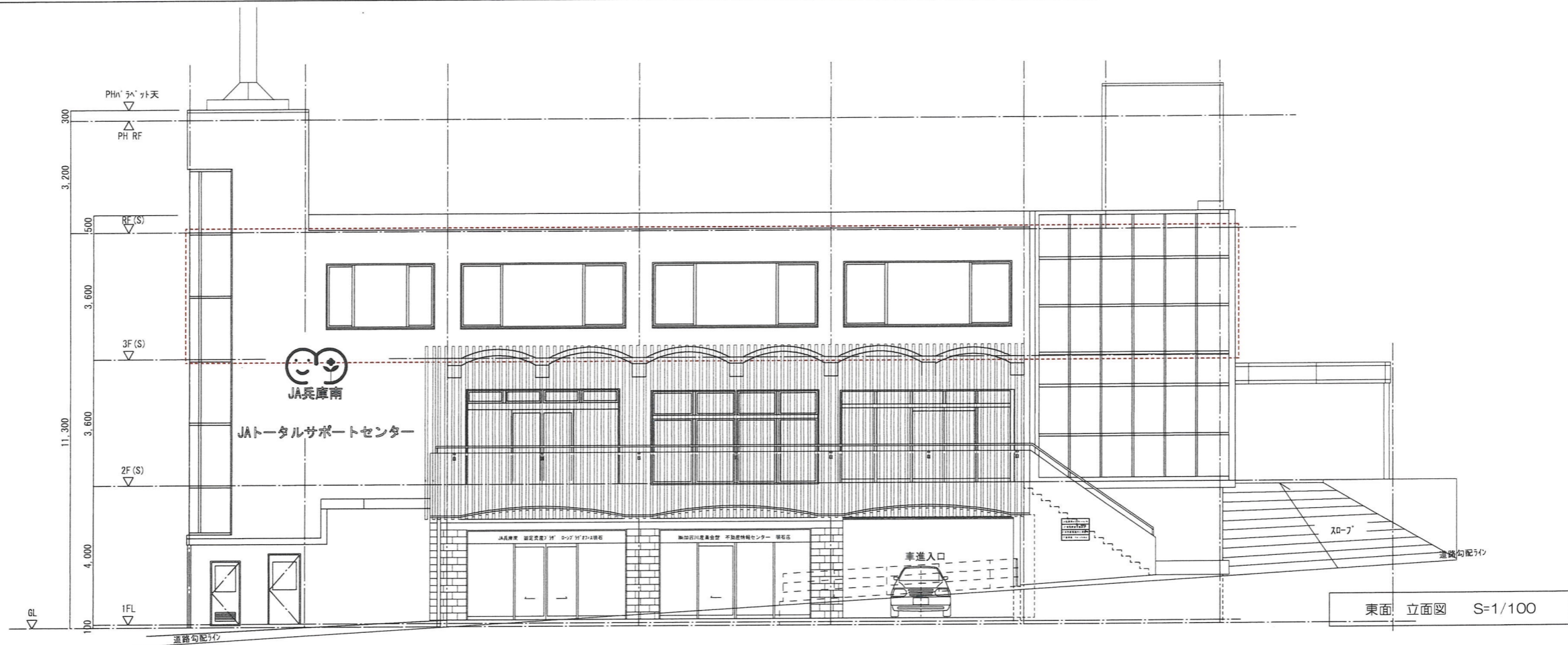


現況 3階 平面図 S=1/100

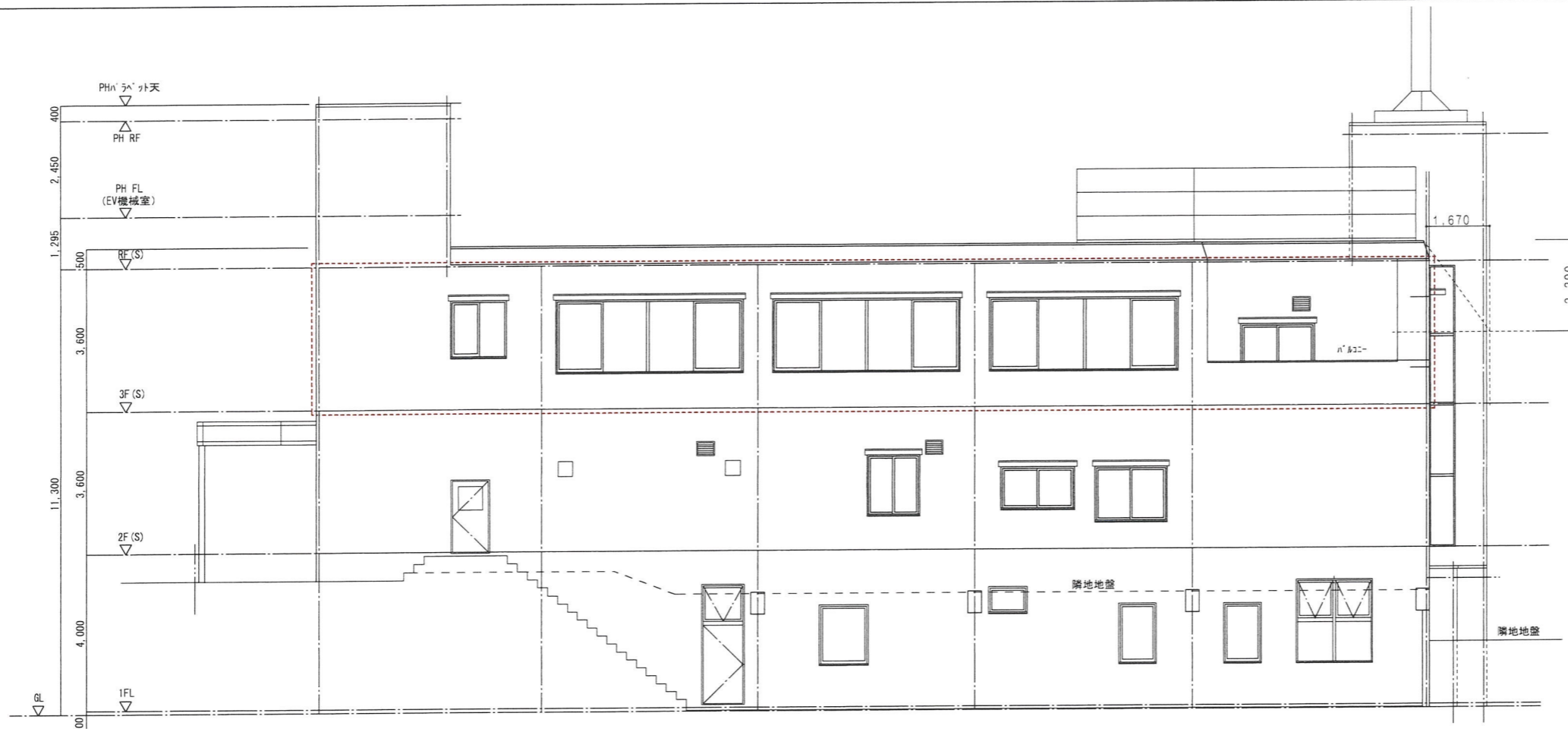
用途：児童福祉施設部分床面積 580.62㎡ 175.63㎡

3階床面積 642.49㎡(194.35T)

特記事項	課長	担当課長	係長	担当	製作年月日	工事名称	内
	明石市 子育て支援室				2024年 6月	明石市こどもの居場所(屋内施設)整備修繕	全業
					図面名称	現況 3階平面図	縮尺 A2 1/100 A3 1/141

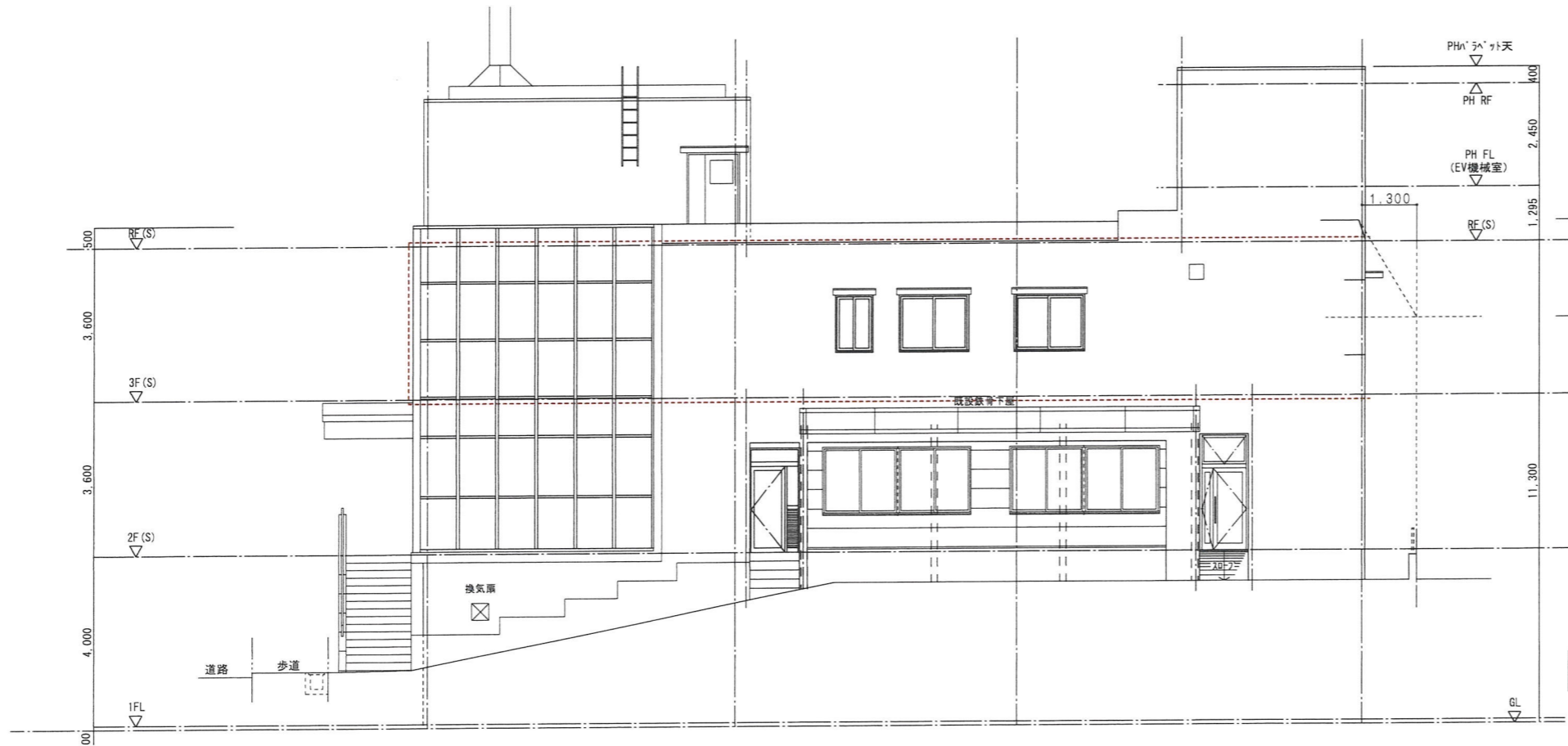


特記事項	課長 担当課長 係長 担当	製作年月日	工事名称	内
		2024年 6月	明石市こどもの居場所（屋内施設）整備修繕	
	明石市 こども局 子育て支援室	図面名称	縮尺	全業
		立面図-1	A2 1/100 A3 1/141	



採光検討：ランチコーナー  
 $((1.670/2.290) \cdot 6) - 1.4 = 2.976$   
採光補正係数  
 窓面積の290%を有効採光量とする。

西面 立面図 S=1/100



採光検討：大会議室  
 $((1.300/2.290) \cdot 6) - 1.4 = 2.006$   
採光補正係数  
 窓面積の200%を有効採光量とする。

北面 立面図 S=1/100

特記事項	課長	担当	係長	担当	製作年月日	工事名称	内
	明石市 子育て支援室				2024年 6月	明石市こどもの居場所（屋内施設）整備修繕	
					図面名称	立面図-2	縮尺