

か わる
サクラやモモを枯らす悪いやつ
クビアカツヤカミキリをさがせ！

せいちゅう
成虫

ようちゅう
幼虫

埼玉県環境科学国際センター

めじるし み おし
目印を見つけて教えてね！

き ねもと き
木の根元に木くず



き みき き
木の幹から木くず



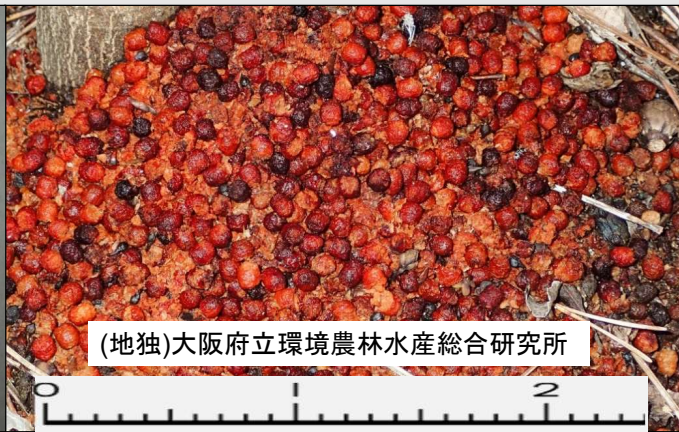
しょうたい ようちゅう
この正体は・・・幼虫のフン

き はんにな
この木のなかに犯人がいるかも・・・？

み
さがしかたは、うらめんを見てね

成虫は5～8月、フラスは5～10月に見つかります
見つけた場合は、兵庫県自然・鳥獣共生課（078-362-3389）まで連絡をお願いします
明石市環境創造課（078-918-5786）

ぎょらん に
(かたちは...)魚卵に似ている？




(地独)大阪府立環境農林水産総合研究所

いいえ

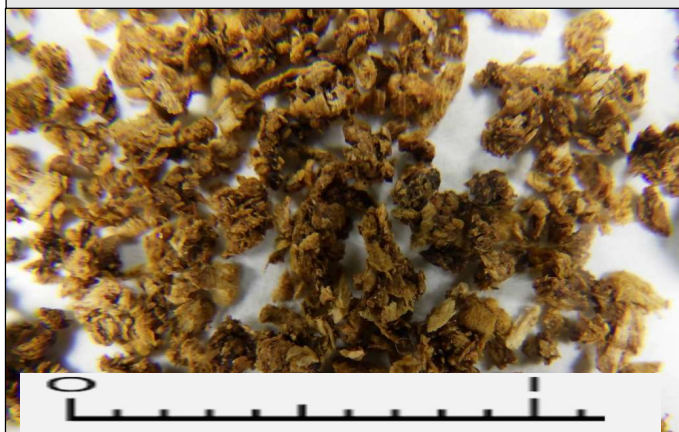


はい



ちがう虫の 

いと み
(ほぐすと...)糸くずが見える？




いいえ



はい



ちがう虫の 

き しゅるい
(木の種類...)サクラ、モモ、ウメなど？

そう！




わからない



ちがう



ちがう虫の 

イチジクやブドウ
はこっち！

クビアカツヤカミキリの  かも？

ひょうごけん しぜん ちょうじゅう きょうせいか

兵庫県自然・鳥獣共生課まで

わからないときは
しゃん
写真をおくってね

み ひ ばしょ じょうきょう おし
見つけた日にち、場所、状況を教えてください！

<連絡先>

兵庫県自然・鳥獣共生課 (078-362-3389)

明石市環境創造課 (078-918-5786)



メールフォーム