

事業所脱炭素取組調査結果について

1. 調査目的

市内事業者の脱炭素化に向けた目標及び今後の取組意向について把握する

2. 調査対象事業者

49社（兵庫県特定規模排出事業者※および工場立地法対象事業者）

※年間エネルギー使用量1,500kL以上もしくはCO₂換算3,000トン以上

3. 調査方法

郵送によるアンケート調査を実施

4. 調査内容

脱炭素に関する目標および取組について 【別紙調査票】

5. 調査結果の概要

(1) 回答者数

31社（回答率：63%）

(2) 回答結果

① 温室効果ガス削減目標について

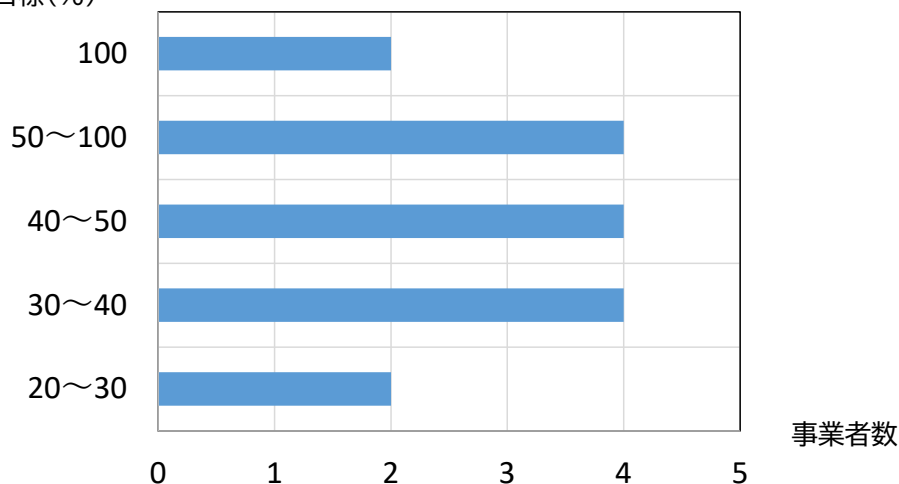
○ 長期目標(カーボンニュートラル)の設定状況

設定状況	事業者数	うち特定規模排出事業者
2050年カーボンニュートラル	12社	11社
2040年カーボンニュートラル	2社	2社
2030年カーボンニュートラル	3社	3社
設定していない	13社	4社

○ 2030年度削減目標の設定状況

- ・ 平均51%の削減目標（設定している事業者を対象）

削減目標(%)

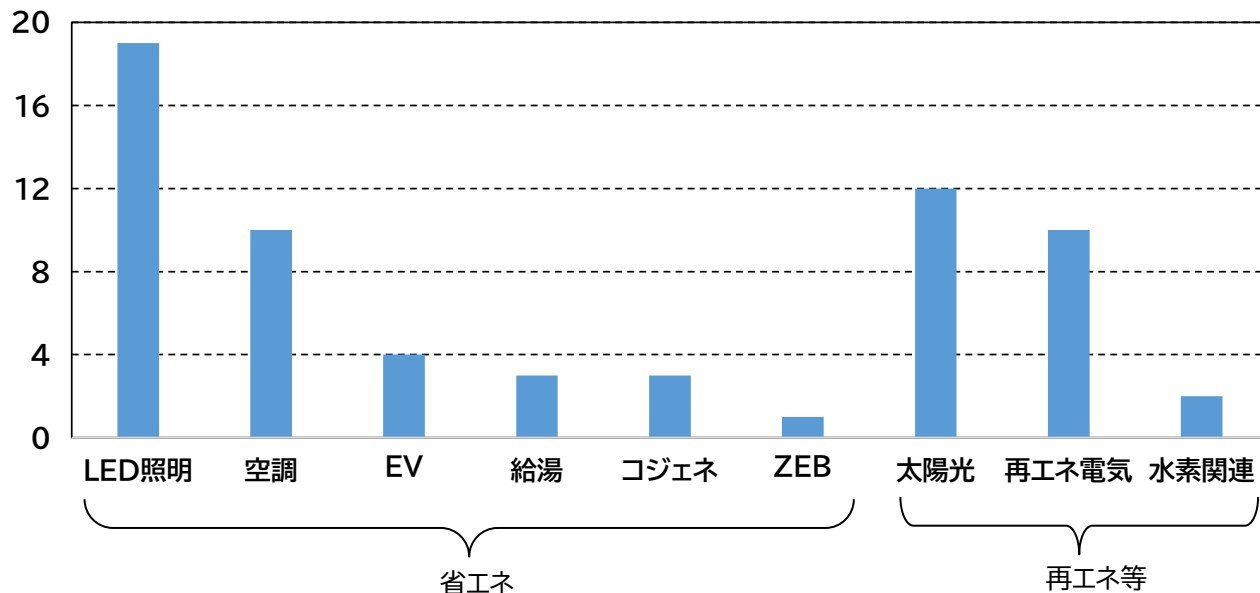


○ 今後の主な削減対策について

- ・ 省エネの取組では、LED 照明が最も多い
- ・ 再エネの取組では、太陽光の導入および再エネ電気の調達が多い

事業者数

今後の主な削減対策



② 再生可能エネルギー導入について

○ 太陽光発電設備の設置状況

設置状況	事業者数	平均設置規模	設置場所
設置済み	13 社	128kW	屋根置き
設定していない	18 社	—	—

○ 今後の設置可能性(ポテンシャル)

設置可能性	事業者数
あり	11 社
なし(スペースなし)	10社
不明	8 社

○ オフサイト PPA について

設置可能性	事業者数
導入事例がある	0社
検討している	2社
初めて聞いた	11 社
関心がない	12 社
その他	6社

【課題】（コスト以外）

- ・ 設置スペースがない
- ・ 屋根置きは建築法上の問題、屋根の荷重や防水施工の課題がある
- ・ 塩害地域に立地している
- ・ 住宅との近接地のため、反射光等の問題が生じることが懸念される

【意見等】

- ・ 企業が安定的に再エネを利用できる制度
- ・ 太陽光発電適地の提供と設置事業者のマッチング
- ・ 再エネを含むエネルギーの地域内融通

6. まとめ

- 県特定排出規模事業者を中心に、温室効果ガス排出量の意欲的な削減目標を掲げている。一方で、その他の事業者の多くは、削減目標を設定していない。
- 今後の取組は、照明LED化、太陽光の設置および再エネ電気の調達が多い。
- 太陽光設置の課題として、設置スペース、建物の構造上の制約などが挙げられた。

以上

事業所における脱炭素取組に関する調査票

会社名・事業所名	
ご担当者の所属・お名前	
連絡先 TEL	
連絡先 E-mail	

1. 温室効果ガス排出量等の削減目標の設定状況について

1つ選んで○を付けてください
① 設定している
② 検討している
③ 設定していない
④ その他 ()

2. 削減目標について

1で①と回答された方に伺います。明石市内の事業所における排出量の削減目標について回答ください。

※ 市内の事業所が複数ある場合は合算値を記載ください

※ 事業所単位での目標設定がない場合、目標年度の各数値については、全社単位の目標（削減率等）を記載ください

※ 目標を設定している指標が温室効果ガス排出量以外の場合、3行目に指標と数値を記載ください

1	年 度	基準年度	現況年度	目標年度
		() 年	() 年	() 年
2	温室効果ガス排出量 (t-CO ₂)			
3	() *温室効果ガス排出量以外			
4	削減率 (%)			

3. 長期目標について

1つ選んで○を付けてください
① 2050年カーボンニュートラルを目標としている
② 2050年より前にカーボンニュートラルを目標としている () 年
③ 設定していない
④ その他 ()

4. 主な削減対策について

本市では、2030年までを重点対策期間と位置づけ、国の脱炭素関連交付金等の活用を含め、削減対策の強化を図る必要があると考えております。そこで、貴事業所において、今後5年程度の期間に市内事業所等で実施を予定している主な削減対策について、以下の表を基にご回答ください。

該当する計画がある場合（検討中含む）は、計画ありの列に「○」を記載いただき、可能な範囲でその具体的な内容をご教示ください。

※スペースが不足する場合、別紙等を添付いただいても差し支えありません。

項目	種類	計画あり	計画の具体的な内容 (導入規模(数量等)、実施予定年度など 可能な範囲で具体的に記載ください)
省エネ	高効率照明		
	高効率空調		
	高効率給湯		
	コージェネレーション		
ZEB	新築建築物のZEB化		
	既存建築物のZEB改修		
再エネ	太陽光発電設備		
	再エネ発電設備 (太陽光以外)		
蓄電池	蓄電池(再エネ設備付帯)		
自動車	EV・PHEV		
充電	充電設備・外部給電器		
水素	水素関連設備(CO2フリー 水素等の製造・貯蔵・運搬関連)		
	CO2フリー水素の利活用 (施設/地域内供給)		
電気	再エネ割合の高い電気の 調達(RE100等)		

