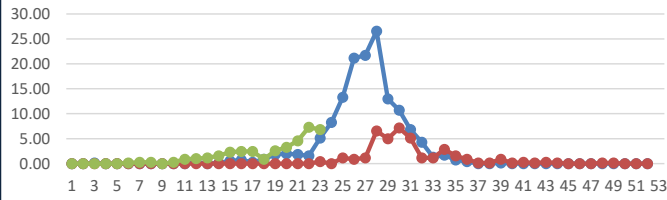


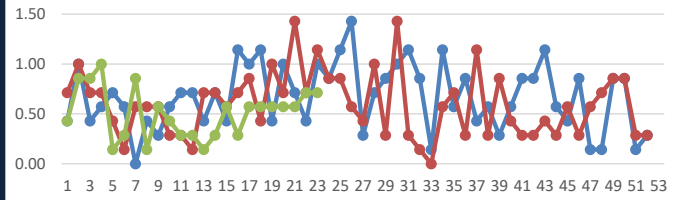
定点把握対象感染症発生状況(グラフ/過去3年間)

● 2021 ● 2022 ● 2023

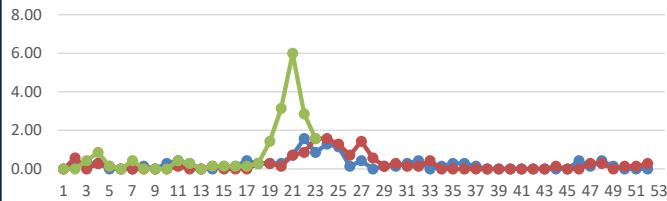
RSウイルス



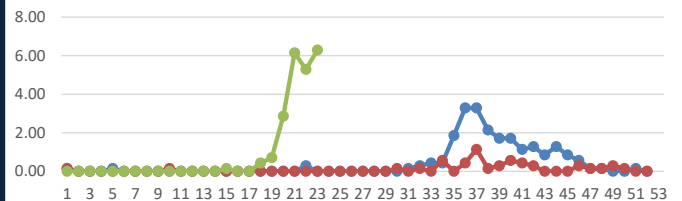
突発性発しん



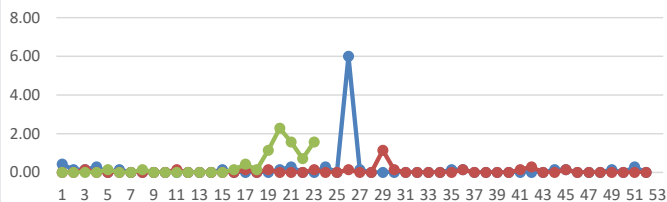
咽頭結膜熱



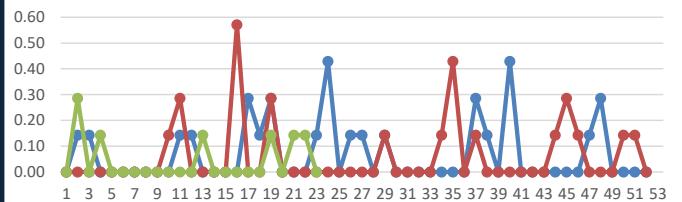
ヘルパンギーナ



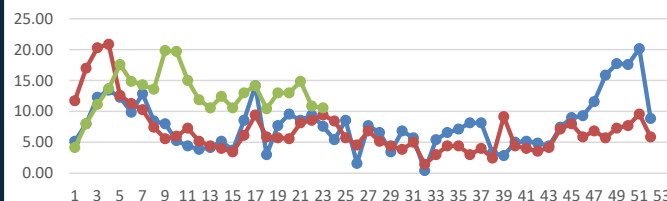
A群溶血性レンサ球菌咽頭炎



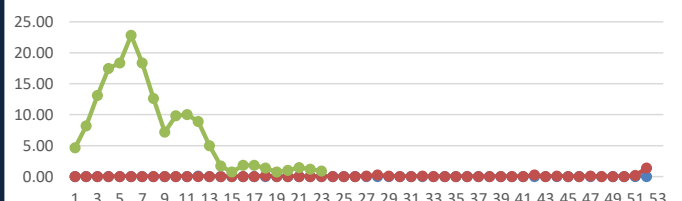
流行性耳下腺炎



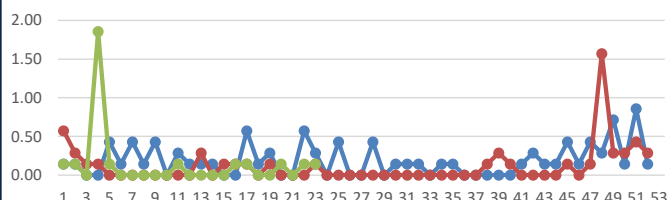
感染性胃腸炎



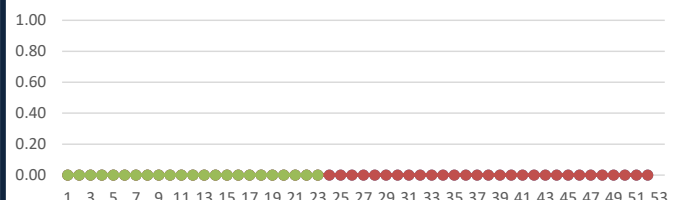
インフルエンザ



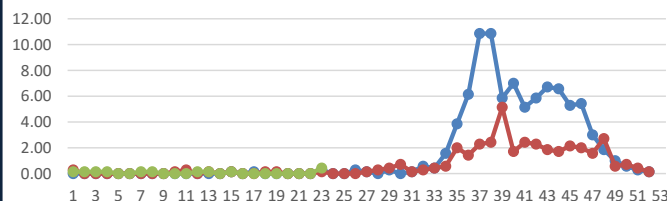
水痘



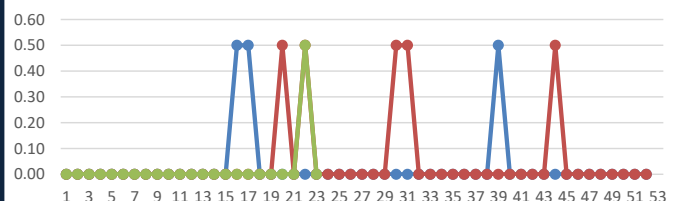
急性出血性結膜炎



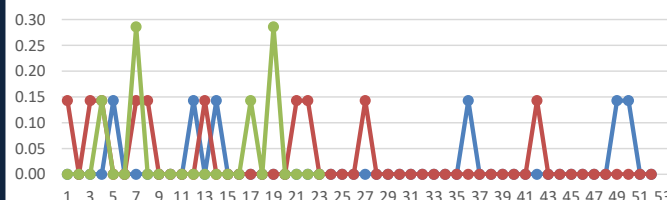
手足口病



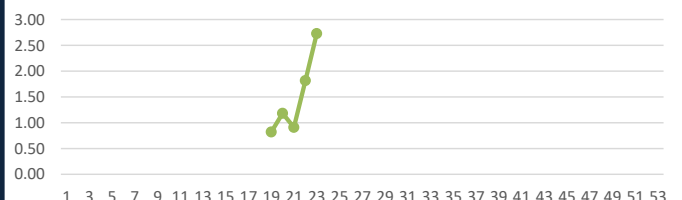
流行性角結膜炎



伝染性紅斑



新型コロナウイルス感染症



麻疹（はしか）

どんな症状？



潜伏期間
10～12日

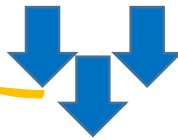


風邪症状
鼻水・咳
熱など



全身に
赤い発疹
口の中に
白い斑点

しっかり回復に
約1ヶ月



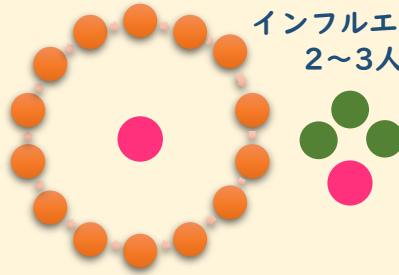
免疫力
低下



7～10日
発熱

感染力が**非常に**強く
免疫を持たない人に
うつす割合は
感染者1人あたり
約12～14人

※インフルエンザは2～3人



インフルエンザ
2～3人

麻疹
12～14人

空気感染のため
手洗いやマスク
では防げません



予防方法は？

唯一の予防は**ワクチン接種**です。

乳幼児では定期接種に位置付けられています。

大人の方でも年月が経ち、抗体価が低い場合がありますので
抗体検査や追加接種することも検討してください。