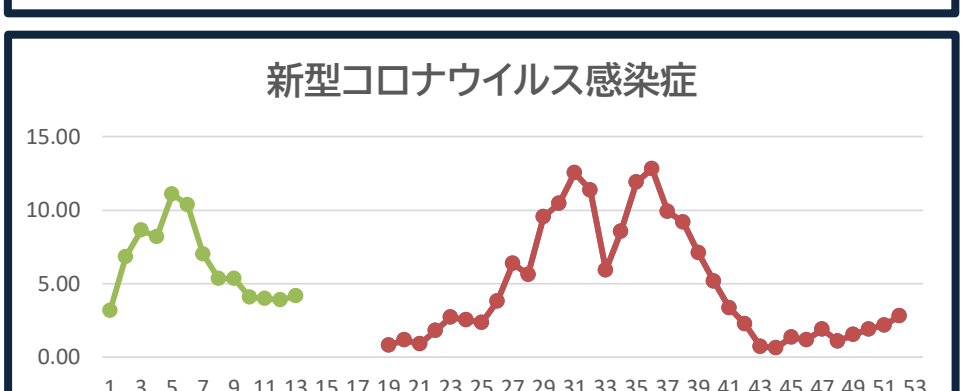
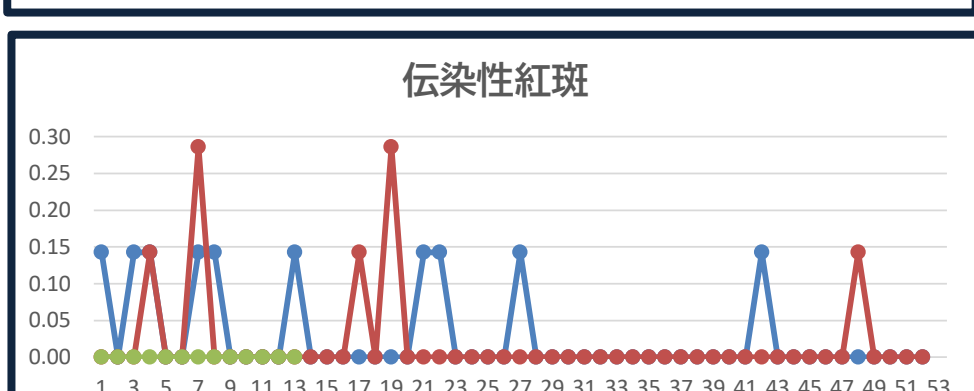
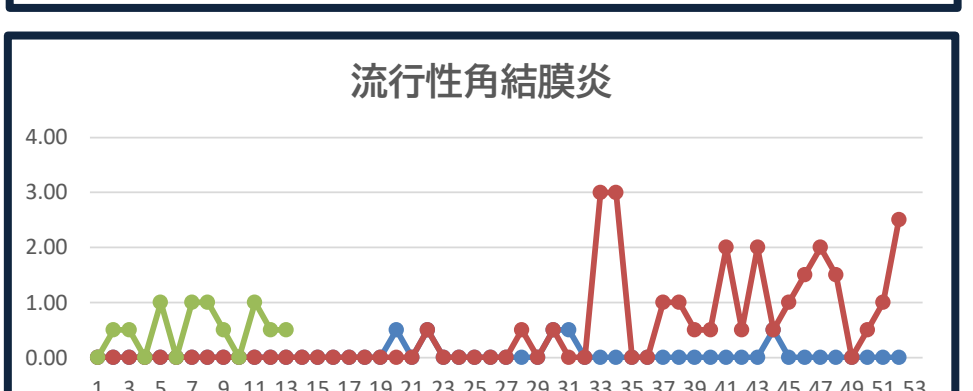
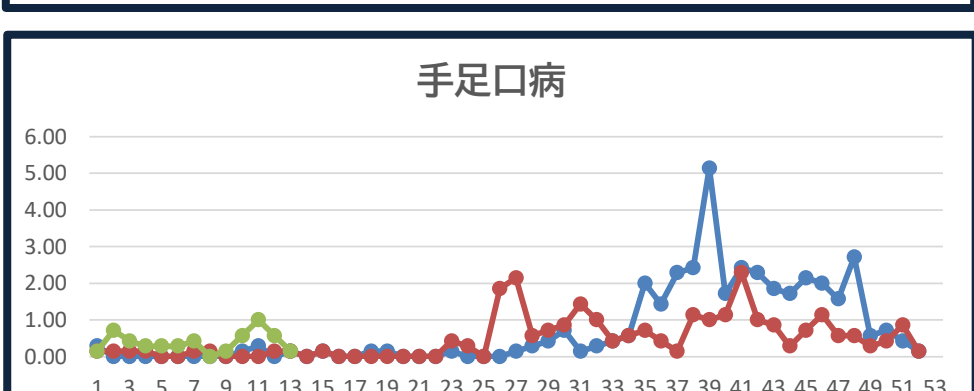
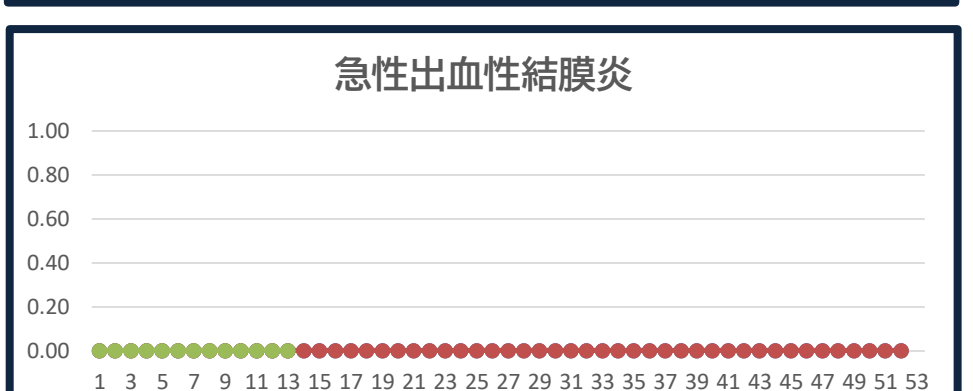
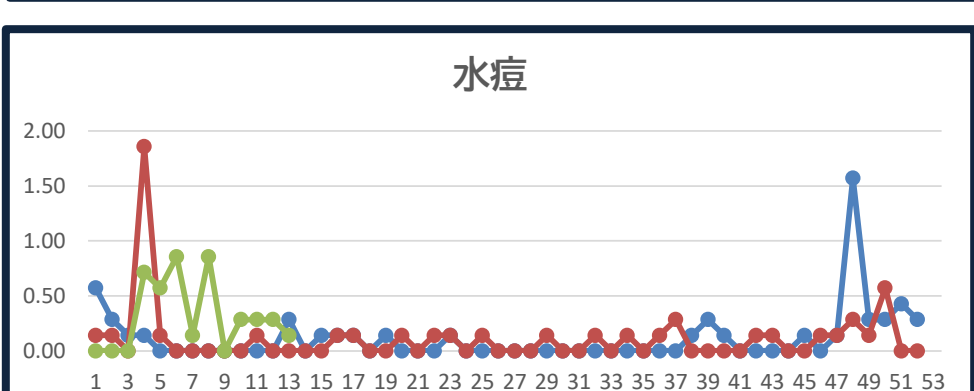
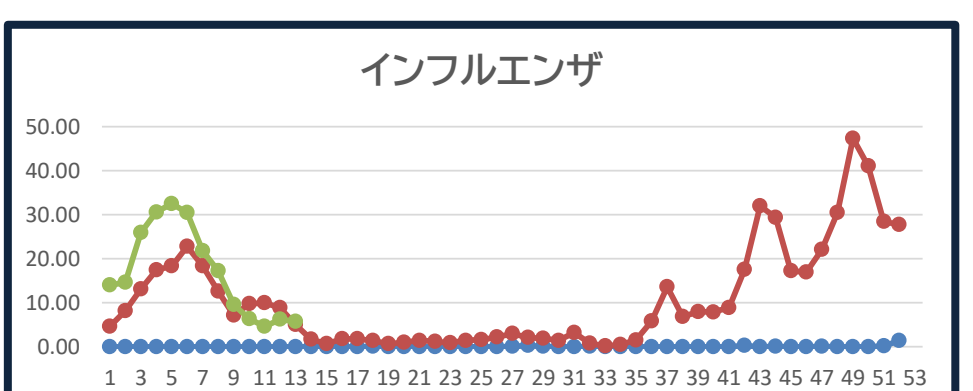
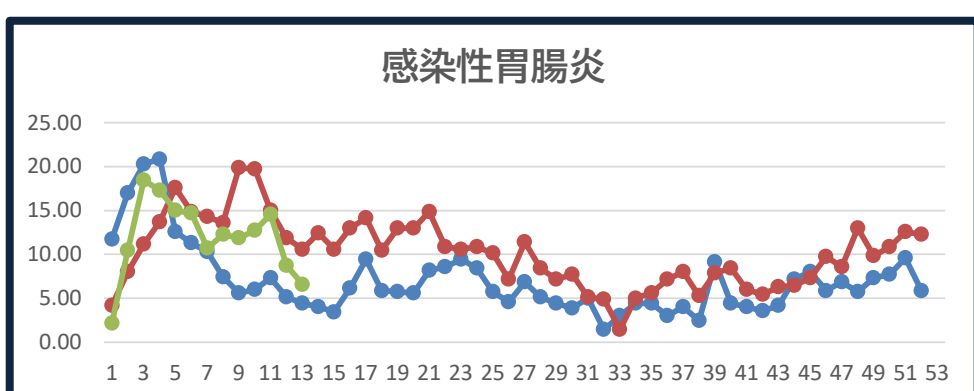
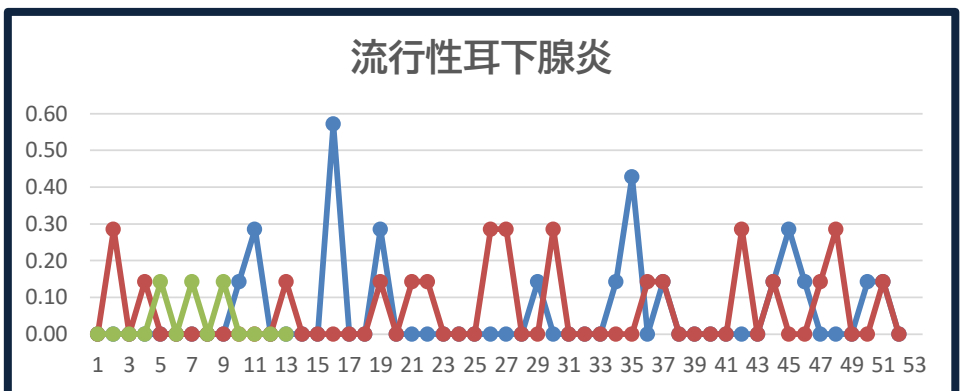
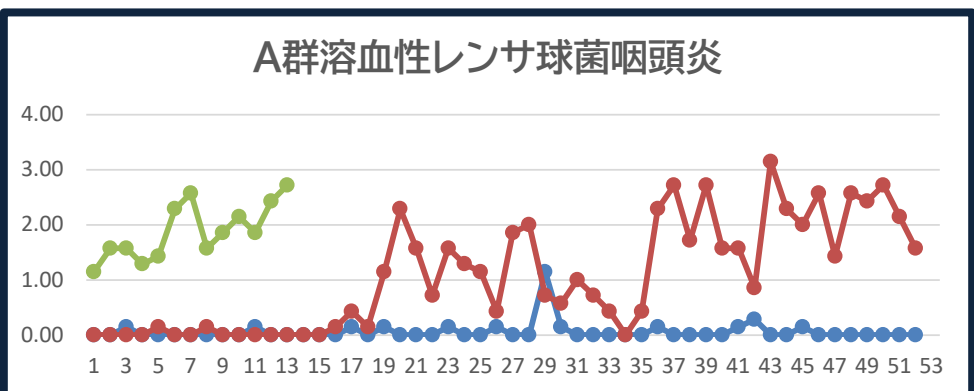
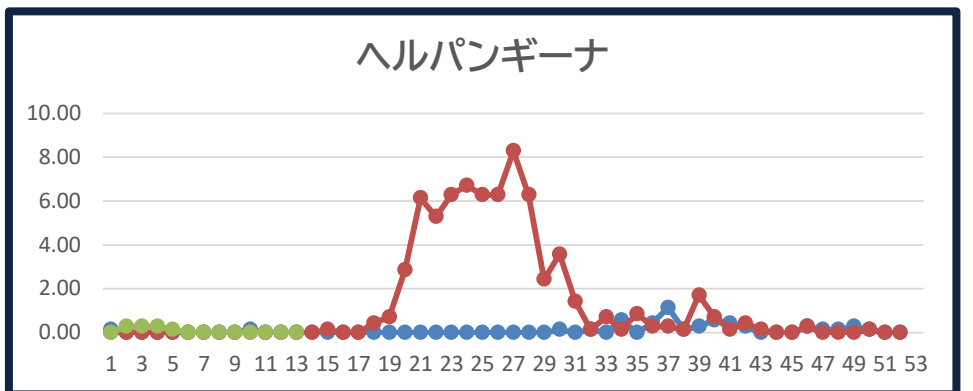
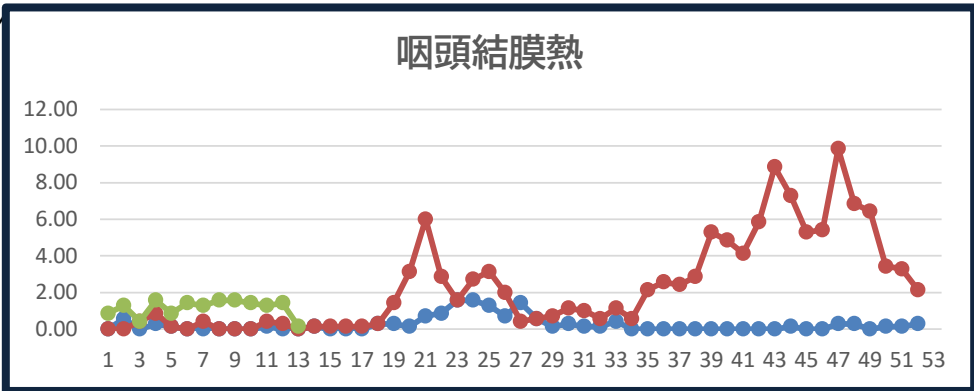
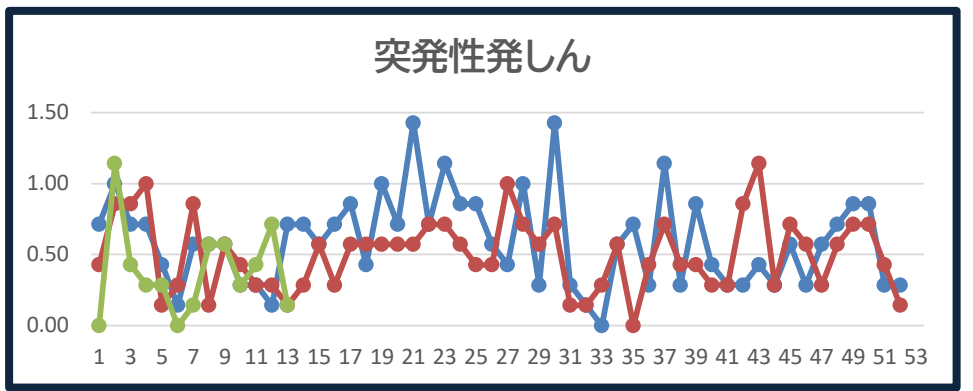
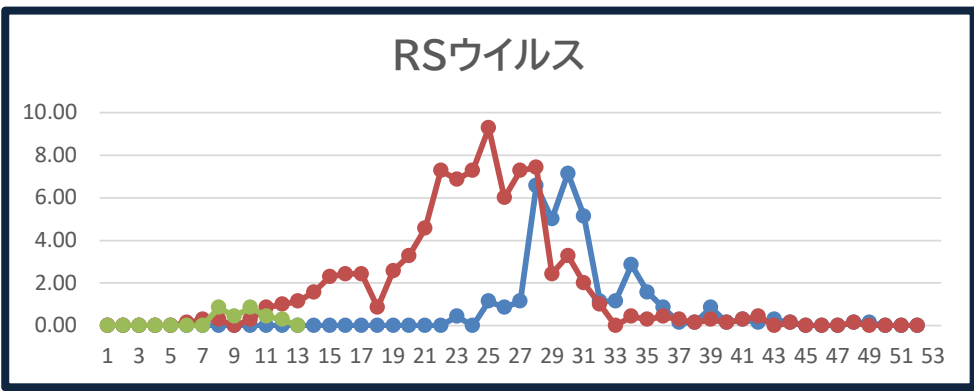




【週報】あかし保健所管内 感染症発生動向調査2024年第13週(2024/3/25~2024/3/31)

定点把握対象感染症発生状況(グラフ/過去3年間)

● 2022 ● 2023 ● 2024



# 麻疹（はしか）

## どんな症状？



潜伏期間  
10～12日

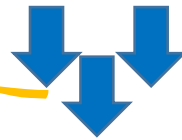


風邪症状  
鼻水・咳  
熱など



全身に  
赤い発疹  
口の中に  
白い斑点

しっかり回復に  
約1ヶ月



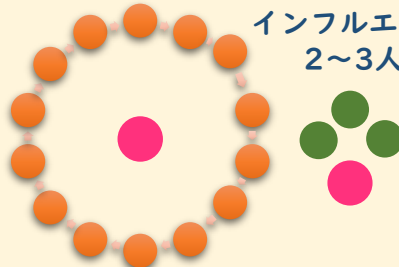
免疫力  
低下



7～10日  
発熱

感染力が**非常に**強く  
免疫を持たない人に  
うつす割合は  
感染者1人あたり  
**約12～14人**

※インフルエンザは2～3人



インフルエンザ  
2～3人

麻疹  
12～14人

空気感染のため  
手洗いやマスク  
では防げません



## 予防方法は？

唯一の予防は**ワクチン接種**です。

乳幼児では定期接種に位置付けられています。

大人の方でも年月が経ち、抗体価が低い場合がありますので  
抗体検査や追加接種することも検討してください。