

< 定点把握対象感染症発生状況(定点医療機関あたり患者数) >

小児科定点(7医療機関)										
疾病名称 【警戒レベル基準】	2022年						2023年			
	47週	48週	49週	50週	51週	52週	1週	2週	3週	4週
	11/21~	11/28~	12/5~	12/12~	12/19~	12/26~	1/2~	1/9~	1/16~	1/23~
RSウイルス感染症	0.00	0.14	0.14	0.00	0.00	0.00	0.00	0.00	0.00	0.00
咽頭結膜熱 【3.00~】	0.29	0.29	0.00	0.14	0.14	0.29	0.00	0.00	0.43	0.86
A群溶血性レンサ球菌咽頭炎 【8.00~】	0.00	0.00	0.00	0.00	0.00	0.00	0.00	0.00	0.00	0.00
感染性胃腸炎 【20.00~】	6.86	5.71	7.29	7.71	9.57	5.86	4.14	8.00	11.14	13.71
水痘 【2.00~】	0.14	1.57	0.29	0.29	0.43	0.29	0.14	0.14	0.00	1.86
手足口病 【5.00~】	1.57	2.71	0.57	0.71	0.43	0.14	0.14	0.14	0.14	0.14
伝染性紅斑 【2.00~】	0.00	0.00	0.00	0.00	0.00	0.00	0.00	0.00	0.00	0.14
突発性発しん	0.57	0.71	0.86	0.86	0.29	0.29	0.43	0.86	0.86	1.00
ハンパルギーナ 【6.00~】	0.14	0.14	0.29	0.14	0.00	0.00	0.00	0.00	0.00	0.00
流行性耳下腺炎 【6.00~】	0.00	0.00	0.00	0.14	0.14	0.00	0.00	0.29	0.00	0.14

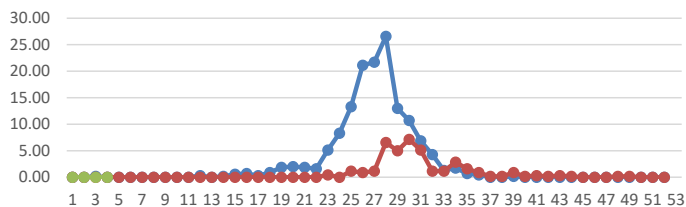
インフルエンザ定点(11医療機関)										
疾病名称 【警戒レベル基準】	2022年						2023年			
	47週	48週	49週	50週	51週	52週	1週	2週	3週	4週
	11/21~	11/28~	12/5~	12/12~	12/19~	12/26~	1/2~	1/9~	1/16~	1/23~
インフルエンザ 【30.00~】	0.09	0.00	0.00	0.00	0.18	1.36	4.64	8.18	13.09	17.45

眼科定点(2医療機関)										
疾病名称 【警戒レベル基準】	2022年						2023年			
	47週	48週	49週	50週	51週	52週	1週	2週	3週	4週
	11/21~	11/28~	12/5~	12/12~	12/19~	12/26~	1/2~	1/9~	1/16~	1/23~
急性出血性結膜炎 【1.00~】	0.00	0.00	0.00	0.00	0.00	0.00	0.00	0.00	0.00	0.00
流行性角結膜炎 【8.00~】	0.00	0.50	0.00	0.00	0.00	0.00	0.00	0.00	0.00	0.00

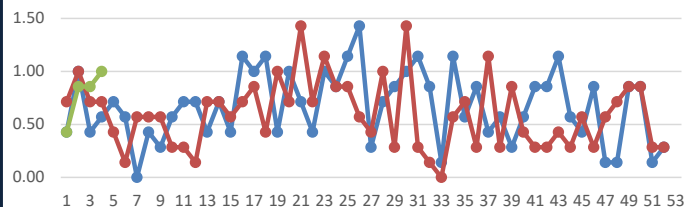
< 全数把握対象感染症発生状況 >

感染症分類	疾病名称	2021年	2022年	2023年 (1~最新週)	2022年						2023年			
					47週	48週	49週	50週	51週	52週	1週	2週	3週	4週
					11/21~	11/28~	12/5~	12/12~	12/19~	12/26~	1/2~	1/9~	1/16~	1/23~
2類	結核	48	56	0	1	1	2	1	1	0	0	0	0	0
3類	腸管出血性大腸菌感染症	4	4	0	0	1	0	0	0	0	0	0	0	0
	細菌性赤痢	0	0	0	0	0	0	0	0	0	0	0	0	0
4類	E型肝炎	0	0	0	0	0	0	0	0	0	0	0	0	0
	デング熱	0	0	0	0	0	0	0	0	0	0	0	0	0
	日本紅斑熱	0	0	0	0	0	0	0	0	0	0	0	0	0
	レジオネラ症	8	5	0	0	0	0	0	0	0	0	0	0	0
5類	アメーバ赤痢	3	2	0	0	0	0	0	0	0	0	0	0	0
	ウイルス性肝炎	0	0	0	0	0	0	0	0	0	0	0	0	0
	侵襲性インフルエンザ菌感染症	1	1	0	0	0	0	0	0	0	0	0	0	0
	侵襲性肺炎球菌感染症	3	1	0	0	0	0	0	0	0	0	0	0	0
	水痘(入院例)	0	0	0	0	0	0	0	0	0	0	0	0	0
	梅毒	16	10	1	0	0	0	0	0	0	0	1	0	0
	カルバペネム耐性腸内細菌感染症	10	3	0	0	0	0	0	2	0	0	0	0	0
	劇症型溶血性レンサ球菌感染症	0	0	0	0	0	0	0	0	0	0	0	0	0
	後天性免疫不全症候群	3	1	0	0	0	0	0	0	0	0	0	0	0
	播種性クリプトコックス症	0	0	0	0	0	0	0	0	0	0	0	0	0
	百日咳	0	0	0	0	0	0	0	0	0	0	0	0	0
	麻しん	0	0	0	0	0	0	0	0	0	0	0	0	0
	風しん	0	0	0	0	0	0	0	0	0	0	0	0	0
新型コロナウイルス感染症	新型コロナウイルス感染症の発生状況 https://www.city.akashi.lg.jp/hokensyo/h-yobou/corona_2022.html													

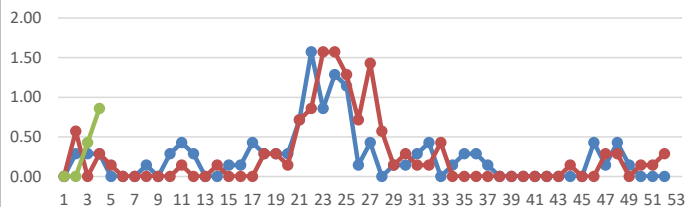
RSウイルス



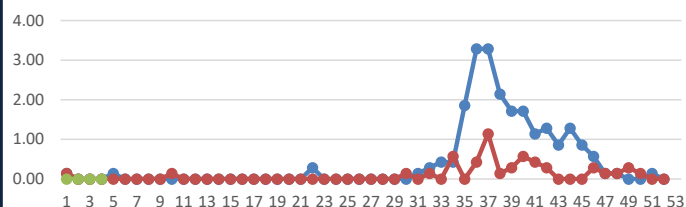
突発性発しん



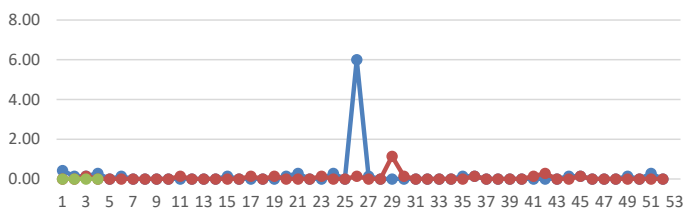
咽頭結膜熱



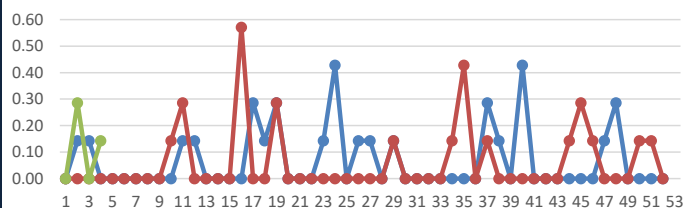
ハンパルギーナ



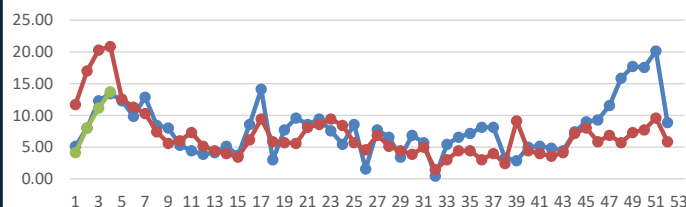
A群溶血性レンサ球菌咽頭炎



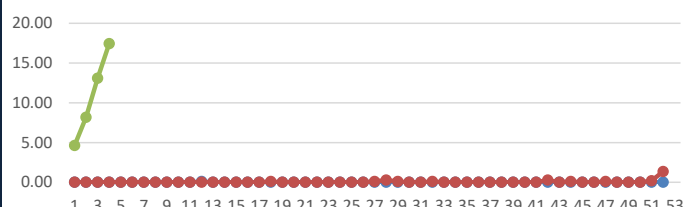
流行性耳下腺炎



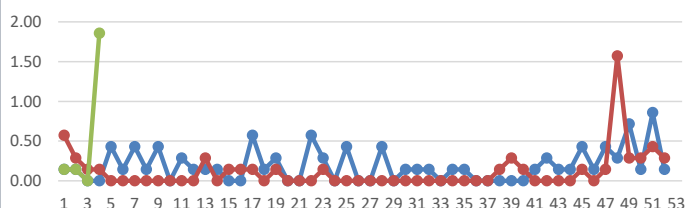
感染性胃腸炎



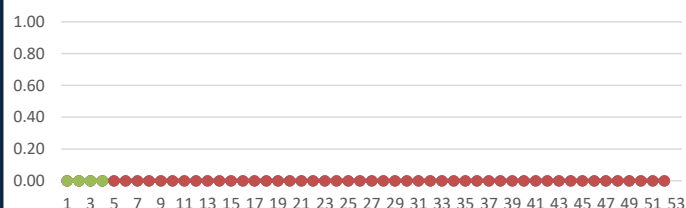
インフルエンザ



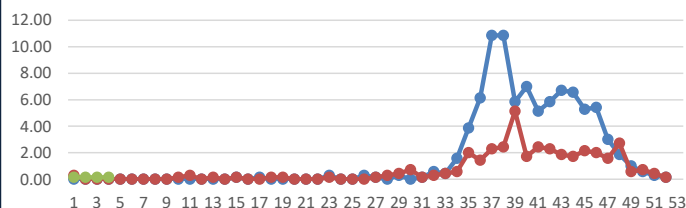
水痘



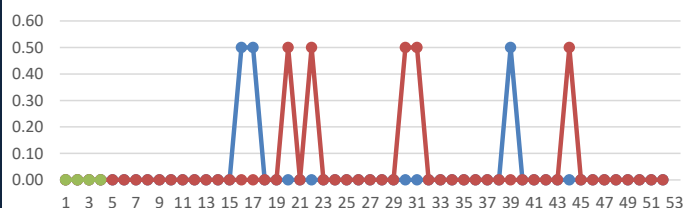
急性出血性結膜炎



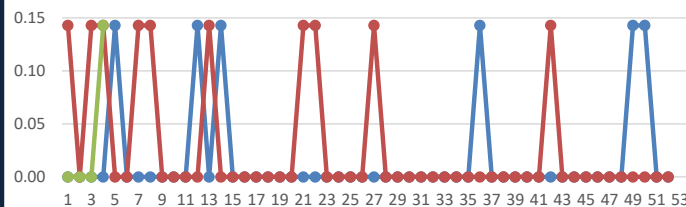
手足口病



流行性角結膜炎



伝染性紅斑

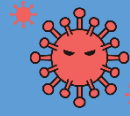


定点把握対象感染症発生状況
(グラフ/過去3年間)

● 2021 ● 2022 ● 2023

＼気をつけよう／

インフルエンザ



市内定点医療機関当たり患者数(4週):17.45

対策

手洗い



手首まで丁寧に
洗いましょう

市内で
学級閉鎖も
増えています

予防接種



重症化防止に
期待されます

マスク



人の多いところでは
マスクをしましょう