

## 新型コロナウイルス感染症の対応について

本市では、本年1月に入り、オミクロン株を主流とする新型コロナウイルス感染症の第6波に突入し、2月上旬をピークに新規陽性者数がこれまでをはるかに上回る状況となりました。その後、陽性者数は徐々に減少し、兵庫県では3月21日にまん延防止等重点措置を解除するまでに落ち着いたものの、現状、新規感染者数は下げ止まりが続いており、また、新たな変異ウイルスによる感染の再拡大が懸念されています。

次の波に備えて、あかし保健所で実施している対策等について報告します。

### 1 明石市の新型コロナウイルス感染症発生状況 資料

#### 2 第6波の特徴

- ・第5波を大きく上回る陽性者が発生しました。

#### 【第6波、第5波の陽性者数】

	第6波 (令和4年1月～5月)	第5波 (令和3年7月～10月)
陽性者数 (累計 22,299 名)	18,375 名 (累計の 82.4%)	1,919 名 (累計の 8.6%)
1日最多新規陽性者数	440 名	58 名

- ・オミクロン株は感染力が強く、学校・園をはじめ高齢者施設、医療機関でクラスターが多数発生しました。
- ・小児の陽性者が多数発生し、夜間、状態悪化時に救急搬送先の確保に困難を来しました。
- ・高齢の陽性者の増加とともに入院が必要な患者が急増し、入院病床がひっ迫しました。高齢者は呼吸器症状が悪化するというよりは、基礎疾患の増悪や合併症の併発などで、全身状態が悪くなる方が多く、それによりお亡くなりになる方もおられました。
- ・ピーク時には自宅療養者が2,000人を超え、自宅療養中に別の疾患の発症や骨折等のケガで受診先の調整に困難を来した事例が多数発生しました。

### 3 次の流行に向けた主な対策

#### (1) 入院病床の増床

5病院 51床（令和4年3月31日時点）から、さらに3病院 22床の増床を調整中です。

#### (2) 在宅療養の体制整備

- ・陽性者診察、精密検査のできる外来医療機関を2件から13件に拡充し、さらに日帰りでコロナ治療薬の点滴ができる医療機関を確保しました。
- ・受診が困難な方でも安心して自宅療養ができるよう、明石市医師会、訪問看護ステーション等関係機関と調整し、かかりつけ等の医師が訪問看護ステーションと連携し、発症早期から療養解除まで、健康管理が行える体制を整備しました。
- ・小児患者の体調不良時の受診先や保護者同伴等での入院先を確保しました。

#### (3) 保健所業務の重点化、迅速化、効率化

- ・急増する陽性者の中から、中等症患者、重症化リスクの高い方や乳幼児の患者に優先的にファーストタッチを行い、速やかに必要な医療につなぐことができる体制をとっています。
- ・明石市ホームページを活用し、療養上の案内や療養に関する証明書の発行申請ができる体制を整備しました。
- ・医療機関に対し、陽性者発生時、陽性者情報を国のシステムへ入力するよう促すとともに、陽性者に対しても、WEB上で疫学調査の問診票に入力していただき、一元的にデータ管理化することで効率化、迅速化を図っています。
- ・陽性者急増時に速やかに陽性者対応ができるよう、市内の応援体制を平時より組んでいます。

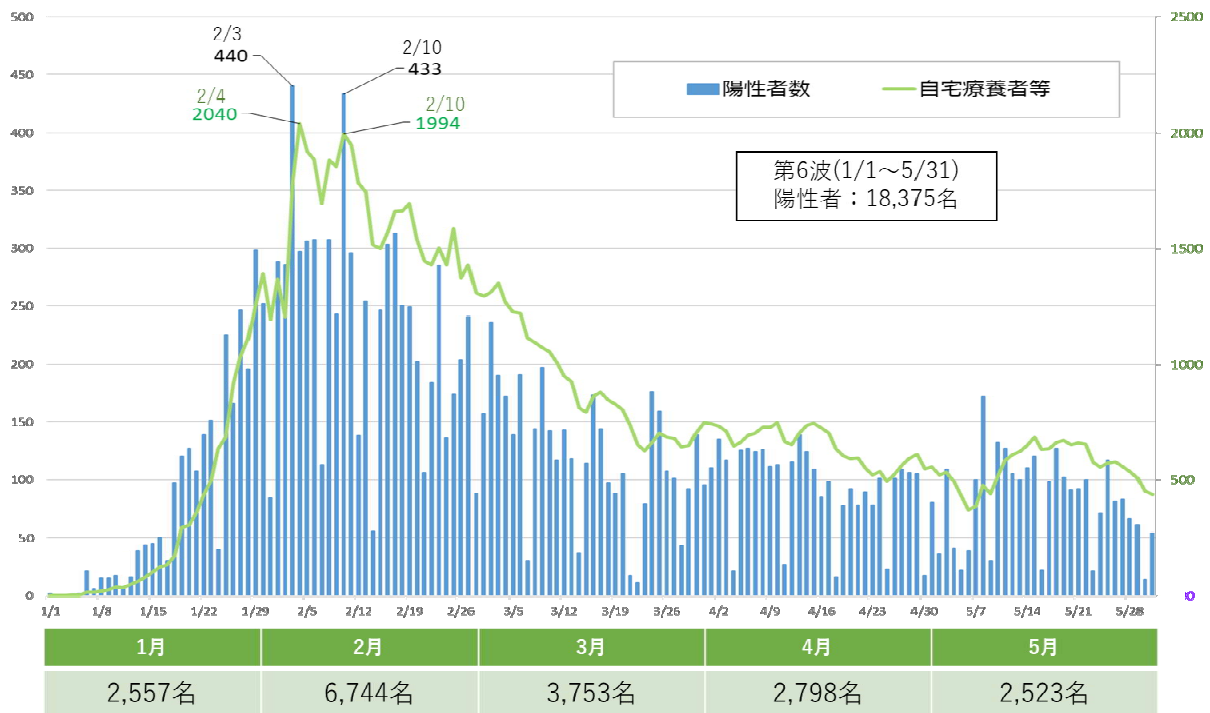
## 明石市の新型コロナウイルス感染症発生状況

## 1 検査数・陽性者の状況（5月31日時点） ※以降公表日ベース

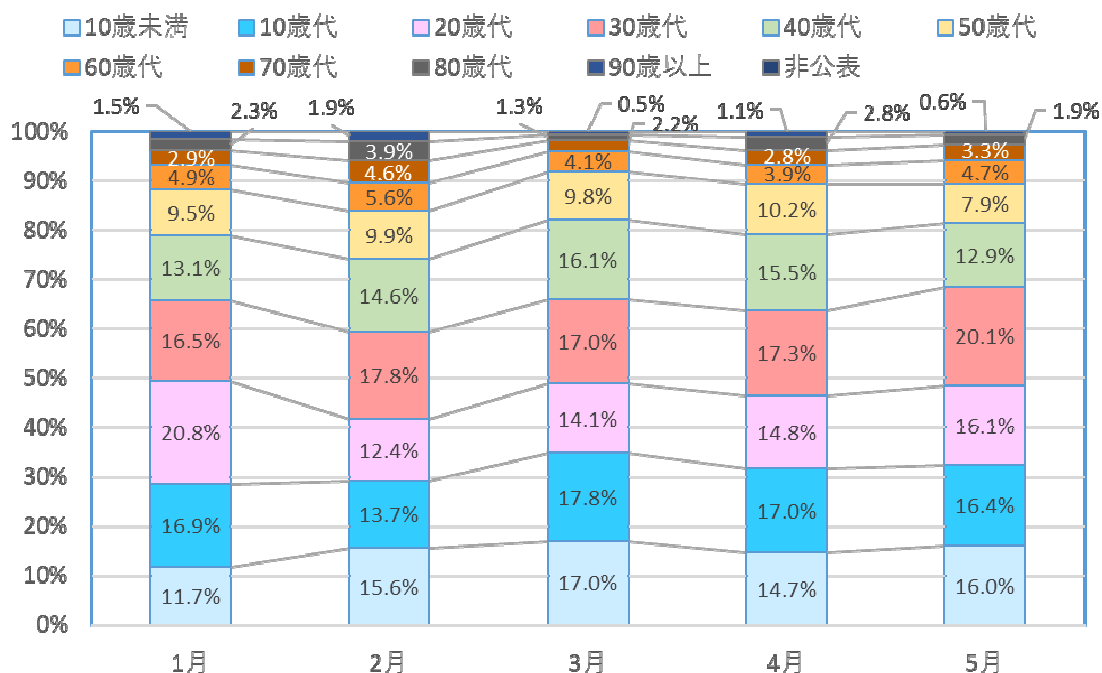
検査数 (累計)	陽性者 (累計)	入院中	入院調整中	宿泊療養中	宿泊療養調整中	自宅療養中	退院・退所 (累計)	死亡 (累計)
97,373	22,299	26	0	18	0	435	21,722	103

※退院・退所人数には、療養期間経過者及び他市対応依頼済みの患者を含む。

## 2 陽性者・自宅療養者等の推移（1月1日～5月31日まで）



## 3 陽性者の年代別構成の推移（1月1日～5月31日まで）



#### 4 小児（15歳以下）感染の状況（令和3年7月1日～令和4年5月31日）

第5波						第6波				
7月	8月	9月	10月	11月	12月	1月	2月	3月	4月	5月
32	147	118	9	0	0	492	1,651	1,052	699	656
306						4,550				
0										

#### 5 死亡者数の推移（令和3年7月1日～令和4年5月31日）

月	7月	8月	9月	10月	11月	12月	1月	2月	3月	4月	5月
死亡者	0	2	4	0	0	0	1	23	9	6	1
	6 (致死率 0.31%)						40 (同 0.22%)				
うち65歳以上	0	0	3	0	0	0	1	22	9	5	5
	4 (致死率 4.82%)						38 (同 2.20%)				

※致死率 = 死亡者 / 陽性者数

#### 6 クラスターの発生状況（令和3年7月1日～令和4年5月31日）

##### ■ 第5波：令和3年7月～10月

No	種別	件数
1	学校・園	5件
2	福祉（高齢者・障害）関連施設	1件
3	行政施設	1件
4	スクール・ジム	1件
5	医療機関	1件
合計		9件

##### ■ 第6波：令和4年1月～5月末時点

No	種別	件数
1	学校・園	62件
2	福祉（高齢者・障害）関連施設	25件
3	医療機関	11件
4	事業所	3件
5	行政施設	2件
6	児童福祉施設	1件
合計		104件

#### 7 その他（兵庫県の入院病床数・宿泊療養室数） ※5月29日時点／県HP参照

区分	確保病床等	患者数	使用率
入院	1,529	260	17.0%
（うち重症対応）	142	4	2.8%
宿泊	2,411	255	10.5%