


お試しショートステイ券 対象施設一覧表

- ★ 特別養護老人ホームとは、介護を受けながら長く生活するための施設です。
- ★ 老人保健施設とは、介護を受けながらリハビリをして在宅復帰を目指す施設です。
- ★ 小規模多機能型居宅介護、看護小規模多機能型居宅介護とは、小規模な住宅型の施設への「通い」を中心に、「訪問」「泊まる」サービスが受けられる施設です。
- ★ 施設は、種別ごとに東部～西部の順で掲載しています。

施設の種類／事業所名	住所／電話／FAX
特別養護老人ホーム スプリングテラス明舞	松が丘4丁目1-43 ☎078-911-5151 FAX 078-911-5158
特別養護老人ホーム 松が丘すみれ園	松が丘北町1074-1 ☎078-915-0027 FAX 078-915-0028
特別養護老人ホーム ウェルフェア・グランデ明石	北王子町13-41 ☎078-929-2630 FAX 078-929-2631
特別養護老人ホーム 明石特別養護老人ホームラガール	林崎町3丁目542-37 ☎078-923-9230 FAX 078-923-9202
特別養護老人ホーム 彩葉	大久保町大窪2603-550 ☎078-934-5058 FAX 078-934-5059
特別養護老人ホーム 友愛園	大久保町大窪2603-550 ☎078-934-5028 FAX 078-934-5029
特別養護老人ホーム 恵泉	大久保町大窪3101-2 ☎078-936-8160 FAX 078-936-8142
特別養護老人ホーム 恵泉第2	大久保町大窪2813 ☎078-938-6933 FAX 078-938-1377
特別養護老人ホーム プライム江井ヶ島	大久保町江井島1693-2 ☎078-937-1255 FAX 078-936-5255
特別養護老人ホーム 明石愛老園	魚住町清水3208 ☎078-949-0920 FAX 078-949-0919
特別養護老人ホーム 錦が丘	魚住町錦が丘2丁目6-8 ☎078-946-1007 FAX 078-946-1008
特別養護老人ホーム うおずみ	魚住町金ヶ崎1609-9 ☎078-948-3020 FAX 078-948-3021
特別養護老人ホーム 明石二見特別養護老人ホームラガール	二見町西二見685-8 ☎078-942-9420 FAX 078-942-9421
老人保健施設 ライフ明海	藤江201 ☎078-925-2005 FAX 078-922-8801
老人保健施設 恵泉	大久保町大窪3101-1 ☎078-936-8003 FAX 078-936-8881
短期入所生活介護 株式会社ケアネットショートステイ明石	大久保町大窪1826-14 ☎078-934-8256 FAX 078-934-0584
小規模多機能型居宅介護 明石小規模多機能ラガール	林崎町3丁目553-7 ☎078-923-9240 FAX 078-923-9030
小規模多機能型居宅介護 ゆとり庵魚住	魚住町西岡2142 ☎078-944-0707 FAX 078-944-0708
小規模多機能型居宅介護 明石二見小規模多機能施設ラガール	二見町西二見685-8 ☎078-920-9292 FAX 078-920-9285
看護小規模多機能型居宅介護 ミライズ	大久保町大窪1375-1 ☎078-936-8667 FAX 078-936-8118


あかしオレンジ手帳

あんしんチケット




**あかしオレンジ弁当券
対象店舗一覧表**

P1,2



**寄り添い支援サービス券
委託事業者**

P2

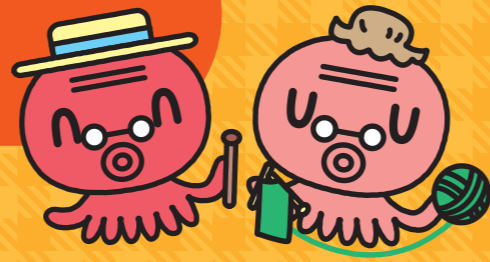


**お試しショートステイ券
対象施設一覧表**

P3



あかしオレンジ弁当券 対象店舗一覧表



- ★「あかしオレンジ弁当券使用」とお店に伝えて注文してください。
- ★チケットが使えるお弁当は、お店が指定するメニューになります。詳細はお店にお問合せください。
- ★お店は東部～西部(配達可能地域)の順で掲載しています。
- ★お弁当の写真は一例です。

凡例

- 休: 定休日
- ☎: 電話番号
- 🏠: 店舗住所
- ✉: メールアドレス

宅配クック 123

☎ 078-739-8599
FAX 078-739-7599
休 12/31、1/1～1/3
✉ 2806@takuhaicook123.jp

配達可能地域
明石市内全域
注文受付時間
9:00～18:00
注文締切期限
配達日前日 18時まで
配達可能時間
昼食 9:00～12:30
夕食 13:00～17:00
(時間指定不可)



介護食あり

🏠 神戸市須磨区南町3丁目3-20-1F

楽しく食べて低栄養防止。高齢者のみなさまに豊かな食生活をお届けします。ごはん(170g)付きです。

宅食ライフ 明石店

☎ 078-600-0106
090-2706-4554
FAX 078-600-0107
✉ tacmktng1@gmail.com
休 日曜日

配達可能地域
明石市内全域
注文受付時間
9:00～18:00
注文締切期限
配達日前日 15時まで
(月曜日の注文は土曜日の15時まで)
配達可能時間
昼食 9:00～12:00
夕食 13:00～15:00
(上記時間に配達)



介護食あり

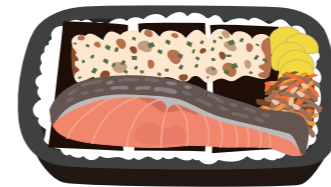
🏠 明石市二見町東二見 260-8

4種類のおかずとごはんのヘルシーで健康的なメニューになっています。冷凍ではなく常温でお届けいたしますので、少し電子レンジで温めてお召し上がりください。

まごころ弁当 明石店

☎ 078-947-5888
080-3830-6560
FAX 078-947-5887
✉ qgsfm777@ybb.ne.jp
休 なし

配達可能地域
明石市西部
注文受付時間
9:00～18:00
注文締切期限
配達日前日 18時まで
配達可能時間
9:00～12:00
13:00～17:00
(時間指定不可)



🏠 明石市魚住町清水 559-1-105

栄養バランスに優れたヘルシーなお弁当(おかず+ごはん 約500kcal)

ニコニコキッチン 明石西・加古川店

☎ 078-949-1152
FAX 078-949-1252
✉ 2525kakogawa@gmail.com
休 1/1～1/3

配達可能地域
明石市西部地域
注文受付時間
9:00～18:00
注文締切期限
配達日前日 15時まで
配達可能時間
9:45～12:00
14:45～18:00
(時間指定不可)



介護食あり
健康管理食あり

🏠 加古川市平岡町土山 487-3

管理栄養士が栄養バランスを考えた、種類豊富な日替わり弁当をお届け(きざみ食対応)※おかずのみの提供です

明植堂

☎ 078-912-3600
FAX 078-913-2529
休 不定休

配達可能地域
大久保以東
注文受付時間
8:00～15:00
注文締切期限
配達日当日 10時まで
配達可能時間
11:00～17:00



🏠 明石市桜町 14-21

手づくり弁当(おふくろの味)をモットーに主食・主菜・副菜(4種)・サラダで構成したお弁当を提供しています。

ふれあい食事処 明舞ひまわり

☎ 078-913-7784
FAX 078-913-7784
✉ himawari-a@wine.ocn.ne.jp
休 水・土・日・祝祭日

配達可能地域
明舞団地、朝霧、太寺、上ノ丸
注文受付時間
9:00～17:00
注文締切期限
配達日当日 9時まで
配達可能時間
16:00～17:00



健康管理食あり

🏠 明石市松が丘2丁目3-7 松が丘ビル1階

安心・美味・栄養の三拍子揃ったやさしい食事。調理する人と食べる人が互いに思いやる手作り弁当。

配食のふれ愛 明石本店

☎ 078-946-3312
FAX 078-946-3313
休 日曜日、1/1～1/3

配達可能地域
西明石駅以西
注文受付時間
9:00～17:00
注文締切期限
配達日前日 17時まで
(月曜日は土曜17時まで)
配達可能時間
8:30～17:00
(時間指定不可)



🏠 明石市魚住町錦が丘 4丁目 13-8

オレンジ色の制服を着た元気な配達員がお届けします。パンフレットをご希望の際は気軽にお声かけ下さい♪

食彩館 ひのき

☎ 078-965-8806
FAX 078-965-8806
休 1/1～1/3
✉ letsuk007@yahoo.co.jp

配達可能地域
二見町、魚住町、大久保町
注文受付時間
8:00～17:00
注文締切期限
配達日前日 17時まで
配達可能時間
11:00～18:00



🏠 明石市魚住町清水 151-4-102

まごころ弁当 神明店

☎ 078-917-3120
070-8473-3910
FAX 078-917-3121
✉ magokoro.s.9173120@gmail.com
休 日曜日、1/1～1/3

配達可能地域
明石市中心部(R175号以東)
注文受付時間
10:00～18:00
注文締切期限
配達日前日 18時まで
配達可能時間
10:00～12:00
15:00～17:00



🏠 明石市太寺2丁目12-27北

専属の栄養士がバランスよく献立を考え、食べやすさ、また食材の安全にもこだわって調理しています。

お弁当のおかもと

☎ 078-912-1414
FAX 078-912-1414
休 土・日・祝日

配達可能地域
錦城、衣川、大蔵校区
注文受付時間
8:30～15:00
注文締切期限
配達日当日 9:30まで
配達可能時間
11:00～13:00
14:30～16:00



🏠 明石市本町1丁目-9-9 シーサイドマンション1階

手作りにこだわり、契約農家の野菜を使い、食の安心安全に努めています。

寄り添い支援サービス券 委託事業者

名称	一般社団法人 明石市シルバー人材センター
所在地	〒673-0026 明石市船上町5番2号
連絡先	☎: 078-922-5000 FAX: 078-922-5040
営業日	月曜日から金曜日 ただし、祝日及び12月29日から1月3日は除く
営業時間	午前9時から午後5時まで